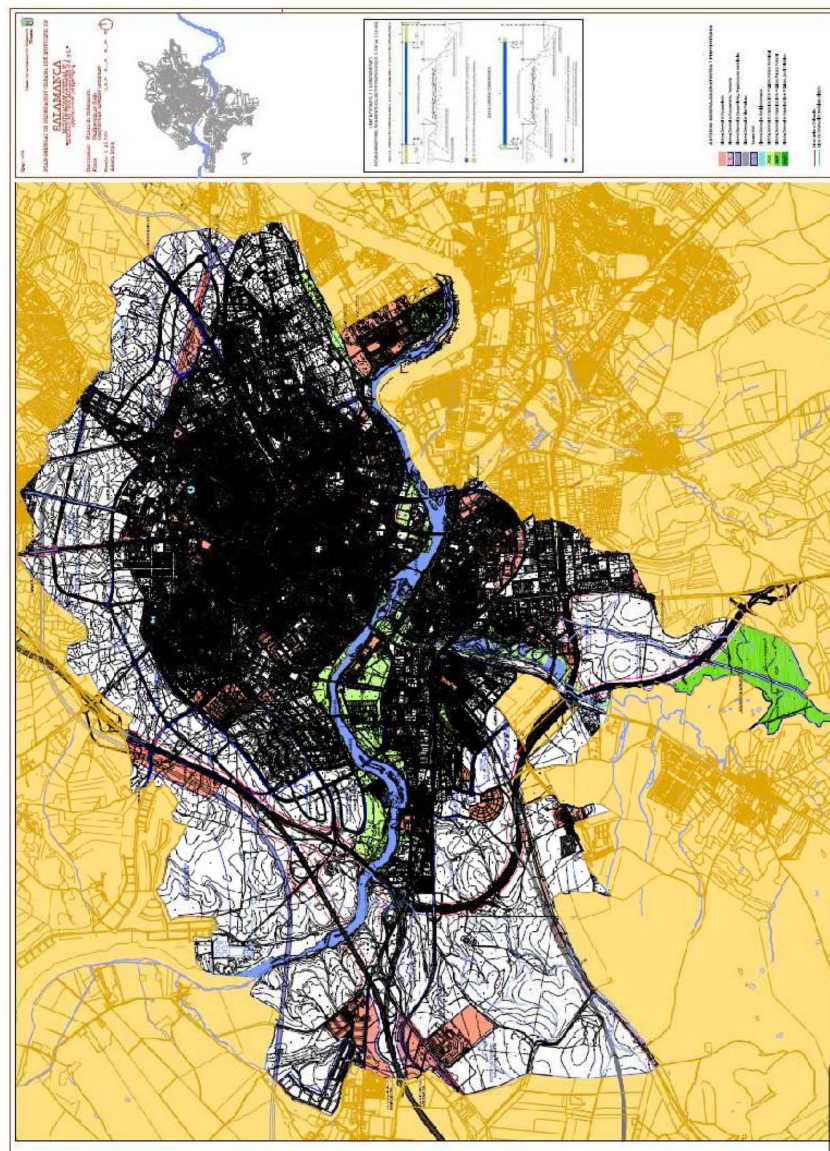




**PATRONATO DE VIVIENDA Y URBANISMO**  
Ayuntamiento de Salamanca

- Modificación del plano de ordenación 6-OG “Calificación de suelo – Conjunto de Sistemas Generales”.

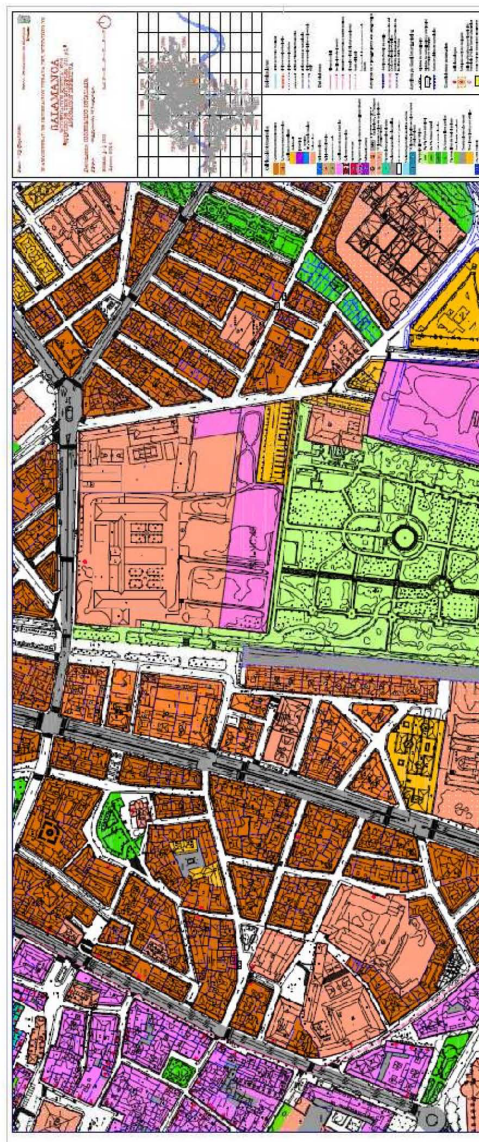


C/ Pozo Amarillo nº 2 – 37001 SALAMANCA – Tfno.: 923.28.18.88 – FAX: 923.28.13.29.  
Email: [pmvu@aytosalamanca.es](mailto:pmvu@aytosalamanca.es) – Web: <http://pmvu.aytosalamanca.es/es/index.html>



**PATRONATO DE VIVIENDA Y URBANISMO**  
Ayuntamiento de Salamanca

- Modificación del plano de ordenación 7-OD-7368S “Ordenación detallada - Calificación urbanística”.



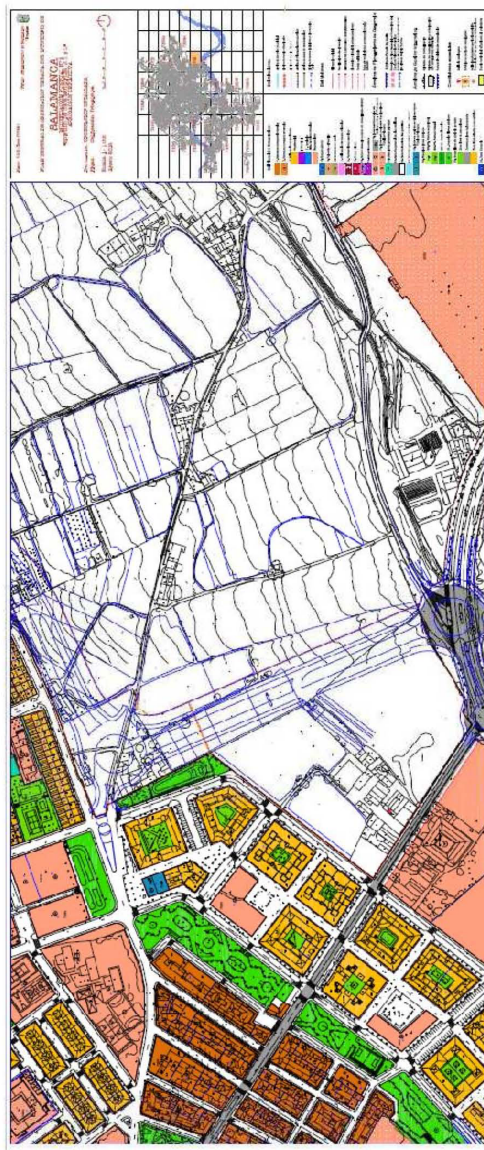
C/ Pozo Amarillo nº 2 – 37001 SALAMANCA – Tfno.: 923.28.18.88 – FAX: 923.28.13.29.  
Email: [pmvu@aytosalamanca.es](mailto:pmvu@aytosalamanca.es) – Web: <http://pmvu.aytosalamanca.es/es/index.html>





**PATRONATO DE VIVIENDA Y URBANISMO**  
Ayuntamiento de Salamanca

- Modificación del plano de ordenación 7-OD-7378S “Ordenación detallada - Calificación urbanística”.



C/ Pozo Amarillo nº 2 – 37001 SALAMANCA – Tfno.: 923.28.18.88 – FAX: 923.28.13.29.  
Email: [pmvu@aytosalamanca.es](mailto:pmvu@aytosalamanca.es) – Web: <http://pmvu.aytosalamanca.es/es/index.html>

**MODIFICACIÓN N.º 6 DEL PGOU DE SALAMANCA RELATIVA A LA PARCELA  
DOTACIONAL DEL EDIFICIO DE USOS MÚLTIPLES DE CASTILLA Y LEÓN  
EN SALAMANCA**

**RELACIÓN DE DOCUMENTOS NO PUBLICADOS**

• **DOCUMENTACIÓN GRÁFICA**

- **ORDENACIÓN GENERAL AGOSTO 2014**
  - Plano 3-OG (Norte)/Sistemas Generales existentes/Escala 1:5000.
  - Plano 6-OG/Calificación del suelo. Conjunto de Sistemas Generales/Escala 1:10000.
- **ORDENACIÓN DETALLADA AGOSTO 2014**
  - Plano 7-OD (Hoja 7368S)/Calificación urbanística/ Escala 1:1000.
  - Plano 7-OD (Hoja 7378S)/Calificación urbanística/ Escala 1:1000.