

La ciudad que queremos

A pesar de los grandes retos a los que se enfrentan las ciudades hoy en día, Salamanca mira al futuro con ilusión poniendo el foco en la construcción de un proyecto de ciudad conjunto que agrupe las inquietudes, percepciones y motivaciones de toda la ciudadanía. Así se concibe la Agenda Urbana de la ciudad.

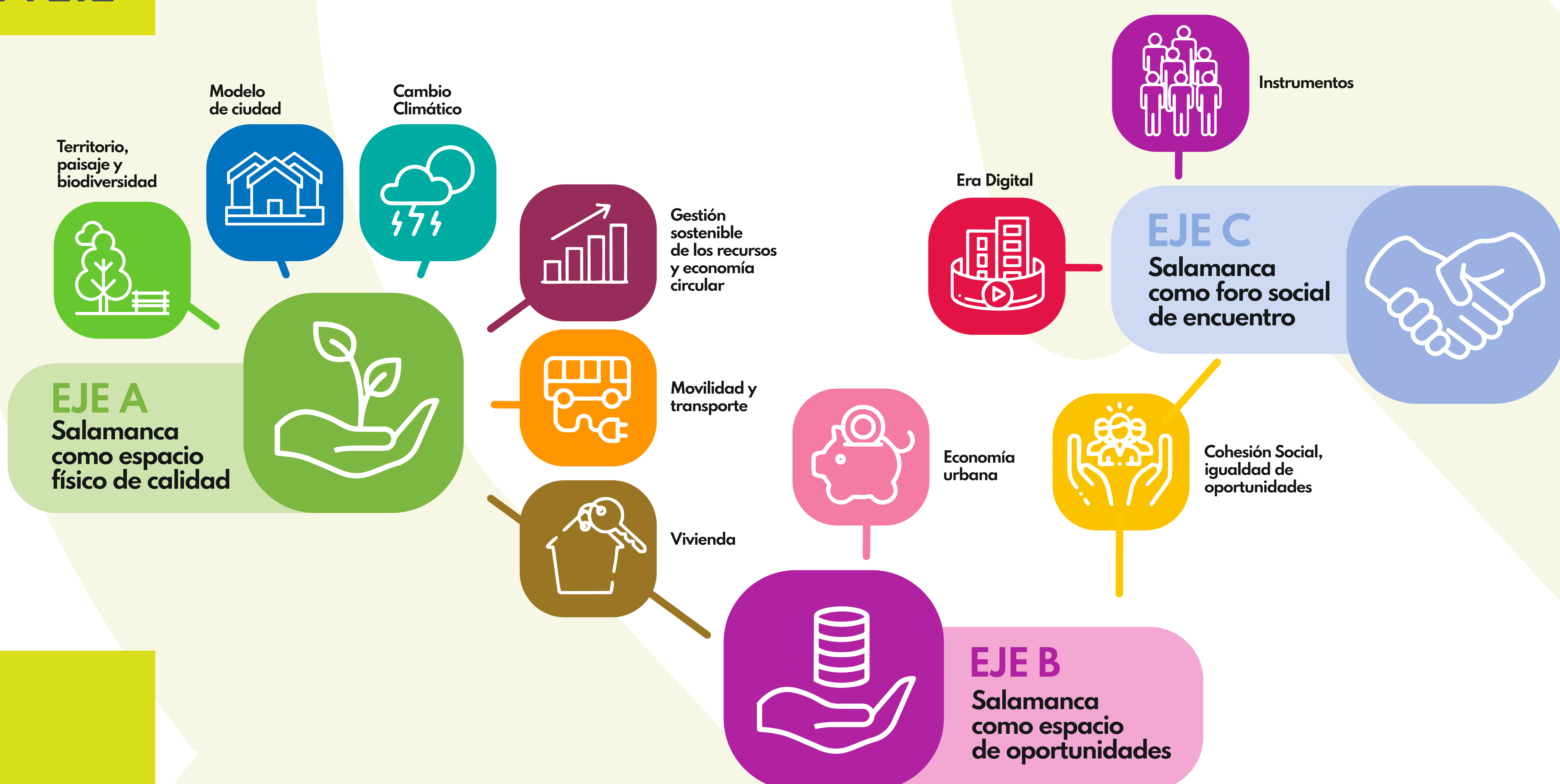
¿Qué es la Agenda Urbana y su Plan de Acción?

Es una estrategia de ciudad, una herramienta de planificación que busca orientar y ayudar la toma de decisiones para dar solución a los grandes retos de la ciudad.

Para su implementación resulta necesario definir una hoja de ruta o Plan de Acción a corto, medio y largo plazo donde se identifiquen las actuaciones potenciales a desarrollar, recogiendo aquellas ya en curso y ampliando el espectro con como otras iniciativas novedosas. En ello trabaja el Ayuntamiento.

¿Cuáles son los ejes que estructuran la Agenda?

Se identifican tres grandes retos estratégicos en la ciudad, que dan lugar a los tres ejes en torno a los que se estructura el Plan de Acción:



¿Cuáles son los canales de participación?

El progreso de la ciudad no sería posible sin el compromiso de sus ciudadanos y agentes locales que dinamizan los diferentes tejidos y nutren el desarrollo de la ciudad. Con la Agenda Urbana se renueva el compromiso con la ciudadanía, trabajando con estructuras ya existentes.

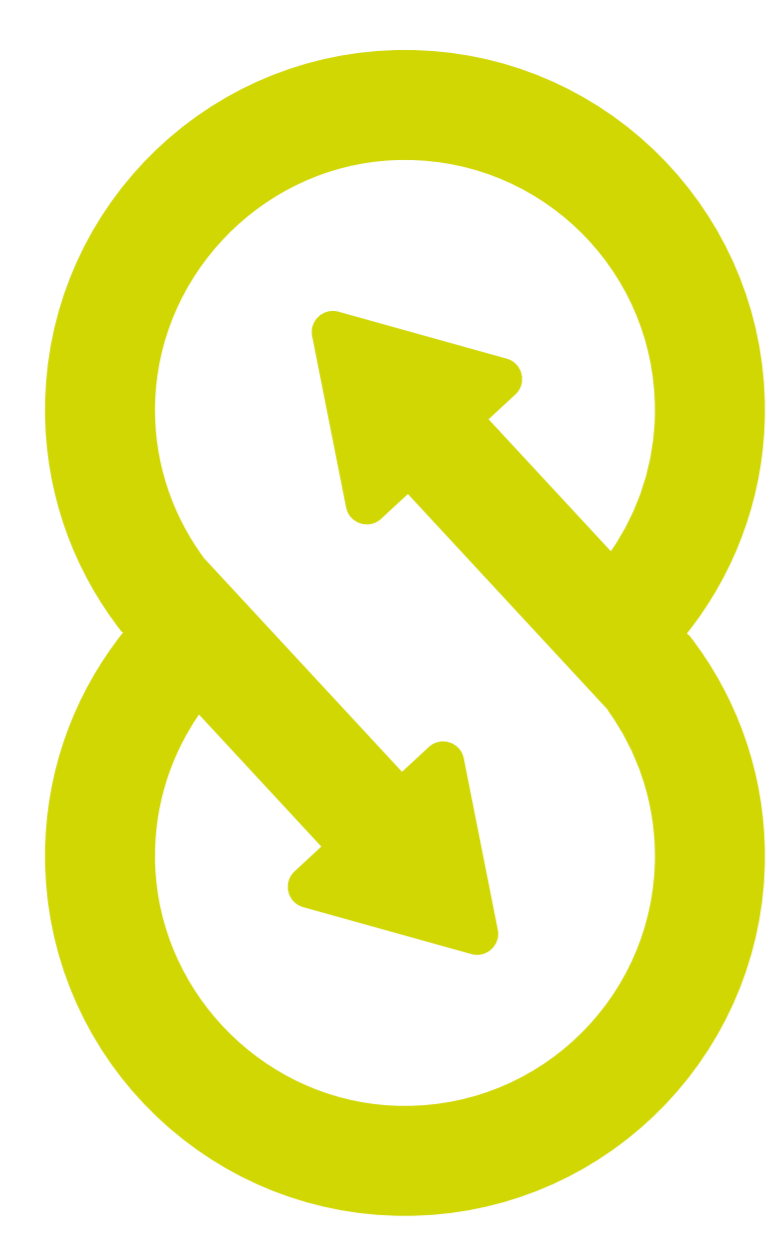


Infórmate y forma parte en

www.aytosalamanca.es/agendaurbana



Salamanca como espacio físico de calidad.
Hacia una transición verde multinivel.



agenda
urbana
salamanca

tu futuro,
tu ciudad.

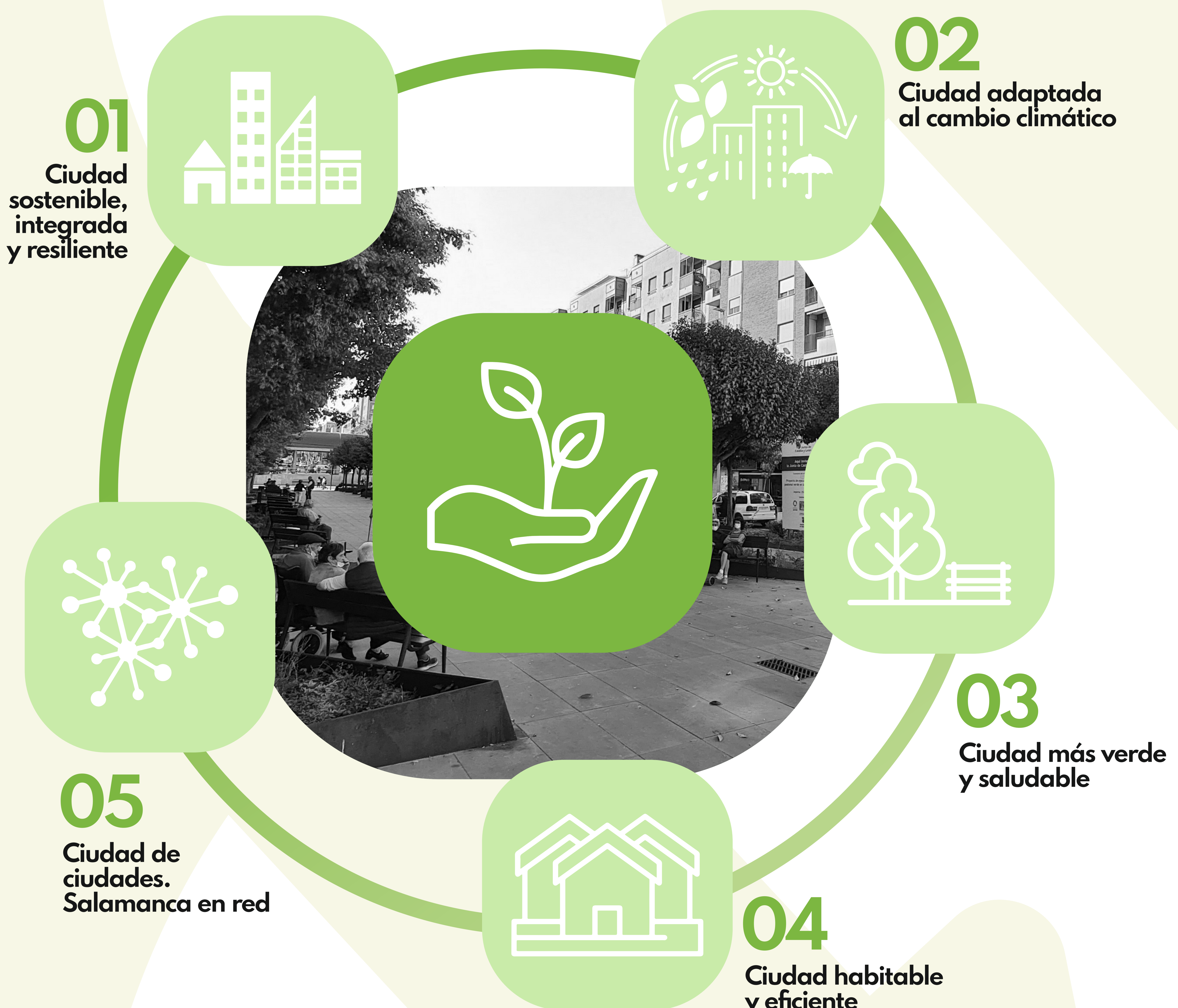


Una ciudad más cómoda y humana

La Agenda Urbana de Salamanca apuesta por la sostenibilidad a través del fomento de las conexiones naturalizadas, la adaptación del entorno urbano y la mejora de la calidad de vida en la ciudad.

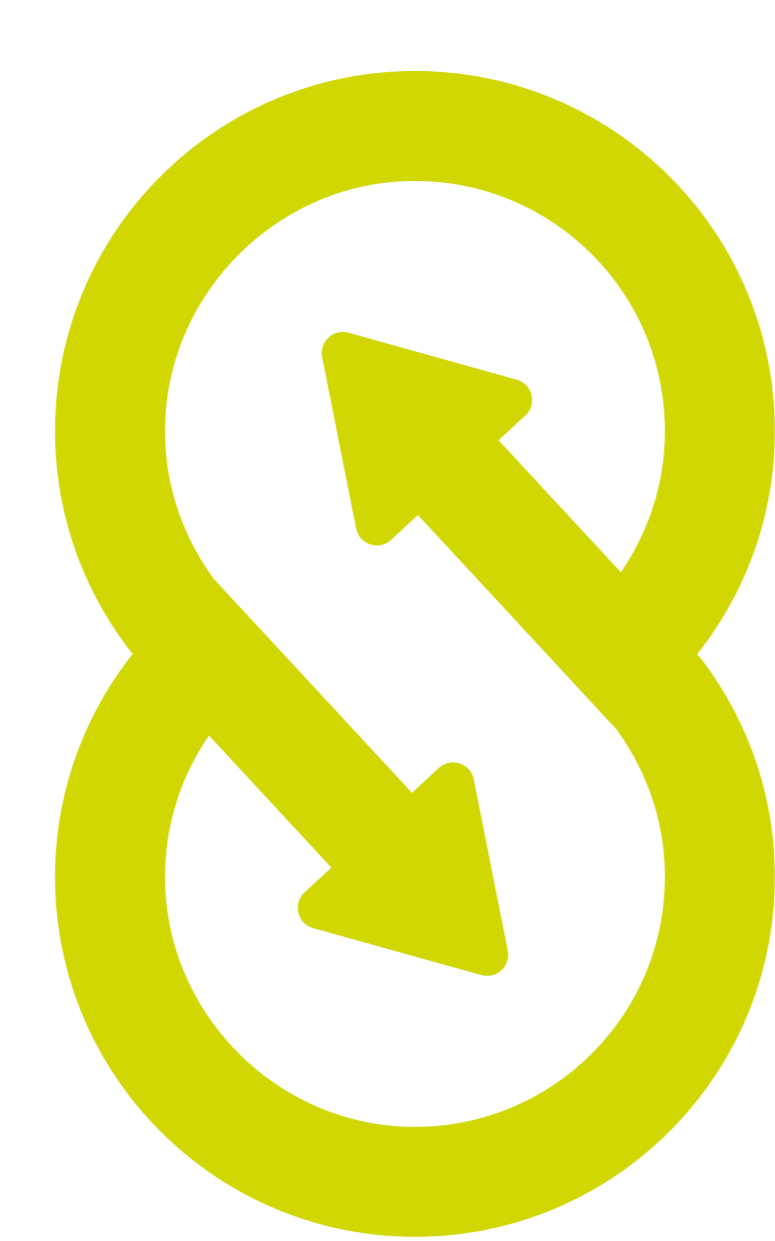
Con el desarrollo del eje A, 'Salamanca como espacio físico de calidad', se pretende modernizar y regenerar los barrios; mejorar la accesibilidad del espacio urbano; promover la rehabilitación y mejora energética de los edificios; y apoyar el acceso a la vivienda a través del fomento del alquiler para jóvenes y familias vulnerables. Todo ello al objeto de consolidar Salamanca como una...

- ... ciudad más saludable y sostenible
- ... ciudad más verde y adaptada al cambio climático
- ... ciudad más accesible, habitable y eficiente
- ... ciudad con una mayor calidad de vida



Infórmate y forma parte en
www.aytosalamanca.es/agendaurbana

**Salamanca como espacio de oportunidades.
Hacia una reactivación urbana sostenible.**



**agenda
urbana
salamanca**

**tu futuro,
tu ciudad.**



Una ciudad llena de oportunidades

Respecto al ámbito económico, Salamanca se centra en el impulso al potencial innovador, logístico y humano con actuaciones como: el fomento del desarrollo económico con alto componente tecnológico; la apuesta por el potencial logístico estratégico y sostenible; la mejora de las oportunidades de empleo y retención del talento; la formación laboral adaptada a las necesidades empresariales o el apoyo a emprendedores y autónomos.

El eje B 'Salamanca como espacio de oportunidades' aborda cuestiones transversales bajo el prisma de la igualdad de oportunidades e inclusión laboral y social. Todo ello al objeto de atraer inversión y mejorar la calidad de vida de la ciudadanía. De forma general, se trabaja en ...

- ... impulso al potencial innovador y logístico
- ... apoyo a emprendedores y autónomos
- ... formación laboral adaptada a las necesidades empresariales
- ... diversificación y dinamización del turismo
- ... impulso a las actividades culturales y deportivas

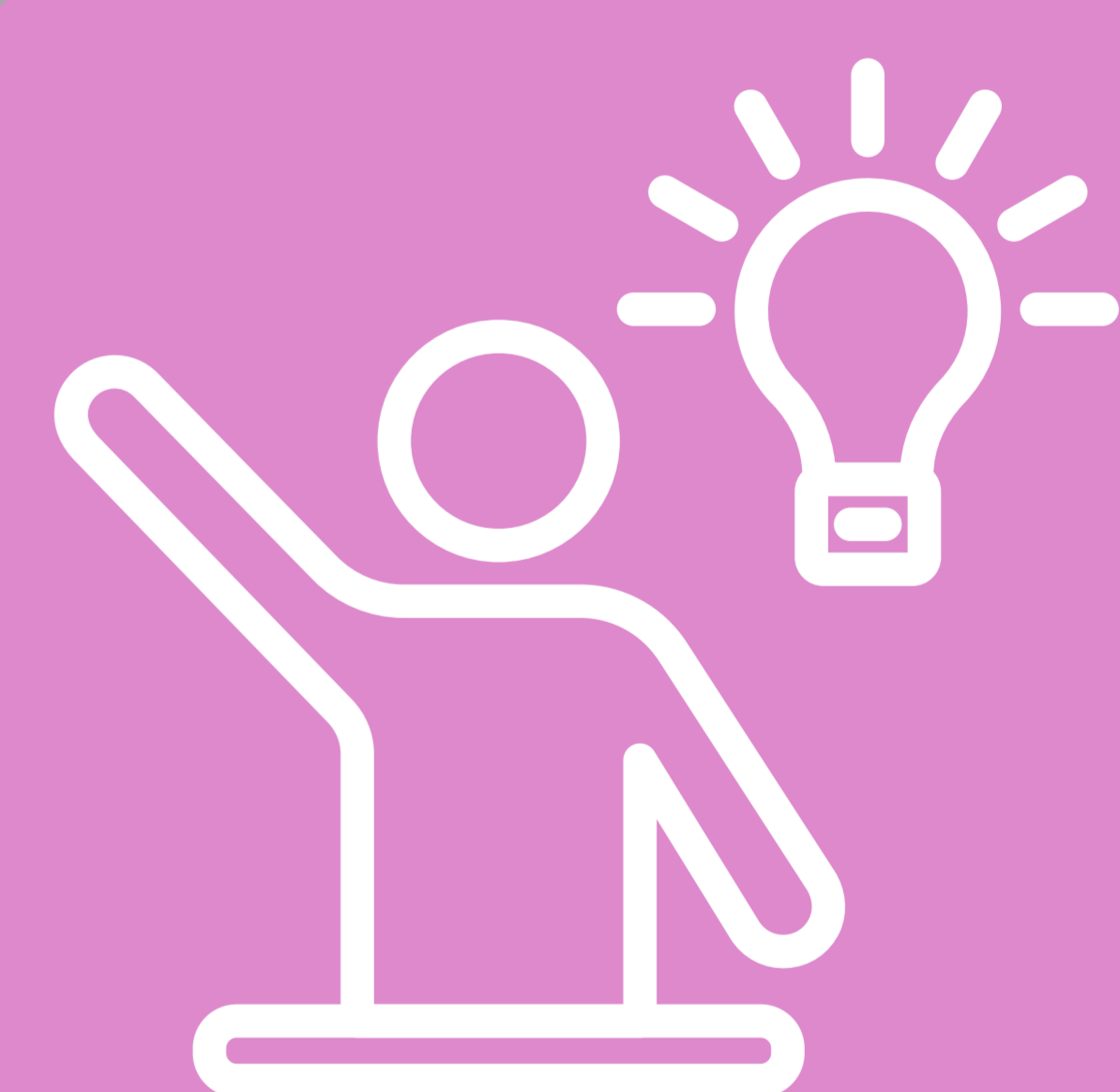
01
Desarrollo
económico



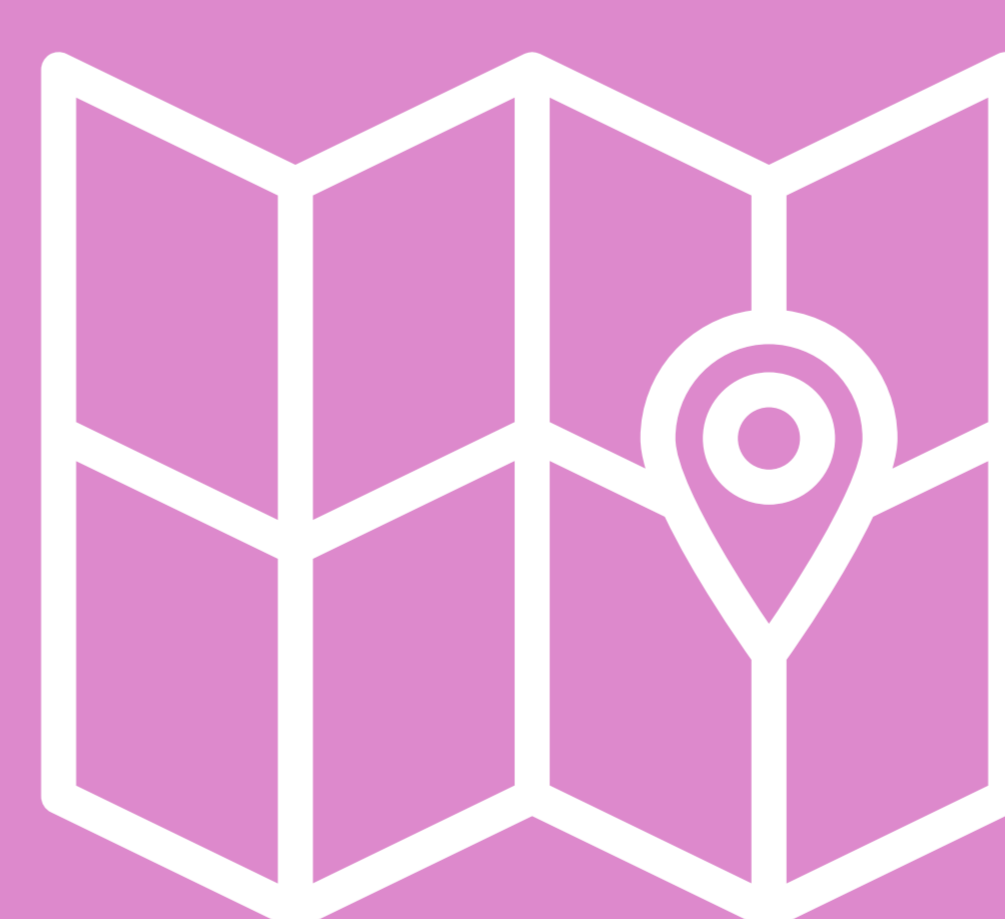
02
Transición verde
y digital



03
Formación
y sensibilización



04
Dinamización
y diversificación
turística



05
Promoción
de actividades
culturales
y deportivas

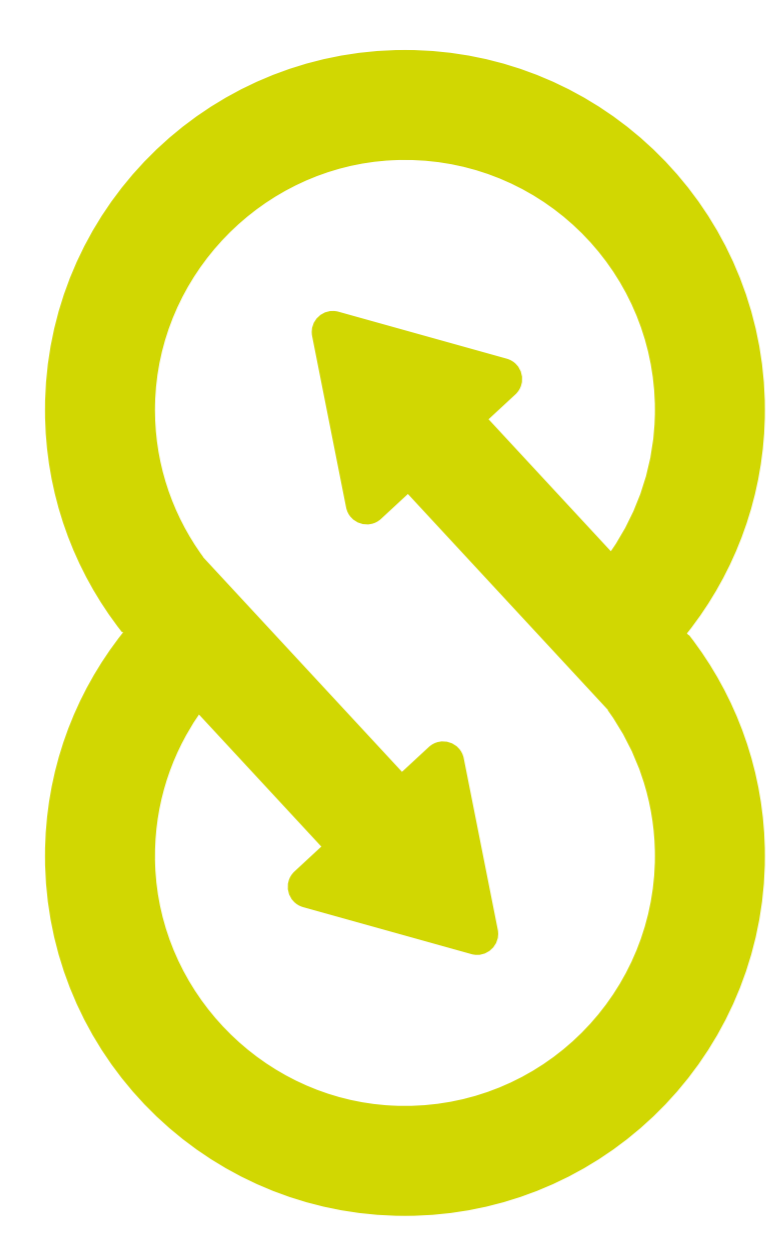


Infórmate y forma parte en

www.aytosalamanca.es/agendaurbana

EJE B

Salamanca como foro social de encuentro.
Hacia una ciudad más digital y más humana.



agenda
urbana
salamanca

tu futuro,
tu ciudad.

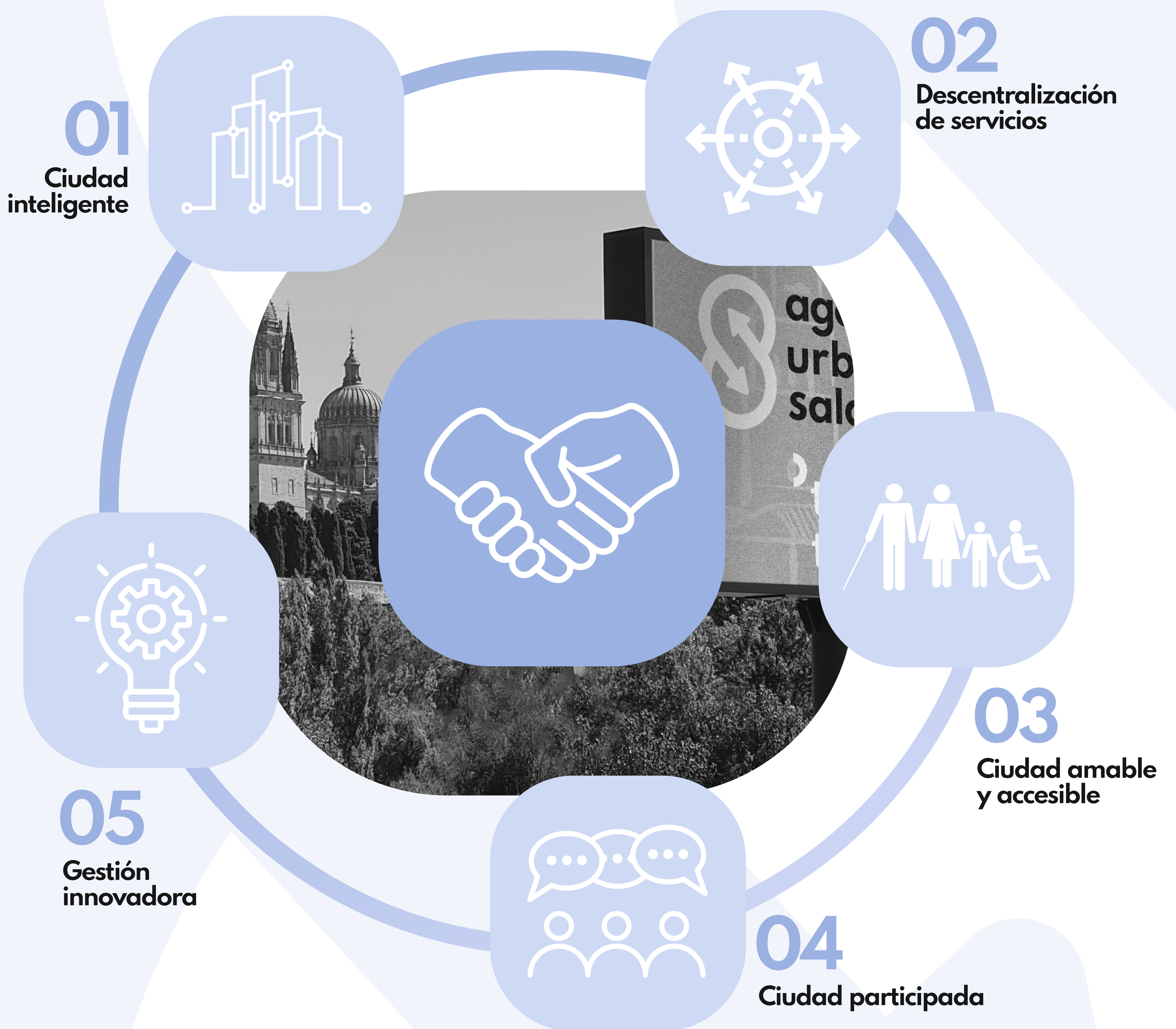


Una ciudad que progresa contigo

De manera transversal, la Agenda fomenta un modelo de ciudad participativo y dinámico basado en las nuevas tecnologías. Bajo esta perspectiva se prevé impulsar y humanizar el proceso de digitalización y desplegar una SmartCity al servicio de los ciudadanos.

Asimismo, en el eje C 'Salamanca como foro social de encuentro' se fomentan las relaciones entre administración y ciudadanía, consolidando las estructuras y canales participativos y desarrollando iniciativas innovadoras en este campo. En definitiva, Salamanca trabaja en un modelo de ciudad inclusiva, reduciendo barreras y mejorando la gobernanza y transparencia promoviendo una ...

- ... ciudad con más igualdad en todos los ámbitos
- ... ciudad más abierta y solidaria
- ... ciudad más cercana y amigable
- ... ciudad más accesible, cómoda y humana



Infórmate y forma parte en

www.aytosalamanca.es/agendaurbana