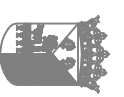


INTERVENCIONES A REALIZAR EN EL EDIFICIO A NIVEL GENERAL

- revisión y reparación de toda la señalética de evacuación y señalización de todas las instalaciones
- suministro e instalación de iluminación de emergencia
- suministro e instalación de iluminación de emergencia
- revisión de sistemas de equipos de sonido de todas las instalaciones de imagen y sonido
- revisión de sistemas de seguridad y vigilancia de las instalaciones generales

- PÁDEL**
- sustitución de césped artificial
 - suministro e instalación de redes
 - suministro e instalación de malla diámetro Antiaieves
 - suministro e instalación de tensor para redes
 - suministro e instalación de programa de gestión de pistas de pádel Padelclick
 - suministro de equipos informáticos para control de accesos
 - ampliación de router para mayor cobertura




EXCMO. AYUNTAMIENTO DE SALAMANCA
SERVICIO DE MANTENIMIENTO
PABELLÓN MULTIUSOS
HOJA Nº 1 PLANO DE SITUACIÓN
 EL IBERMINIO INDUSTRIAL
 J. ALBERTO FRAILE GARCÍA
 ESCALA: SE
 SALAMANCA, ENERO 2018

GUARDERIA

R=2,00 m/A CARA PILAR)

NUMERO	ESTRUCTURA	SUP.(m2)	TECHO	PARED	SUELO
07	RAMPA	109,10	01	01	12
13	GARFIA INST.	383,90	01	01	12
14	INSTALACIONES	5,75	01	01	01
15	NUCLEO ESCALERA	19,75	01	02	02
16	INSTALACIONES	8,20	01	02	01
17	ASEOS	7,40	02	07	05
18	VESTIBULO	21,70	02	02	01
19	VESTIBULO	70,89	02	02	01
20	ASEOS	12,23	02	07	05
21	INSTALACIONES	14,53	01	02	01
22	NUCLEO ESCALERA	20,50	01	02	02
23	RAMPA	148,16	01	01	12
24	GRUPOS PRESION	58,60	04	01	01
25	APARCAMIENTO	2080,35	01	01	01
	PASO APARC.	165,50	01	01	01
	ALMACEN	36,50	01	01	01
	VENTILACION APAR.	161,60	01	01	01
	ALIBRE	60,95	01	01	01
	SUP. UTIL. TOTAL	3384,61			
	SUP. CONS. TOTAL	3531,28			

T. TECHO

- 01- LOSA H.A. VISTO, ENCOFRADO EN MADERA
- 02- FALSO TECHO HERACUSTIC
- 03- FALSO TECHO HERACUSTIC
- 04- ENFOCADO Y PINTADO
- 05- PANEL ACUSTICO
- 06- FALSO TECHO BANDEJA DE ALUMINIO
- 07- PANEL VIDRO STANBIP 6+6 mm.

P. PAREDES

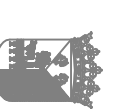
- 01- MURO DE H.A. VISTO, ENCOFRADO EN MADERA
- 02- MURO DE LADRILLO CARA VISTA
- 03- ENFOCADO Y PINTADO
- 04- ENFOCADO Y PINTADO
- 05- PROCEDIMA 8 mm/11 mm
- 06- TREPXA 8 mm/11 mm.
- 07- PLACUETA GRESS 250x125mm
- 08- TABLON DE PLADUR CON AISLAMIENTO ACUSTICO
- 09- GRADA H.A. PREFABRICADO 1,80x0,60x0,08m, SOBRE SOPORTES
- 10- MOLDEADO DE VIDRO
- 11- BARRANDILLA ACERO INOX. SI. DETALLE

S. PAVIMENTOS

- 01- HORMIGON FRATASADO MECANICO
- 02- TERRAZO MICROGRANO 40x40mm
- 03- CAUCHO 3mm/5mm
- 04- CAUCHO SOBRE SOLERA H.A.
- 05- PLACUETA DE GRES CERAMICO 250x125mm
- 06- TARIMA DE MADERA XANTOBA 22mm/18mm
- 07- SUELO ELEVADO PREFABRICADO 1,80x0,60x0,08m, SOBRE SOPORTES
- 08- GRADA H.A. PREFABRICADO
- 09- PROCEDIMA 8 mm/11 mm
- 10- PROCEDIMA 8 mm/11 mm
- 11- HORMIGON FRATASADO MECANICO
- 12- HORMIGON FRATASADO ARIBO CORRINDON

GARAJE

-bomba trituradora trifásica 2.26Kw en foso de residuos



EXCMO. AYUNTAMIENTO DE
SALAMANCA
SERVICIO DE MANTENIMIENTO

PABELLÓN MULTISUOS
PLANTA Nº 2 PLANTA S07MO +811.55

EL INGENIERO INDUSTRIAL
J. ALBERTO PÉREZ GARCÍA

ESQUILA S/E
SALAMANCA, SEPTIEMBRE 2016

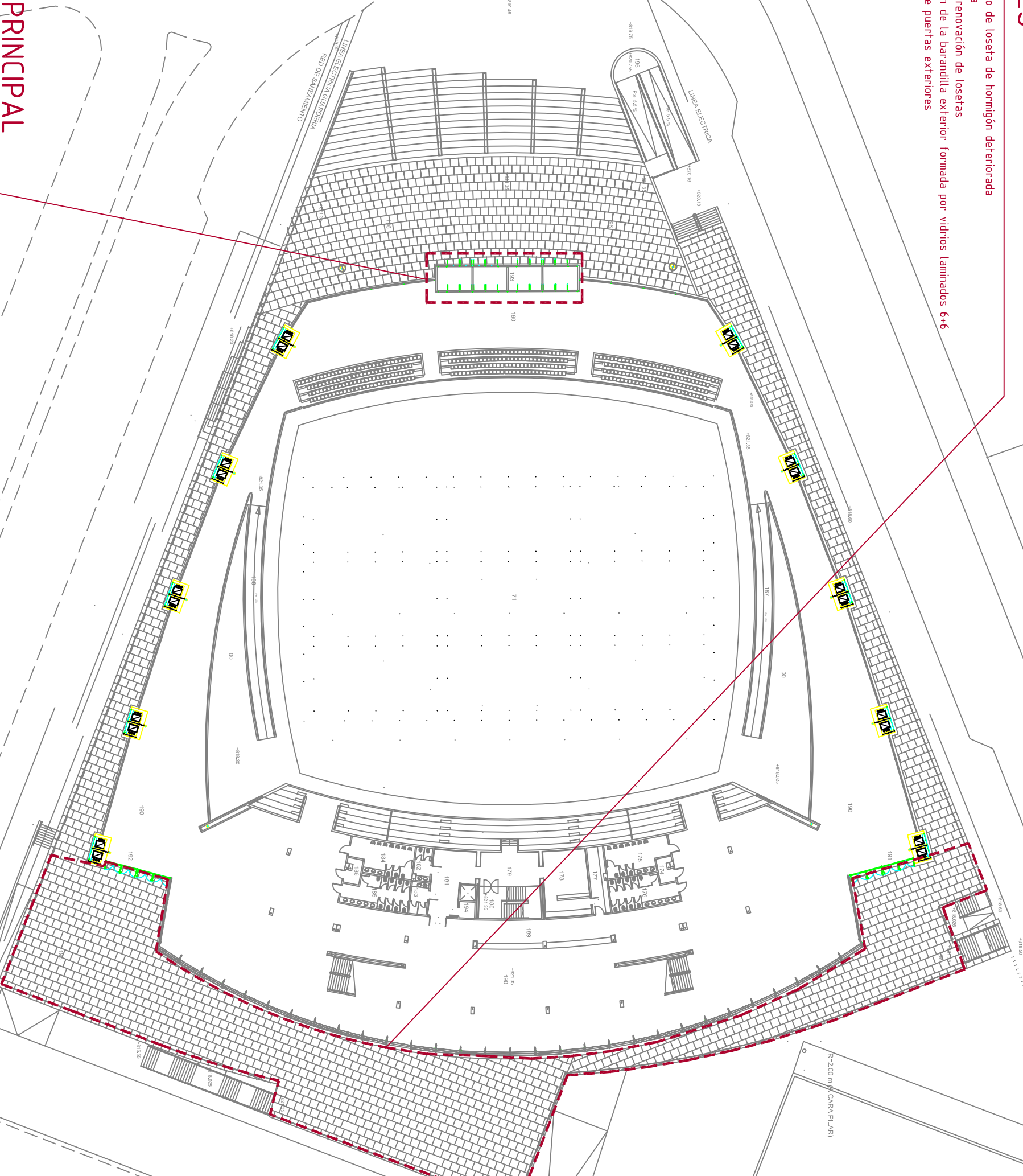
EXTERIORES

- demolición de pavimento de loseta de hormigón deteriorada
- nuevo solado de piedra
- revisión, saneamiento, renovación de losetas
- suministro y reparación de la barandilla exterior formada por vidrios laminados 6+6
- pintura y reparación de puertas exteriores

GUARDERIA

ENTRADA PRINCIPAL

- sustitución e instalación de barras antipánico en puertas de emergencia



NÚMERO	ESTANCA	SUP. (m ²)	TECHO	PARED	SUELO
174	LIMPIEZA	4,98	01	02	02
175	ASEOS HOWESES	25,50	02	07	03
176	ASEOS MUESES	25,50	02	07	03
177	ALMACÉN	14,23	01	02	02
178	CHEF. VPS	38,34	02	04	02
179	VES. ALTO	24,67	02	04	02
180	ESCA. FERRAS VPS	14,12	02	04	03
181	VESTIBULO	31,00	02	04	02
182	ASEOS VPS	6,90	02	07	03
183	ASEOS VPS	7,15	02	07	03
184	ASEOS	25,69	02	07	03
185	ASEOS	25,60	02	07	03
186	LIMPIEZA	4,98	01	07	02
187	RAMBA A CORTA BJT	51,58	--	01	01
188	RAMBA A CORTA BJT	51,58	--	01	01
189	ZANITERIA VESTIBULO	41,90	01	02	02
190	VESTIBULO GENERAL	240,25	--	02	03
191	ACCESO LATERAL D	18,34	--	--	--
192	ACCESO LATERAL D	18,34	01	01	02
193	ACCESO PRINCIPAL	48,31	01	01	02
194	INSTALACIONES	3,47	01	02	02
SUP. UTIL. INT.					
SUP. UTIL. INT.					
SUP. CONST. INT.					
SUP. CONST. INT.					
RAMPA ACCESO					
RAMPA ACCESO					
PLAZA					
PLAZA					
SUP. CONS. EXT.					
SUP. CONS. EXT.					
SUP. CONS. TOTAL					
SUP. CONS. TOTAL					

T. TECHO

- 1.- LOSA. H.A. VISTO. ENCOFRADO EN MADERA
- 2.- FALSO TECHO HERACUSTIC
- 3.- FALSO TECHO ACUSTICO PLADUR CONTINUO
- 4.- ENROSCADO Y PINTADO
- 5.- FALSO TECHO BANDELA DE ALUMINIO
- 7.- PANEL VIDRIO STADIP 6+6 mm.

P. PAREDES

- 1.- AMARO DE H.A. VISTO. ENCOFRADO EN MADERA
- 2.- VISTO. ENCOFRADO EN MADERA
- 3.- ENROSCADO Y PINTADO EN COCA VISA
- 4.- CONTRACHAPADO DE MADERA HAYA 22mm.
- 5.- PRODEMA 8 mm/11 mm
- 6.- FRESPA 8 mm/11 mm
- 7.- FRESPA 8 mm/11 mm
- 8.- TABLON DE PLADUR CON AISLAMIENTO ACUSTICO
- 9.- PANEL PREFABRICADO H.A. e=20 cm.
- 10.- MOLDEADO DE VIDRIO
- 11.- BARANDILLA ACERO INOX. sl. DETALLE

S. PAVIMENTOS

- 01.- HORMIGON FRATASADO MECANICO
- 02.- TERRAZO MICROGRANO 40x40cm
- 03.- TERRAZO MICROGRANO HECHO IN SITU
- 04.- CAUCHO SOBRE SOLERA H.A. CO. 250x125mm
- 05.- FERRA H.A. CO. 250x125mm
- 06.- FERRA DE MADERA XITIBA e=22mm
- 07.- AGLOMERADO ASFALTICO EN CALIENTE e=10 cm.
- 08.- SUELO ELAVADO PREFABRICADO H.A. 800x800cm. SOBRE SOPORTES
- 09.- SUELO ELAVADO PREFABRICADO H.A. 800x800cm. SOBRE SOPORTES
- 10.- PRODEMA. PREFABRICADO
- 11.- GRANITO FLAMEADO. e=4cm.
- 12.- HORMIGON FRATASADO ARIDO CORRINDON



EXCMO. AYUNTAMIENTO DE
SALAMANCA
SERVICIO DE MANTENIMIENTO

PABELLÓN MULTISUOS
HQA N° 4 PLANTA COTA +818,025

EL INGENIERO INDUSTRIAL

J. ALBERTO FRALDE GARCIA

ESQUILA S/E

SALAMANCA, SEPTIEMBRE 2016

SALA BIKE

- suministro y colocación de pavimento de tarima de madera de arce

SALA ATV MERCEDES

- suministro y colocación de pavimento de tarima de madera de roble

SALA HALCÓN

- suministro y colocación de pavimento de tarima de madera de arce

PASILLO DE ESTIRAMIENTO

- suministro y colocación de motor de impulsión

GUARDERIA

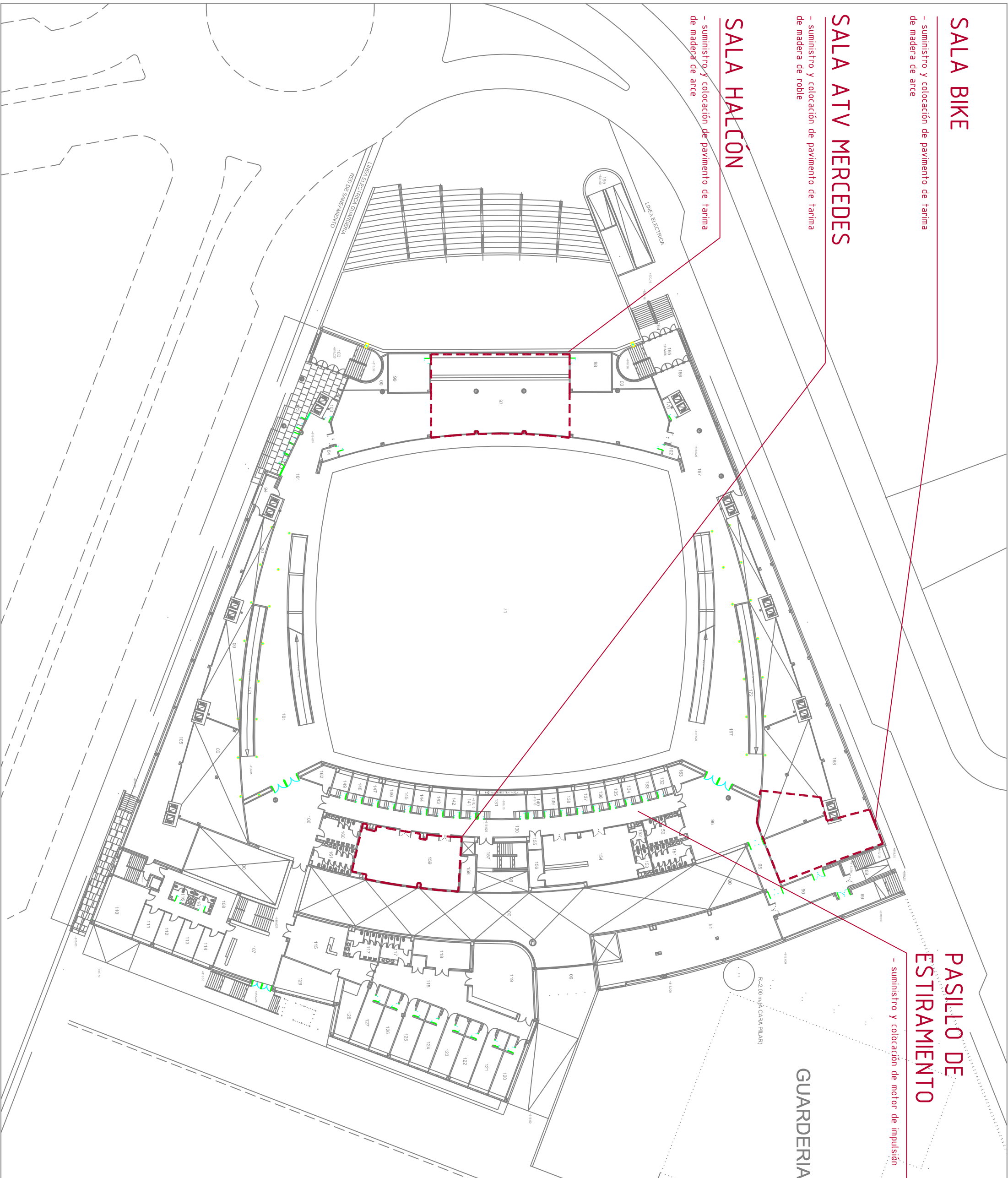
NUMERO	ESTANCA	SUP (m2)	TECHO	PARED	SUELO
89	ALMACEN	43,00	07	02	01
90	CIRCULACION	39,35	02	02	02
91	LIBRE 1	167,36	12	02	02
92					
93					
94	TRAOULLA	6,50	02	02	02
95	CIRCULACION	9,98	02	02	02
96	VESTIBULO	96,94	02	02	02
97	CAFETERIA	54,47	01	02	02
98	ALMACEN	9,72	01	03	02
99	COCHIN	7,22	01	07	02
100	NUCLEO ESCALERAS	21,30	01	02	02
101	DISTRIBUCION	2,57	01	02	02
102	INSTALACIONES	2,53	01	03	02
103	INSTALACIONES	2,12	01	03	02
104	INSTALACIONES	2,13	01	03	02
105	INSTALACIONES	179,05	01	02	01
106	VESTIBULO	98,54	02	02	02
107	VESTIBULO	84,46	02	02	02
108	DISTRIBUCION	55,50	02	02	02
109	NUCLEO ESCALERAS	20,13	01	02	02
110	SALA REUNIONES	39,92	06	02	04
111	ALMACEN MARSHING	13,97	06	02	06
112	OFICINA 1	13,97	06	02	06
113	OFICINA 2	13,97	06	02	06
114	SECRETARIA	13,97	06	02	06
115	VESTIBULO	154,35	02	02	02
116	ASEOS HOMBRES	13,67	02	07	05
117	ASEOS MUJERES	14,34	02	07	05
118	ALMACEN INSTRUM.	30,82	02	02	05
119	NULL FORMACION	80,85	02	10	05
120	SALA ENSAYO 1	20,74	02	08	03
121	SALA ENSAYO 2	22,95	02	08	03
122	SALA ENSAYO 3	22,56	02	08	03
123	SALA ENSAYO 4	22,56	02	08	03
124	SALA ENSAYO 5	22,56	02	08	03
125	SALA ENSAYO 6	22,56	02	08	03
126	SALA ENSAYO 7	22,56	02	08	03
127	SALA ENSAYO 8	22,56	02	08	03
128	SALA ENSAYO 9	22,56	02	08	03
129	SALA ENSAYO 10	41,29	02	08	03
130	PASILLO	128,16	02	02	02
131	BAHIA MOVISTON	26,50	03	02	06
132	BAHIA MOVISTON	159,20	03	02	06
133	BAHIA MOVISTON	159,20	03	02	06
134	ASEOS HOMBRES	20,88	02	07	05
135	ASEOS MUJERES	21,12	02	07	05
136	ASEOS	6,84	02	07	05
137	ASEOS	6,84	02	07	05
138	SALA DE DESCANSO	96,78	03	04	06
139	INSTALACIONES	3,47	01	02	02
140	INSTALACIONES	15,32	01	02	02
141	ACCESO VIP'S	47,40	03	04	06
142	ALMACEN	9,34	01	02	02
143	SALA DE PRENSA	111,48	03	04	06
144	ASEOS HOMBRES	20,83	02	07	05
145	ASEOS MUJERES	21,26	02	07	05
146	LOCAL DISPONIBLE	8,77	01	02	03
147	LOCAL DISPONIBLE	8,77	01	02	03
148	NUCLEO ESCALERAS	53,10	02	01	02
149	NUCLEO ESCALERAS	21,30	02	02	02
150	DISTRIBUCION	33,16	02	02	02
151	DISTRIBUCION	300,71	02	02	02
152	INSTALACIONES	239,20	01	02	02
153	NUCLEO ESCALERAS	19,40	01	02	02
154	ALMACEN	3,34	01	03	02
155	BAHIA MOVISTON	72,77	-	01	01
156	BAHIA MOVISTON	72,77	-	01	01
157	ACCESO EXTERIOR	54,27	06	09	11
158	SUP. UTIL. TOTAL	3353,32			
159	SUP. CONS. TOTAL	4722,39			


T. TECHO

- 01-LOSA H.A. VISTO, ENCOFRADO EN MADERA
- 02-FALSO TECHO HERACUSTIC
- 03-FALSO TECHO ACUSTICO PLADUR CONTINIO
- 04-FALSO TECHO ACUSTICO PLADUR CONTINIO
- 05-PANEL ACUSTICO
- 06-FALSO TECHO BANDEJA DE ALUMINIO
- 07-PANEL VIDRO STADIP 6+6 mm.
- 08-FALSO TECHO ENCOFRADO EN MADERA
- 09-ALUMINIO DE ALUMINIO
- 10-ALUMINIO DE ALUMINIO
- 11-ALUMINIO DE ALUMINIO
- 12-ALUMINIO DE ALUMINIO

S. PAVIMENTOS

- 01-HORMIGON FRATASADO MECANICO
- 02-TERSAZO MICROGRANO 400000
- 03-CAUCHO SOBRE SOLERA H.A.
- 04-CAUCHO SOBRE SOLERA H.A.
- 05-PLAQUETA DE GRES CERAMICO 250x125mm
- 06-TARIMA DE MADERA XANTORA e=22mm
- 07-TARIMA DE MADERA XANTORA e=22mm
- 08-SUELO ELEVADO PREFABRICADO H.A.80x80x50mm.SOBRE SOPORTES
- 09-GRADA H.A. PREFABRICADO
- 10-PROTECTOR FLAMEADO e=10mm.
- 11-HORMIGON FRATASADO e=10mm.
- 12-HORMIGON FRATASADO ARIDO CORINDON





EXCMO. AYUNTAMIENTO DE SALAMANCA
SERVICIO DE MANTENIMIENTO

PABELLÓN MULTISUOS
PLANTA Nº 5 PLANTA COTA +818,025

EL INGENIERO INDUSTRIAL
J. ALBERTO FRAYLE GARCIA

ESQUILA S/E
SALAMANCA, SEPTIEMBRE 2016