

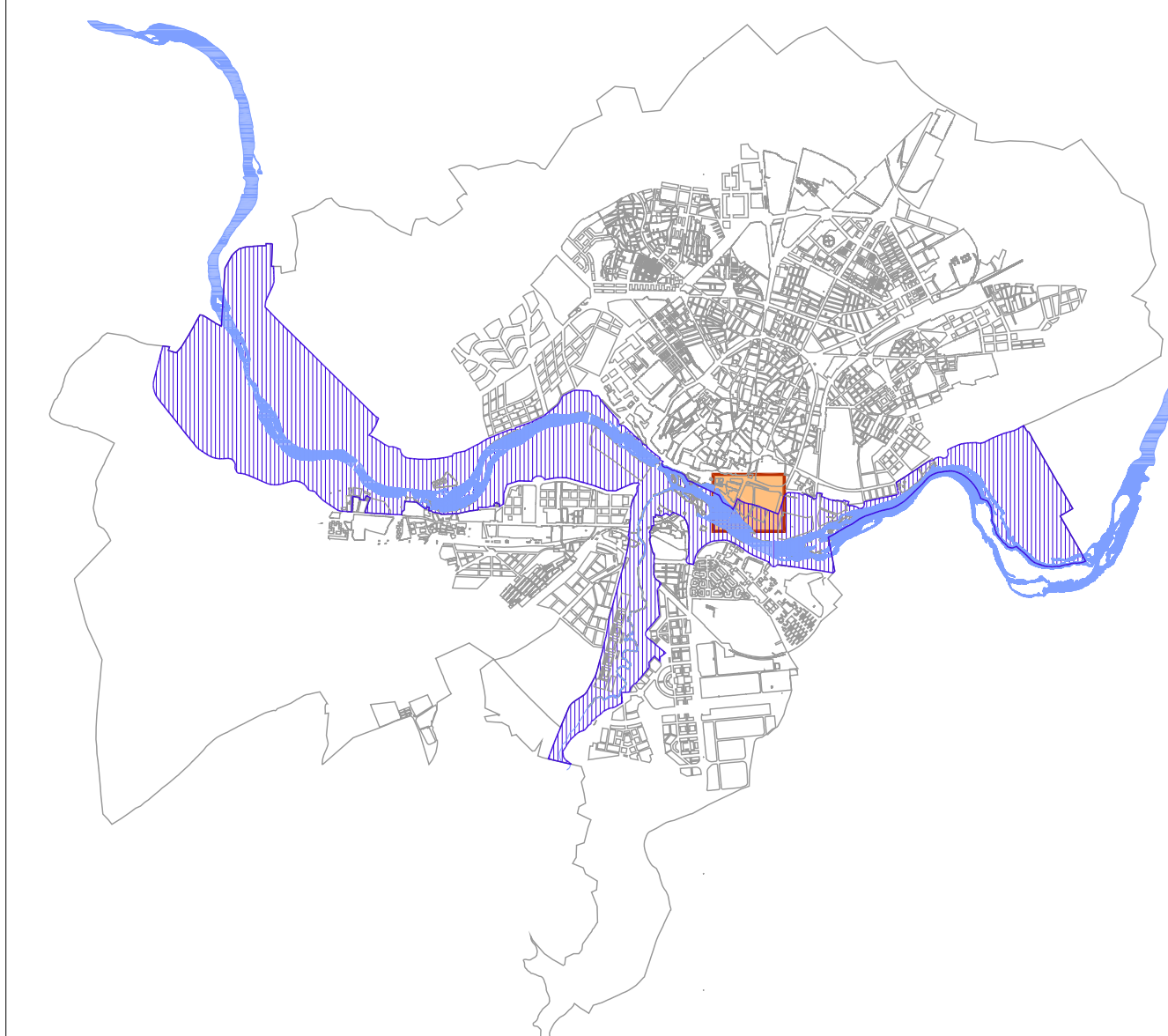
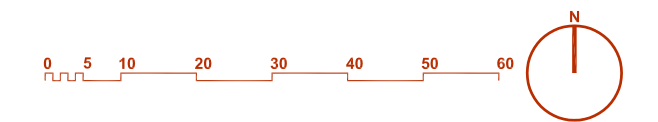
APROBACIÓN DEFINITIVA
PLAN ESPECIAL DE PROTECCIÓN DEL
RÍO TORMES Y ARROYO DEL ZURGUÉN
SALAMANCA

Estudio de Detalle SU-NC.16

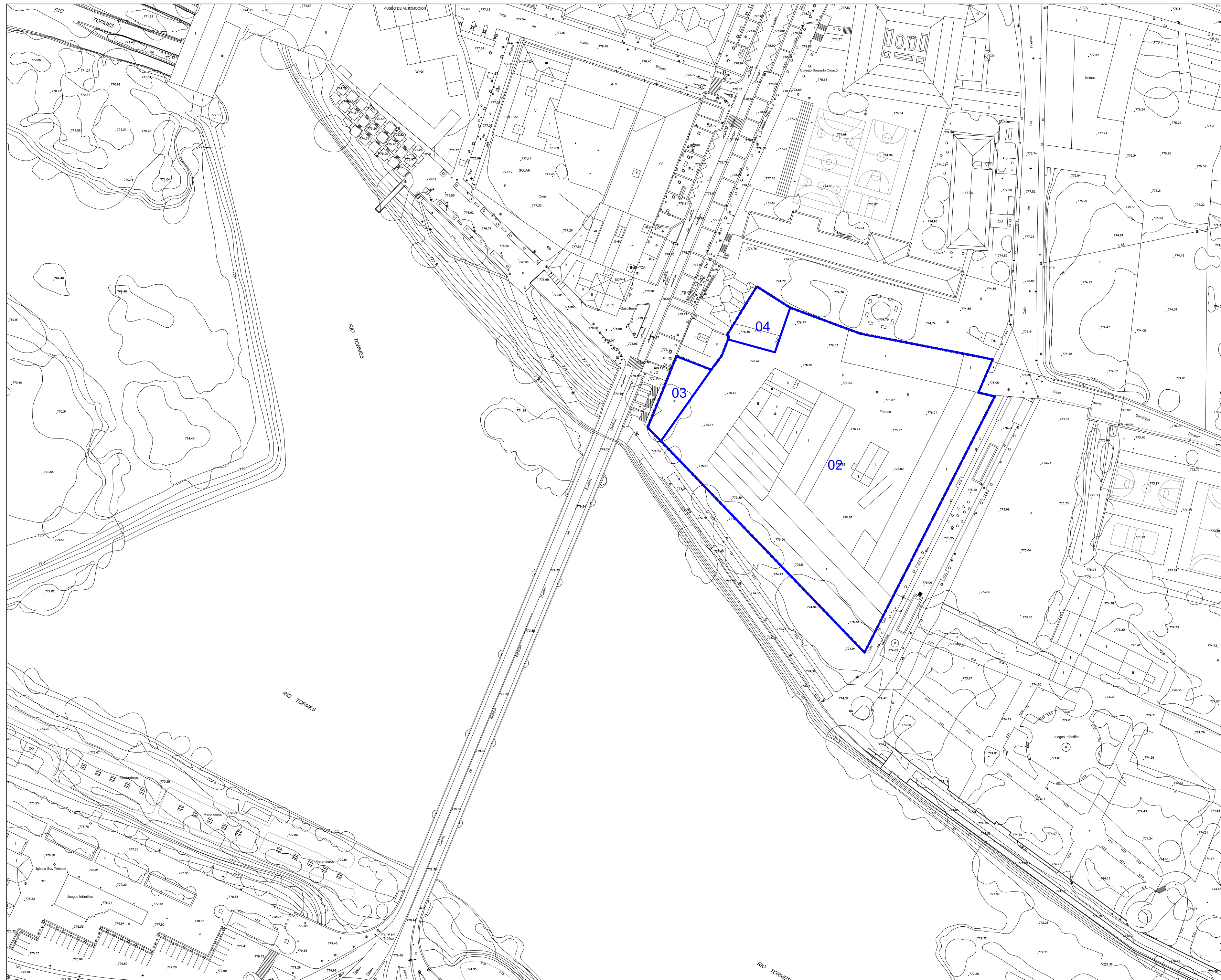
Documento: Planos Informativos

Plano: 1-Situación y Topografía

Escala: 1:1.000



■■■■■■■■■■ Delimitación del Sector: 11.268 m²



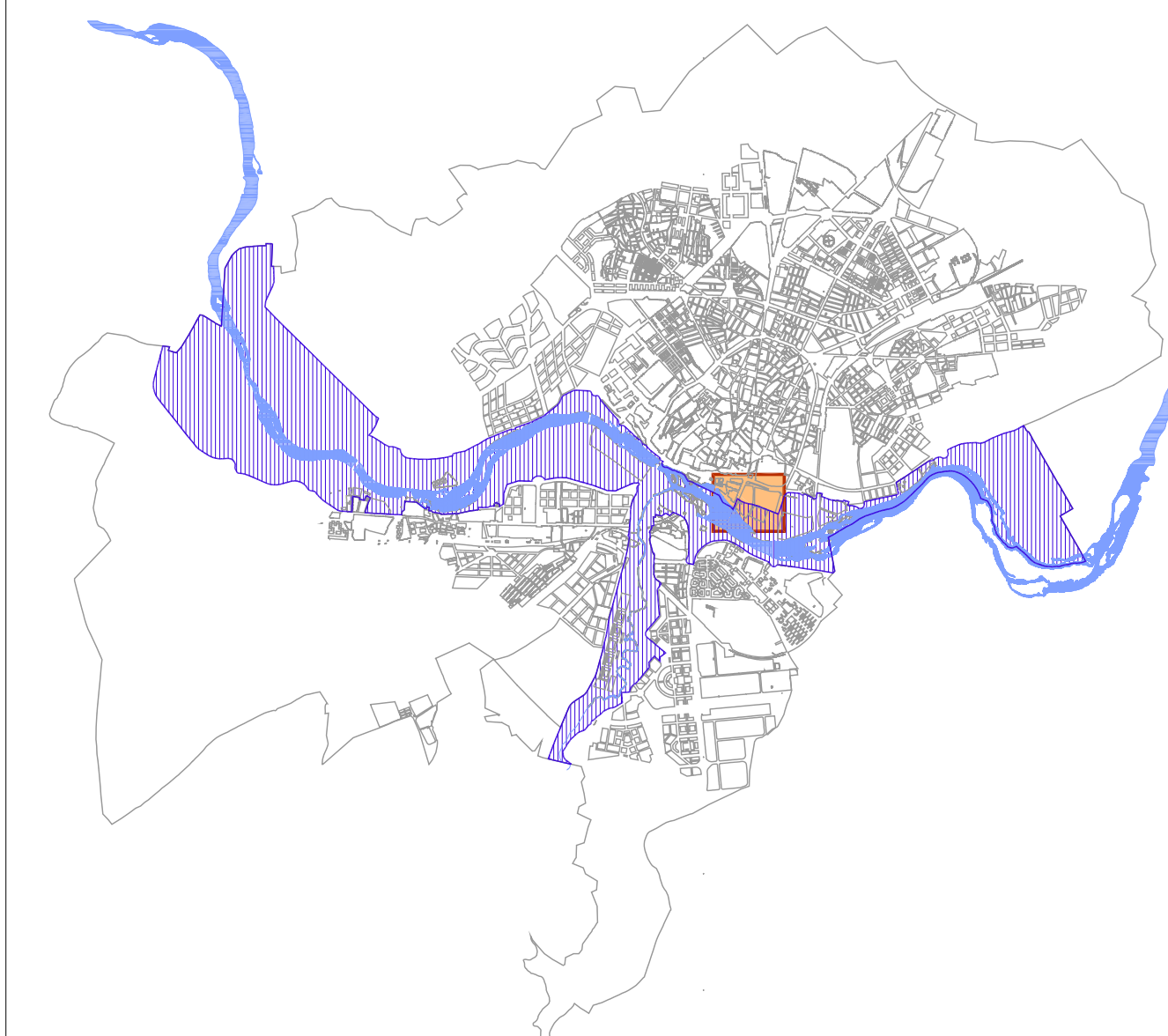
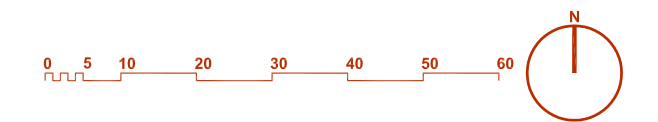
APROBACIÓN DEFINITIVA
PLAN ESPECIAL DE PROTECCIÓN DEL
RÍO TORMES Y ARROYO DEL ZURGUÉN
SALAMANCA

Estudio de Detalle SU-NC.16

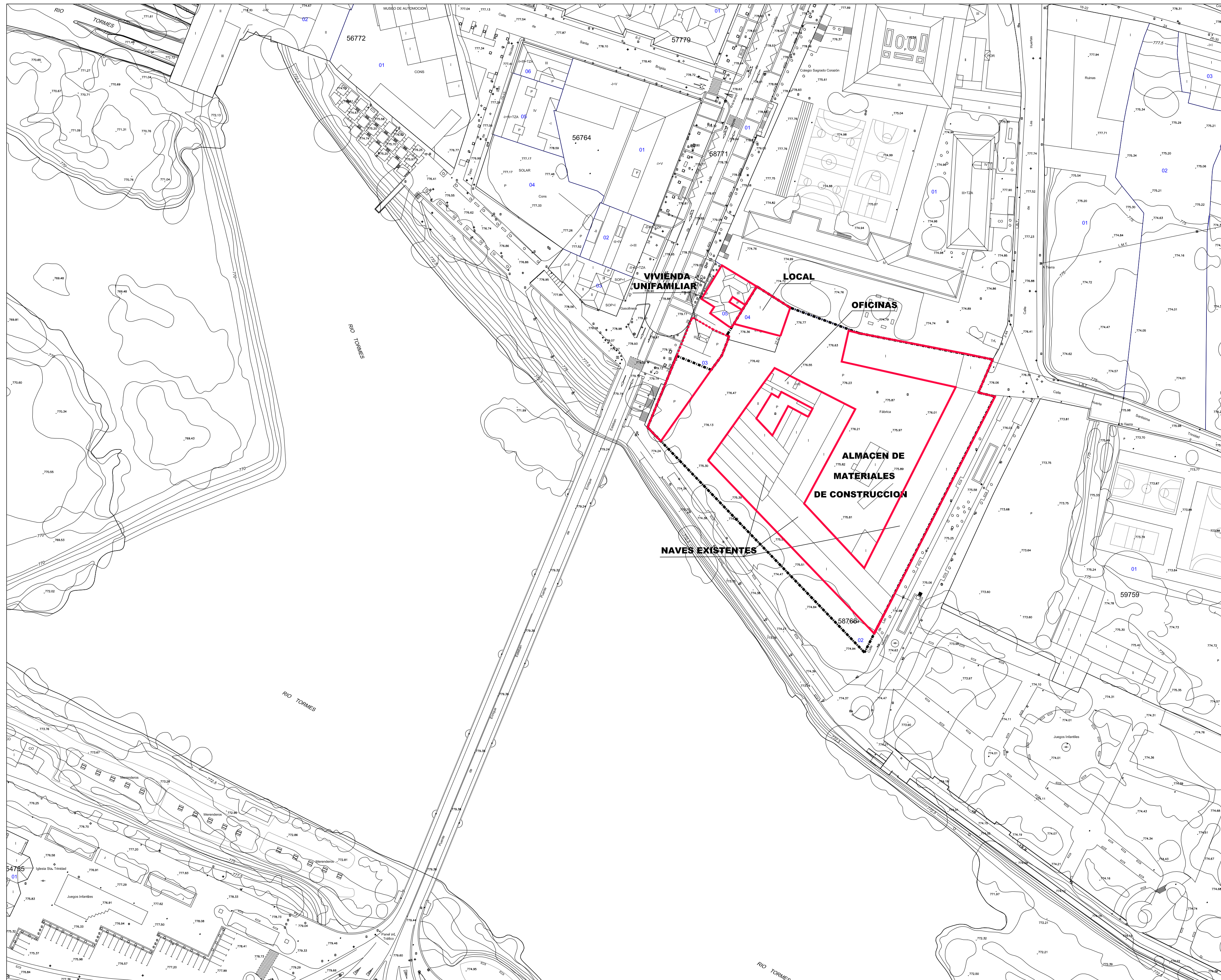
Documento: Planos Informativos

Plano: 2-Parcelario

Escala: 1:1.000



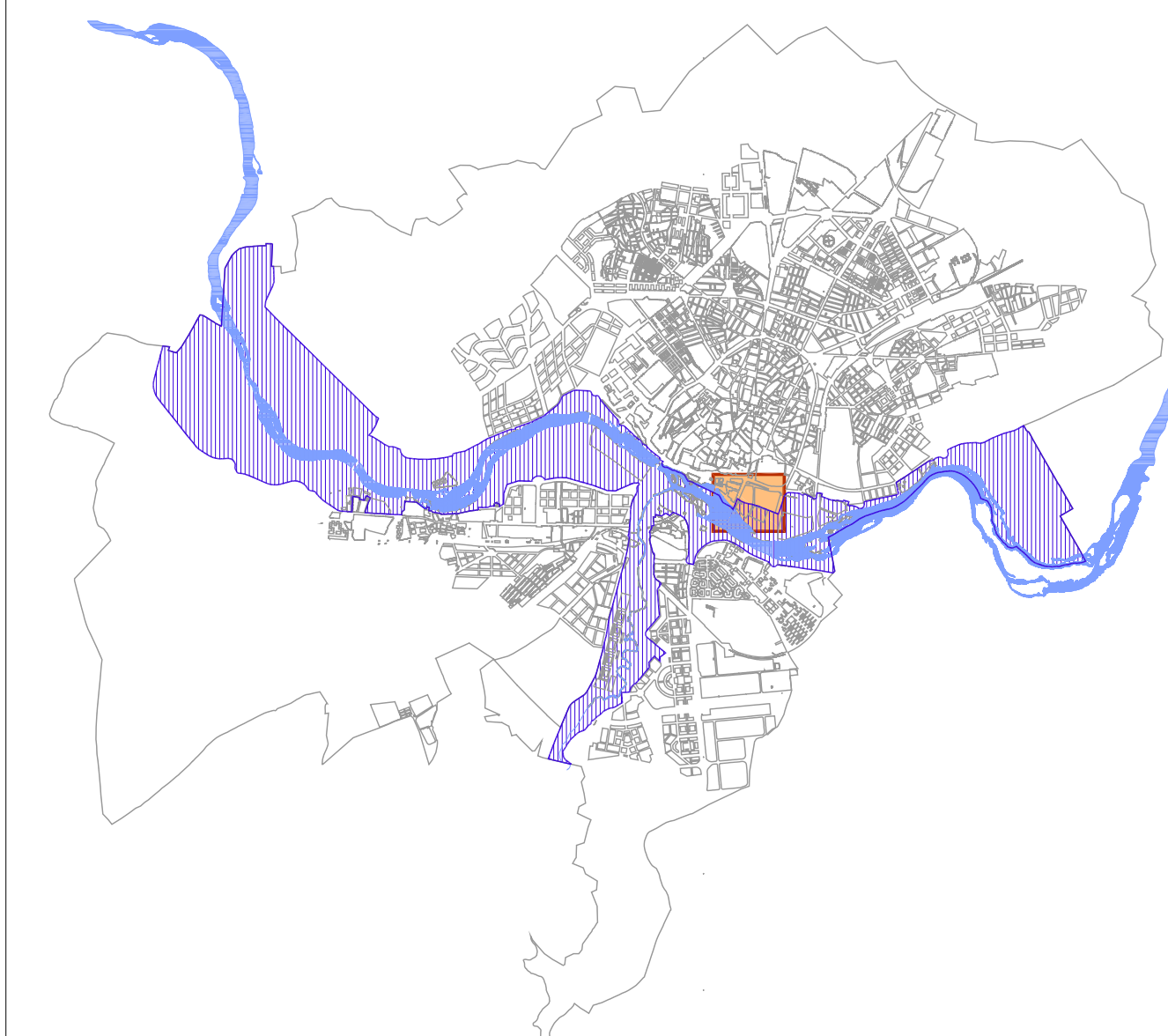
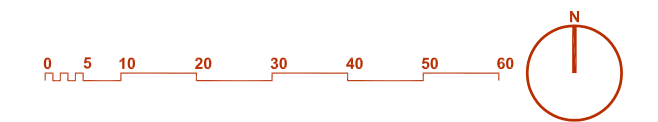
■■■■■■■■■■ Delimitación del Sector: 11.268 m²



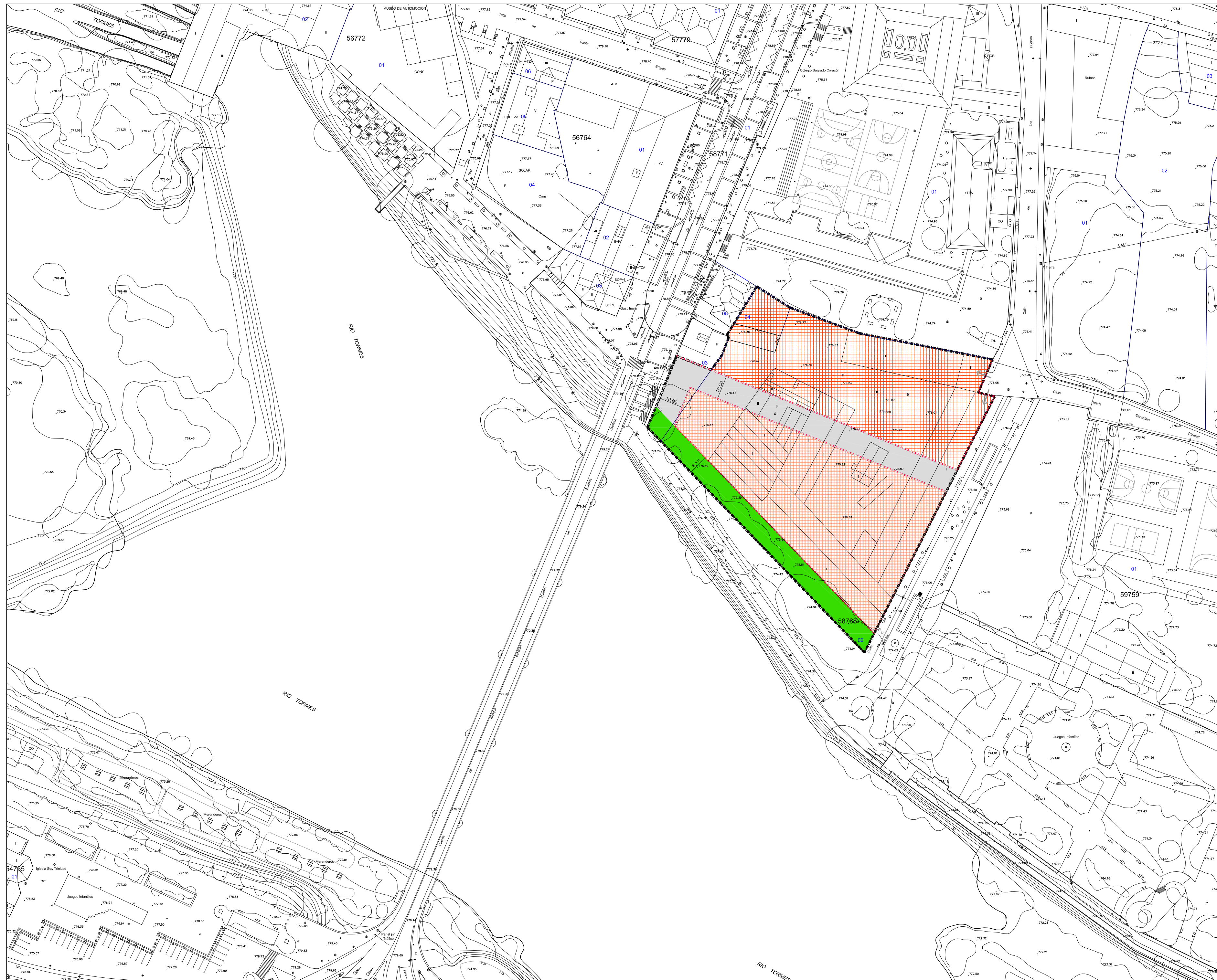
APROBACIÓN DEFINITIVA
PLAN ESPECIAL DE PROTECCIÓN DEL
RÍO TORMES Y ARROYO DEL ZURGUÉN
SALAMANCA

Estudio de Detalle SU-NC.16
Documento: Planos Informativos
Plano: 3-Usos existentes

Escala: 1:1.000



Delimitación del Sector: 11.268 m²



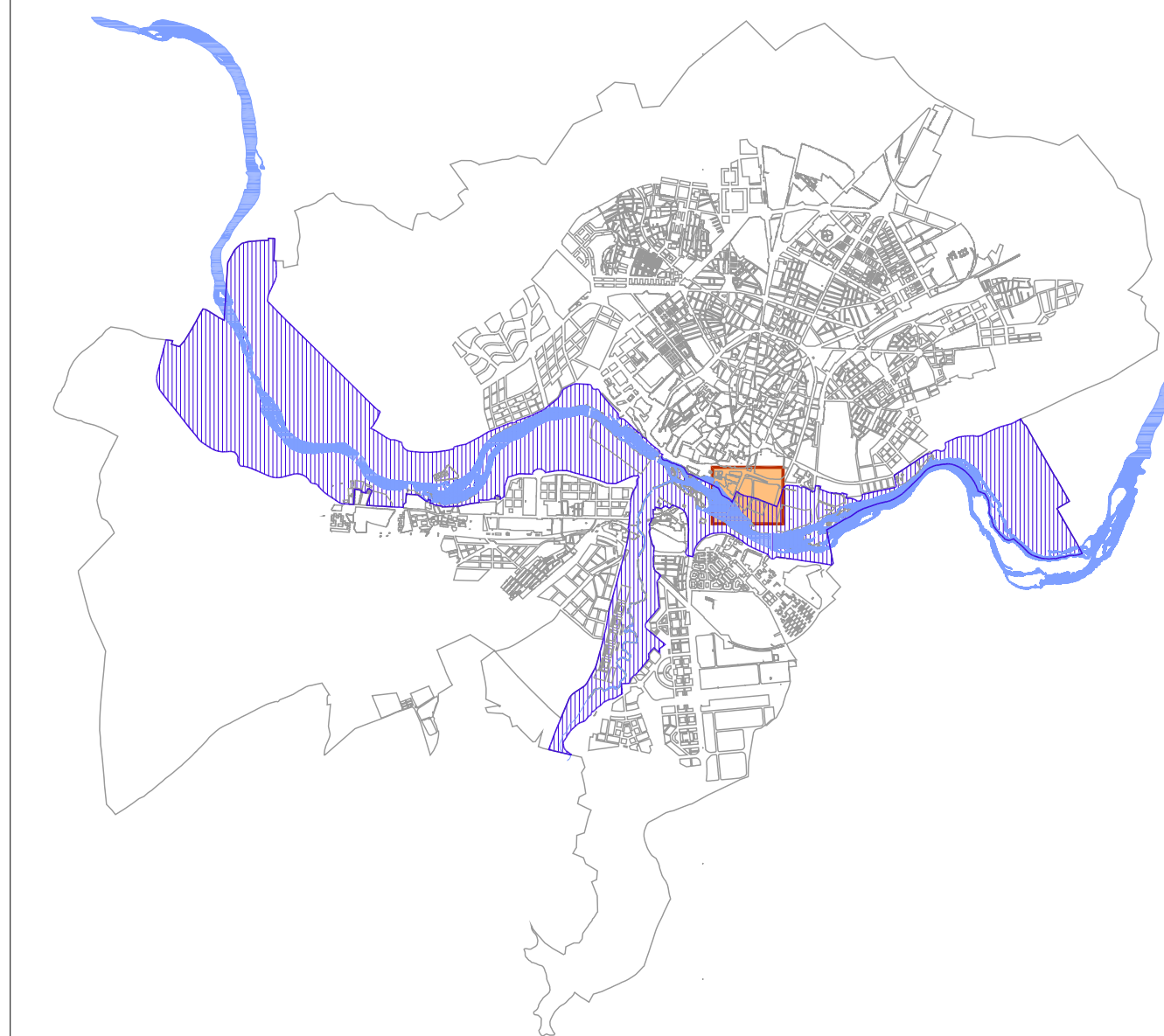
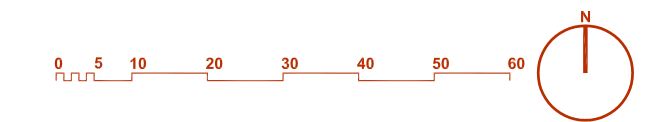
APROBACIÓN DEFINITIVA
PLAN ESPECIAL DE PROTECCIÓN DEL
RÍO TORMES Y ARROYO DEL ZURGUÉN
SALAMANCA

Estudio de Detalle SU-NC.16

Documento: Planos Informativos

Plano: 4-Determinaciones del PGOU. de Salamanca

Escala: 1:1.000



Sector SU-NC.16 Av. de Los Reyes de España

- Delimitación del Sector: 11.268 m²
- Alineación oficial
- Rectificación de alineación
- Viario de Sistema Local: 1.382 m²
- Espacios libres públicos de Sistema Local: 1.076 m²
- Equipamiento de Sistema General: 4.570 m²
- Zona edificable: 4.240 m²



APROBACIÓN DEFINITIVA
PLAN ESPECIAL DE PROTECCIÓN DEL
RÍO TORMES Y ARROYO DEL ZURGUÉN

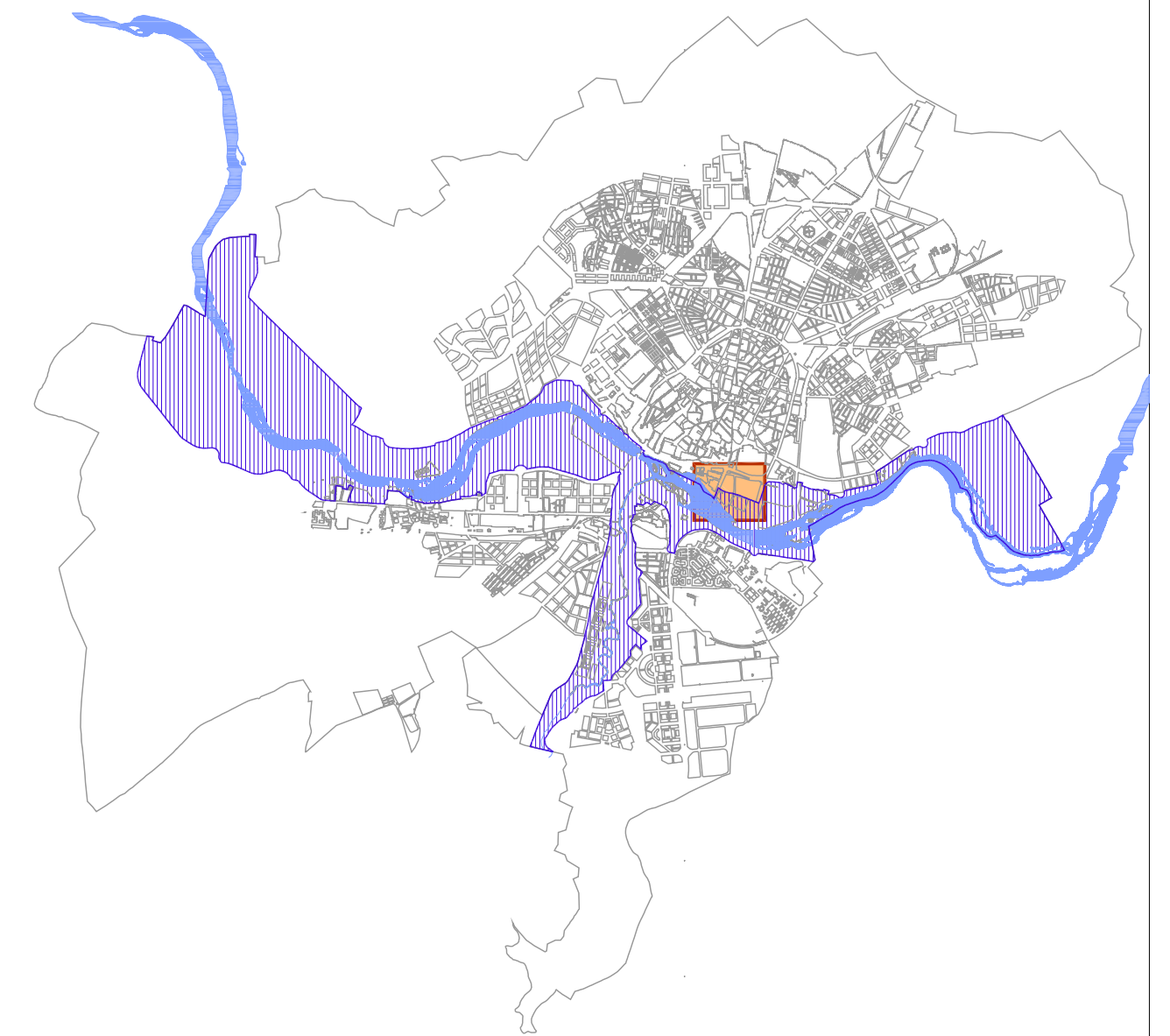
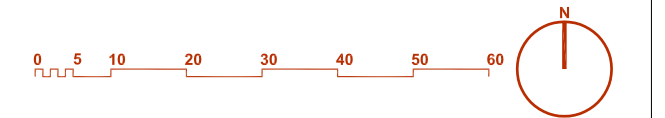
SALAMANCA

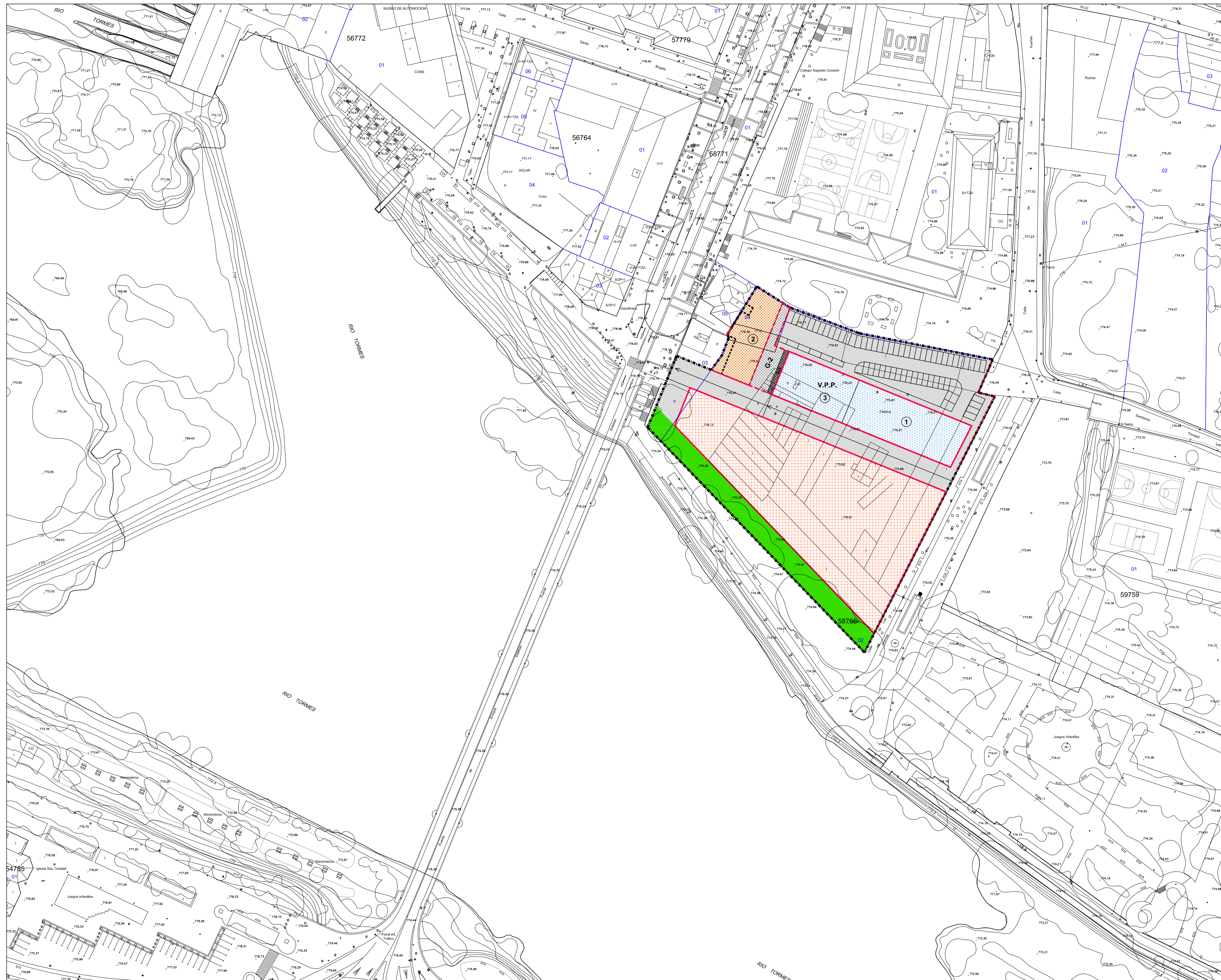
Estudio de Detalle SU-NC.16

Documento: Planos Informativos

Plano: 5- Fotografía Aérea

Escala: 1:1.000

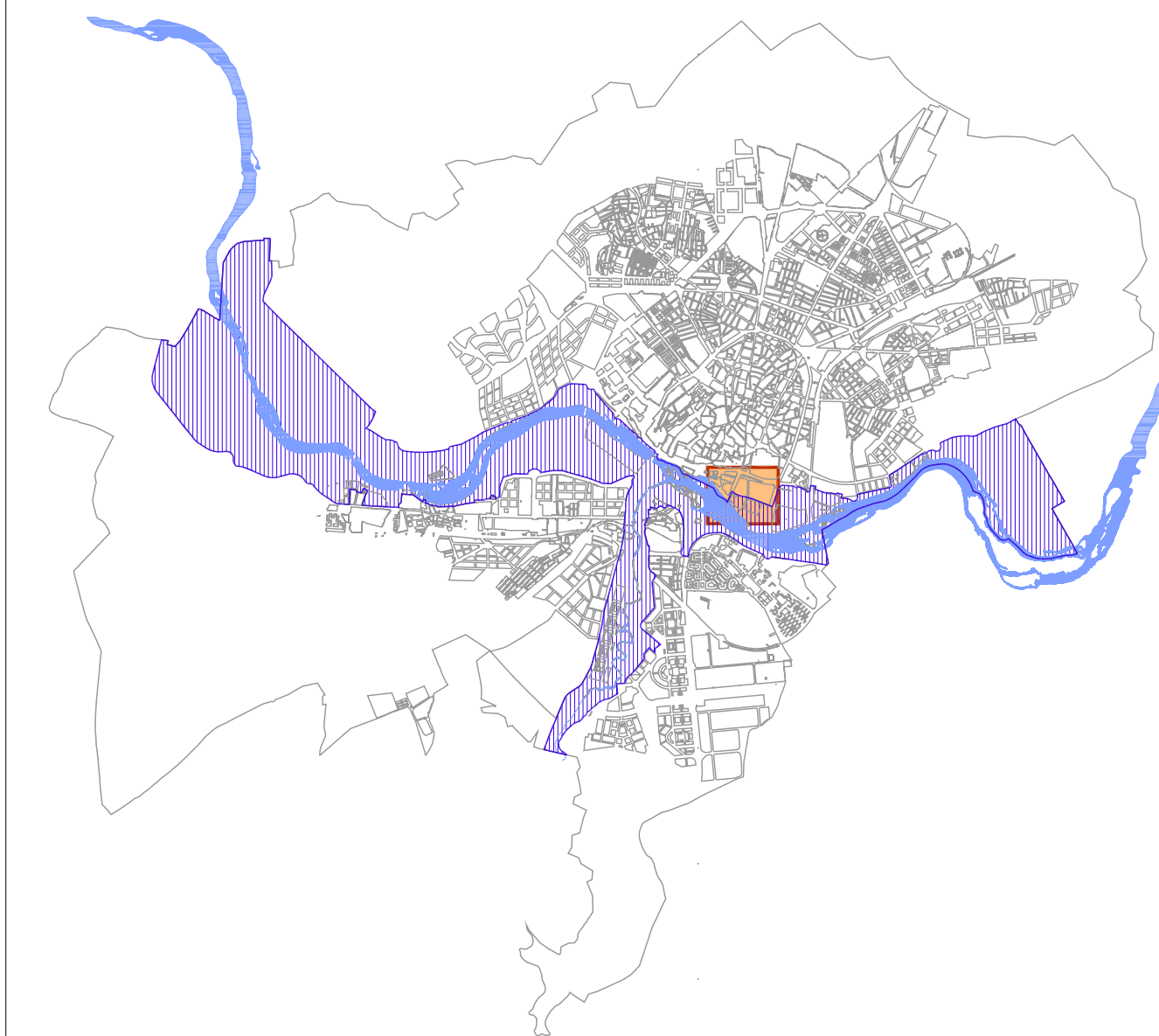
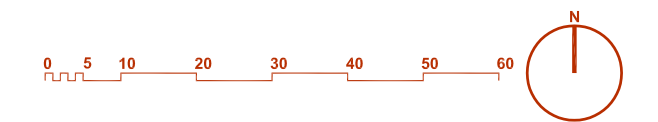




APROBACIÓN DEFINITIVA
PLAN ESPECIAL DE PROTECCIÓN DEL
RÍO TORMES Y ARROYO DEL ZURGUÉN
SALAMANCA

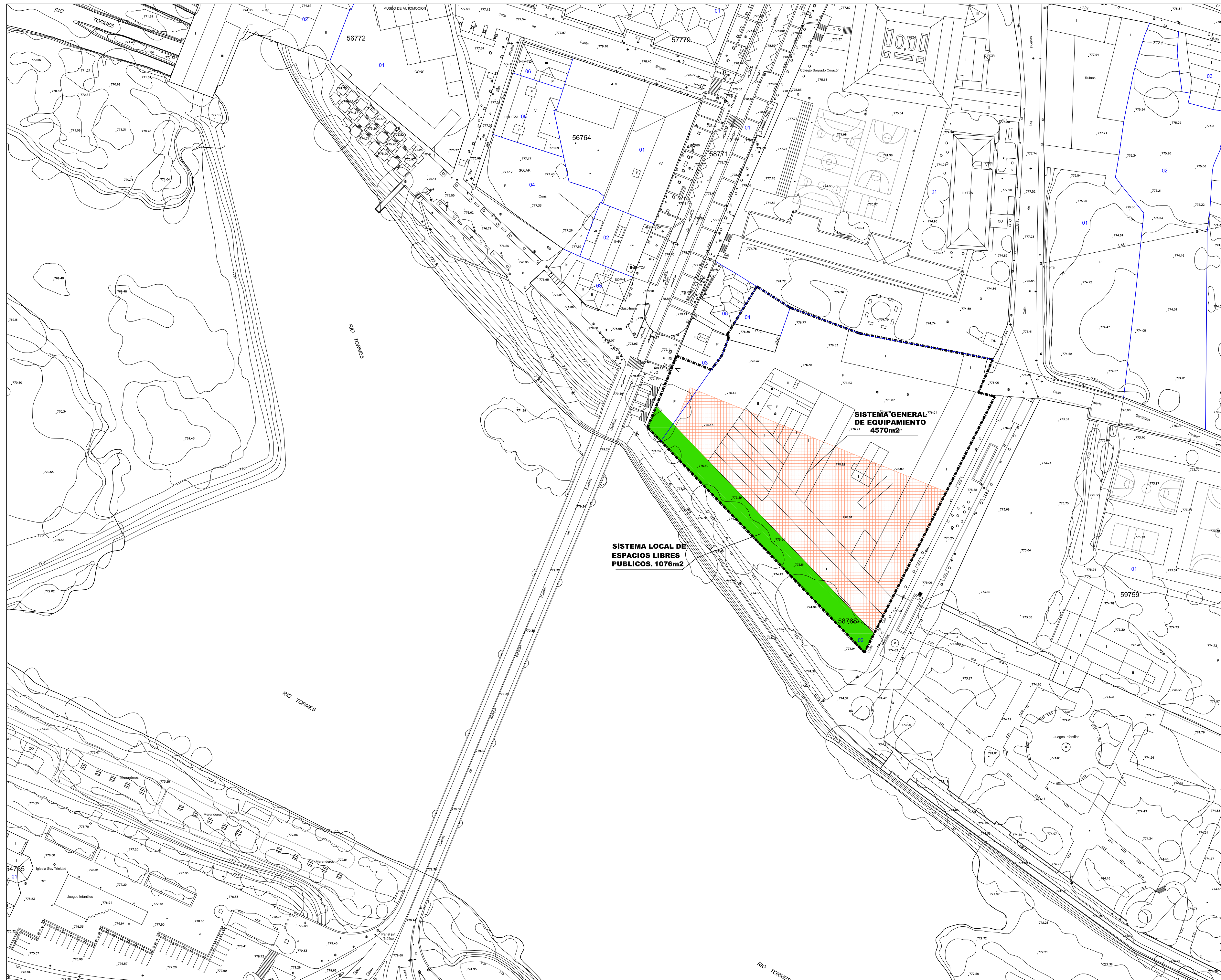
Estudio de Detalle SU-NC.16
Documento: Planos de Ordenación
Plano: 1-Calificación Urbanística

Escala: 1:1.000



Sector SU-NC.16 Av. de Los Reyes de España

- Alineación oficial
- Alineación Interior.
- Manzana compacta intensiva
- Bloque abierto
- Bloque abierto V.P.P.
- Sistema General de Equipamiento: 4.570 m²
- Sistema Local de Espacios Libres Públicos: 1.076 m²
- Sistema Local de Vías Públicas: 1.382 m² (peatonal)
- Zona libre de uso y dominio privado-G-2
- Zona libre de uso y dominio privado-G-3
- Nº de parcela



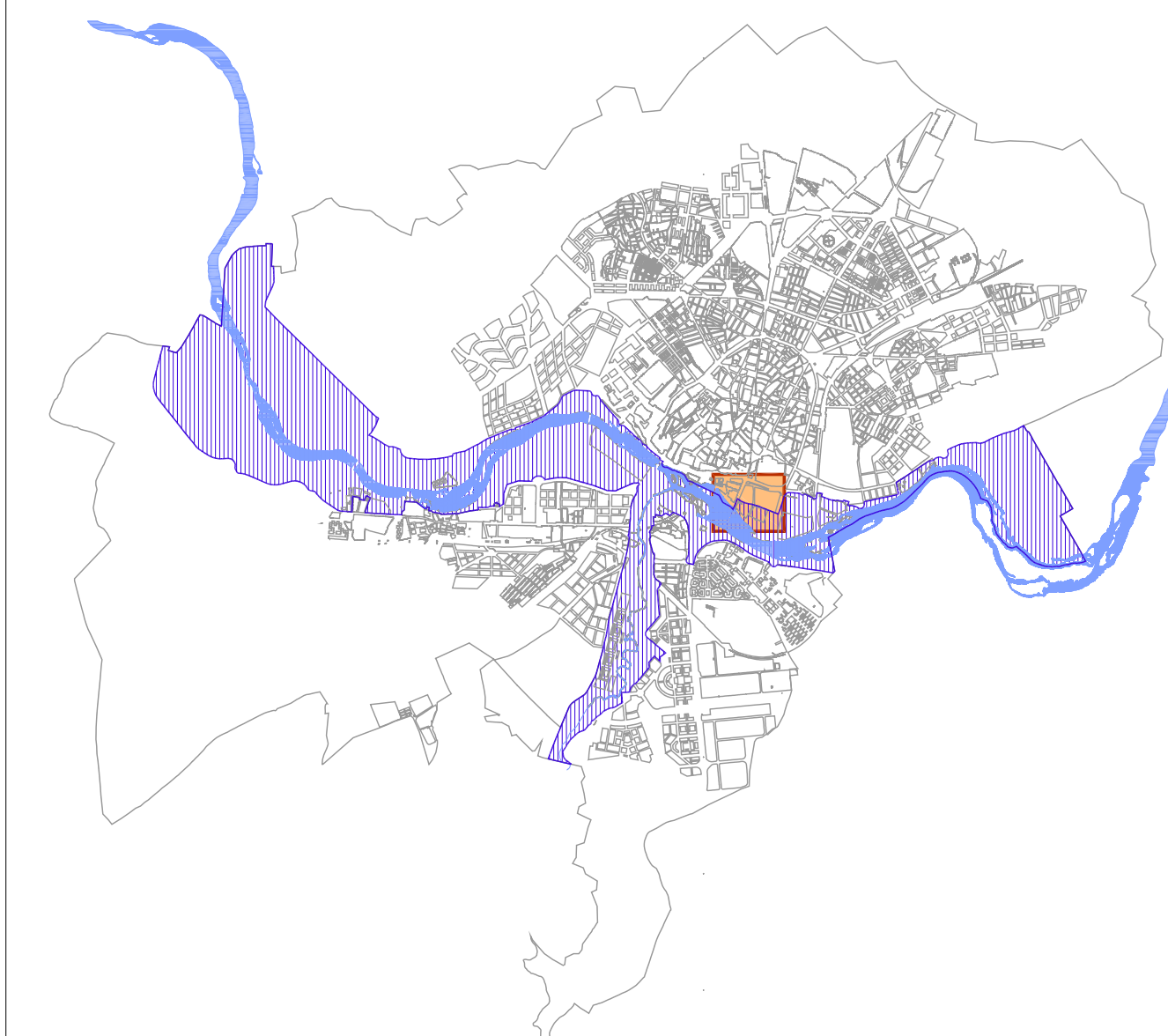
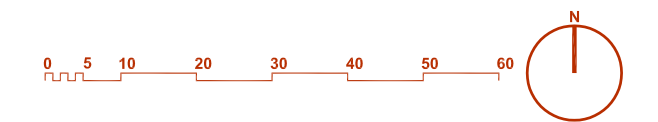
APROBACIÓN DEFINITIVA
PLAN ESPECIAL DE PROTECCIÓN DEL
RÍO TORMES Y ARROYO DEL ZURGUÉN
SALAMANCA




Estudio de Detalle SU-NC.16

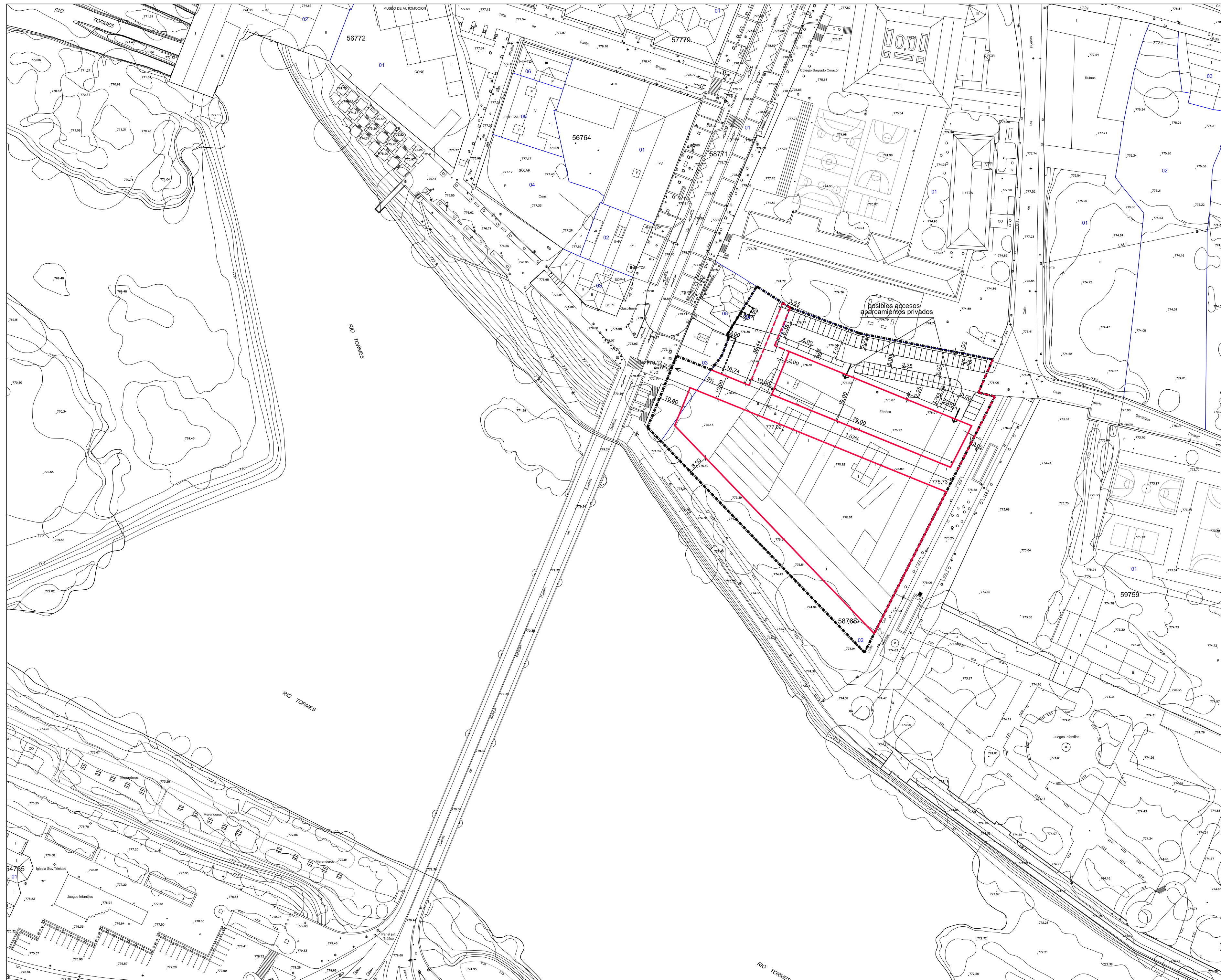
Documento: Planos de Ordenación

Plano: 2-Reservas de suelo para Espacios Libres y Equipamiento

Escala: 1:1.000



-  Sistema General de Equipamiento: 4.570 m²
-  Sistema Local de Espacios Libres Públicos: 1.076 m²
-  Delimitación del Sector: 11.268 m²



Plano: E.D. SU-NC. 16

Excmo. Ayuntamiento de Salamanca
Oficina de Plan General



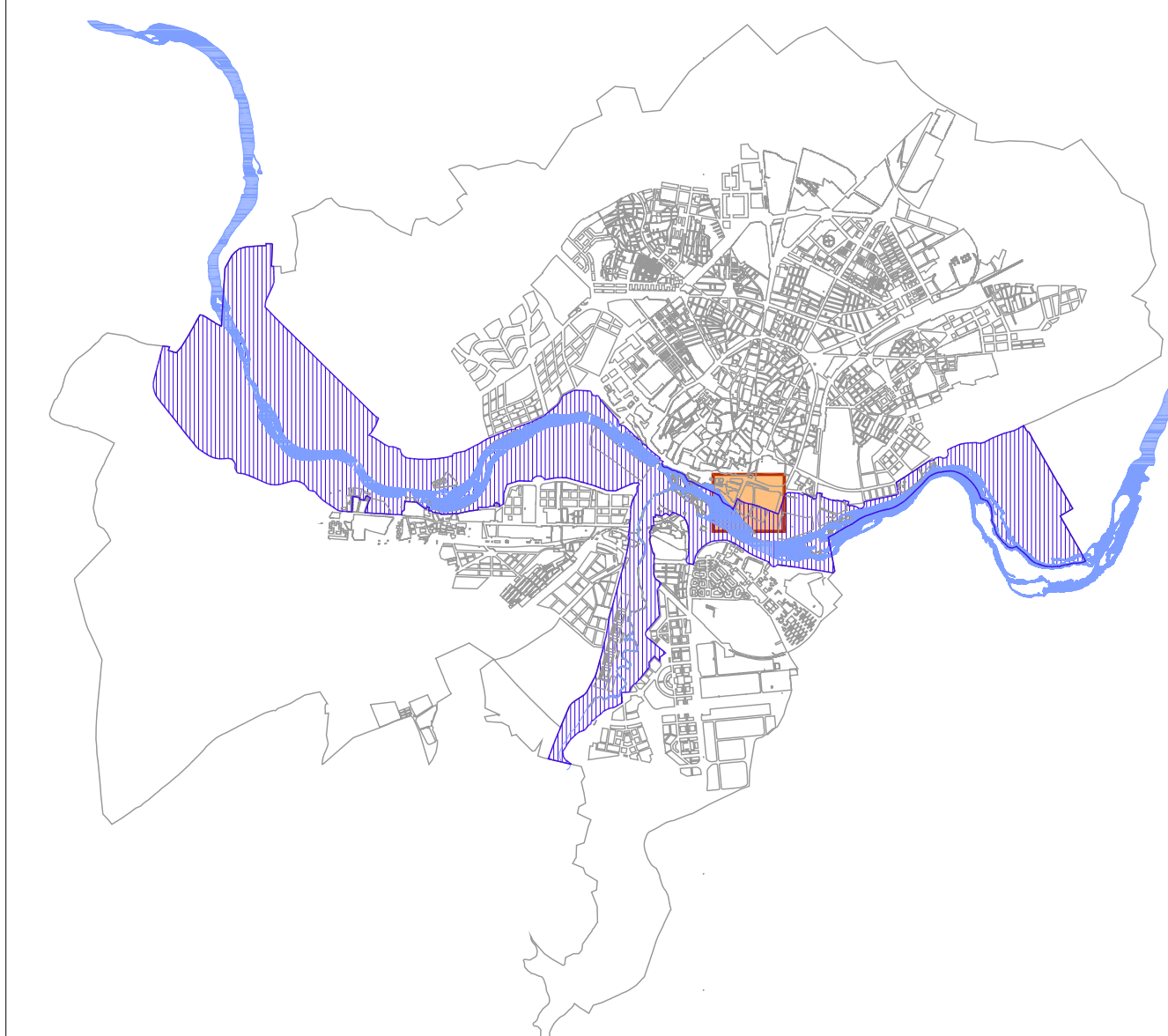
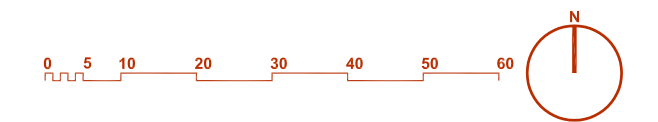
**APROBACIÓN DEFINITIVA
PLAN ESPECIAL DE PROTECCIÓN DEL
RÍO TORMES Y ARROYO DEL ZURGUÉN
SALAMANCA**

Estudio de Detalle SU-NC.16

Documento: Planos de Ordenación

Plano: 3-Red de vías públicas

Escala: 1:1.000

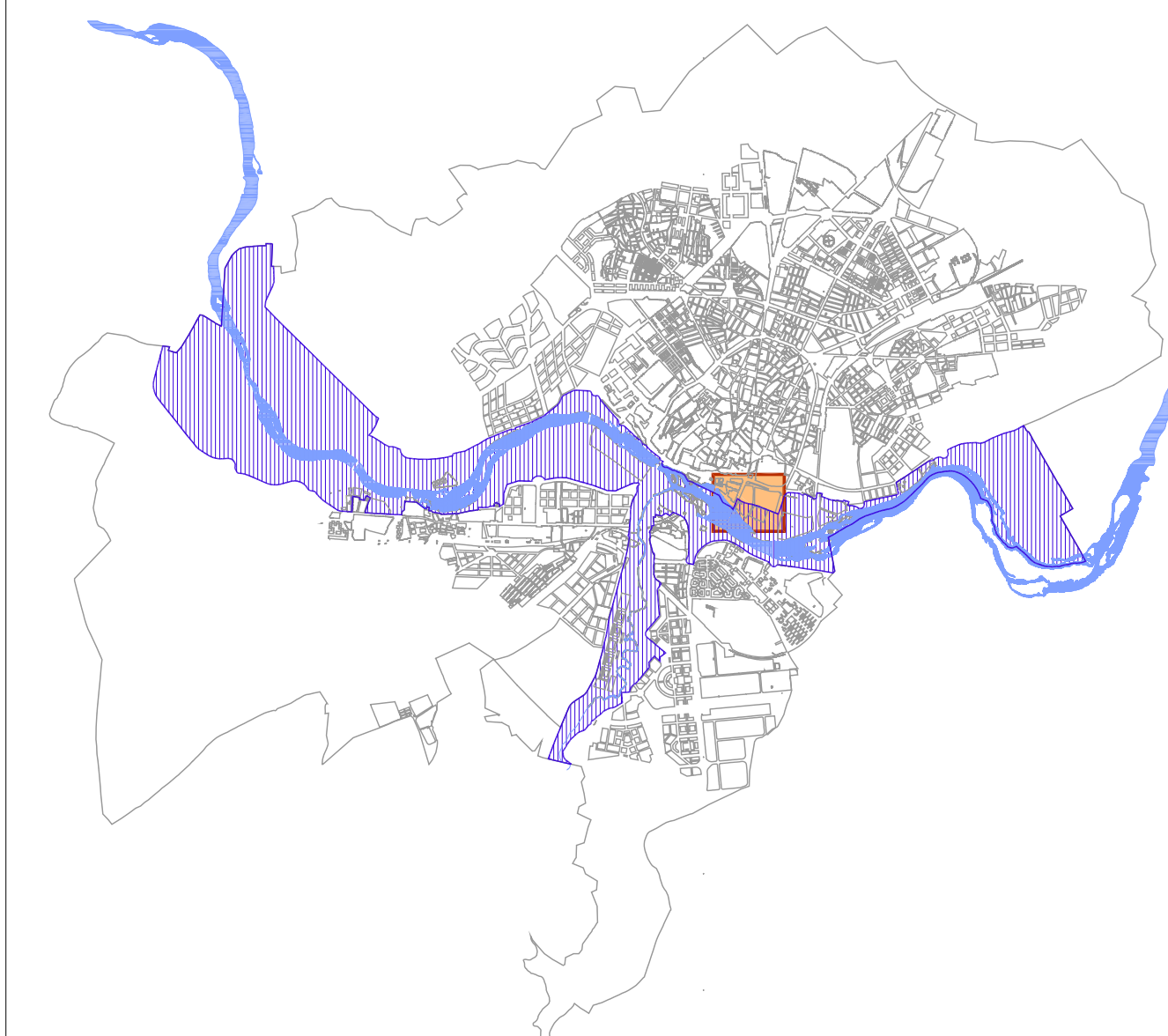
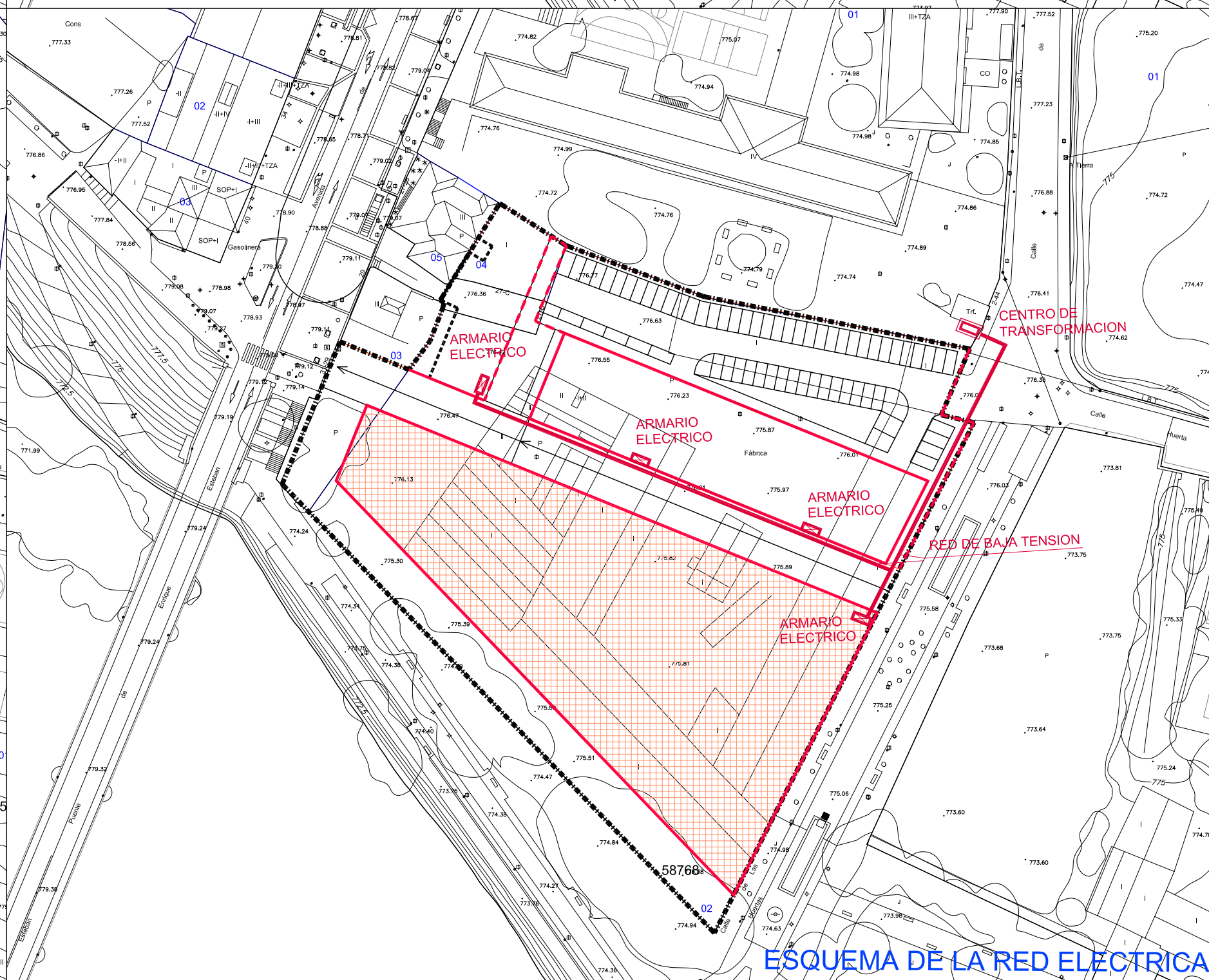
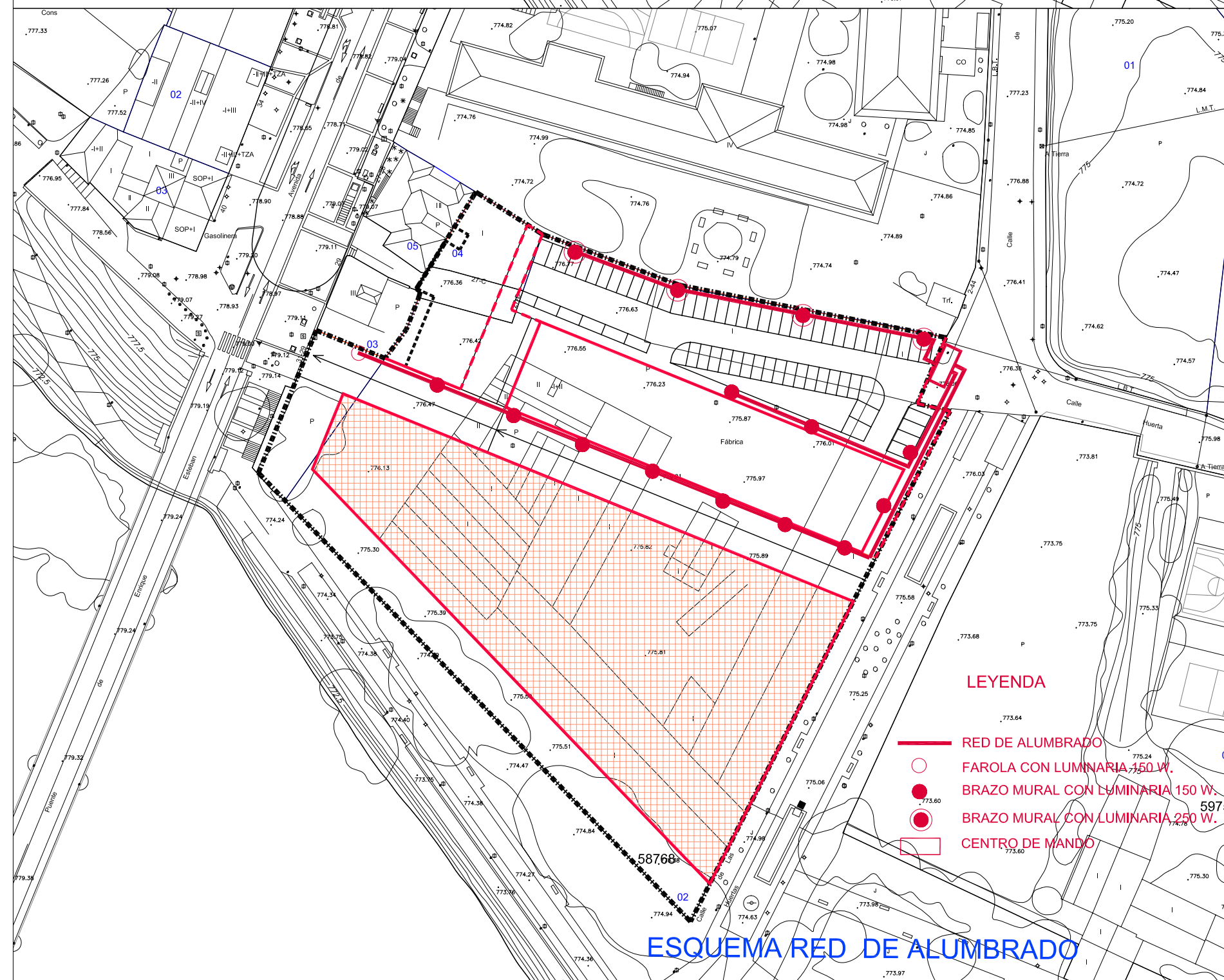
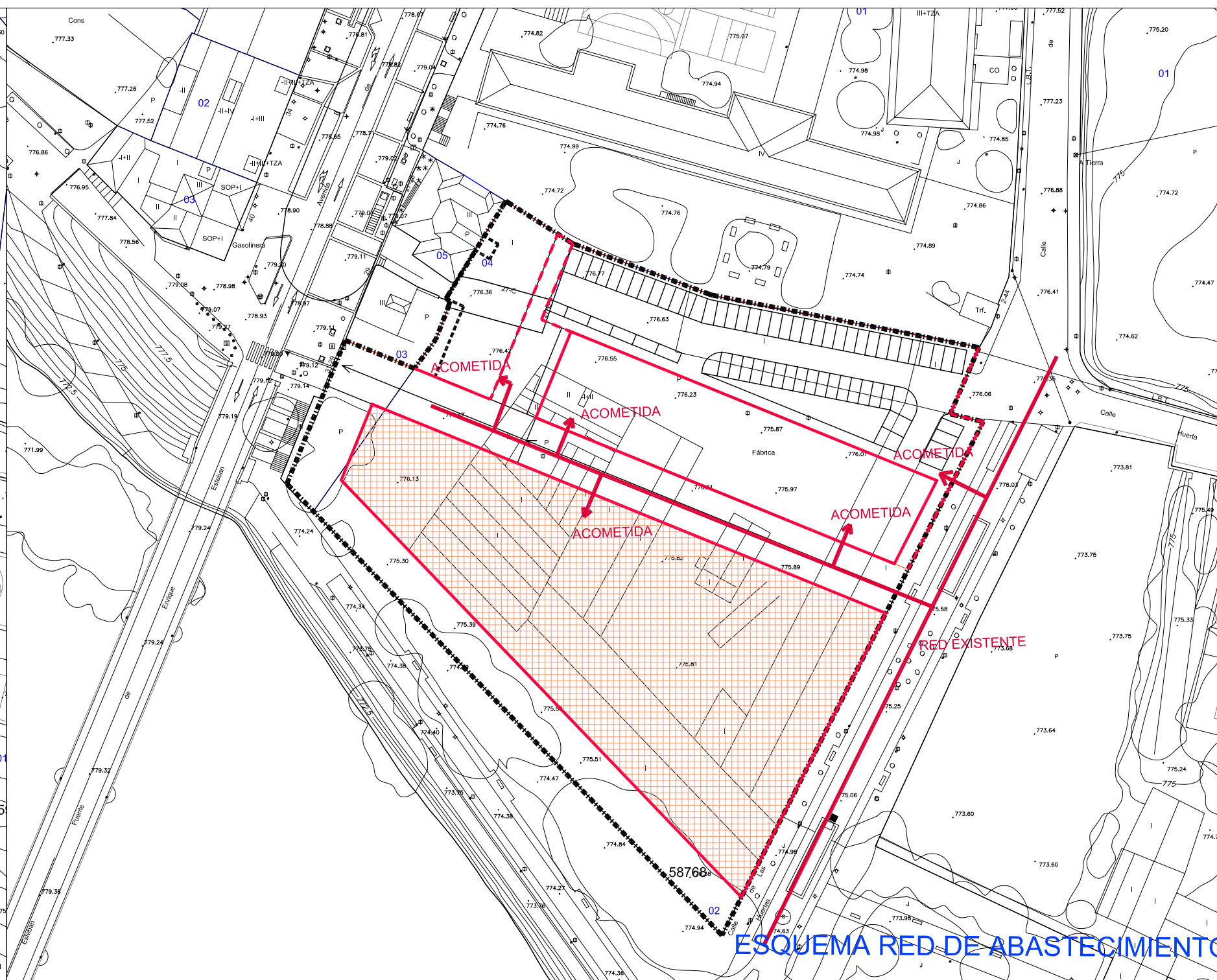
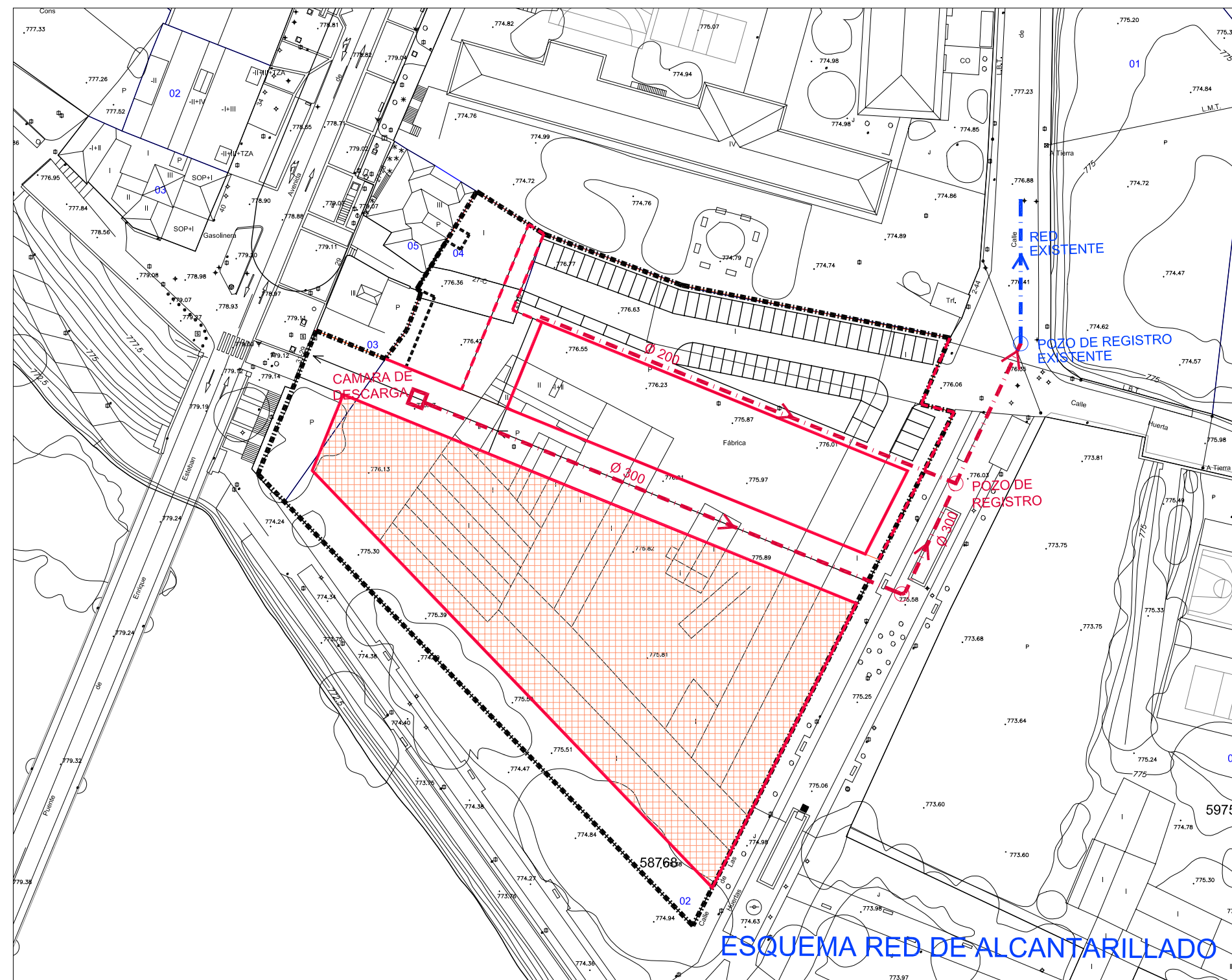
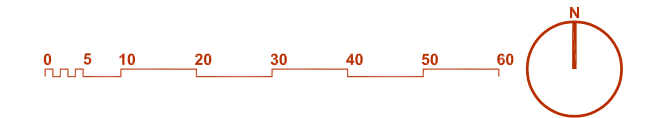




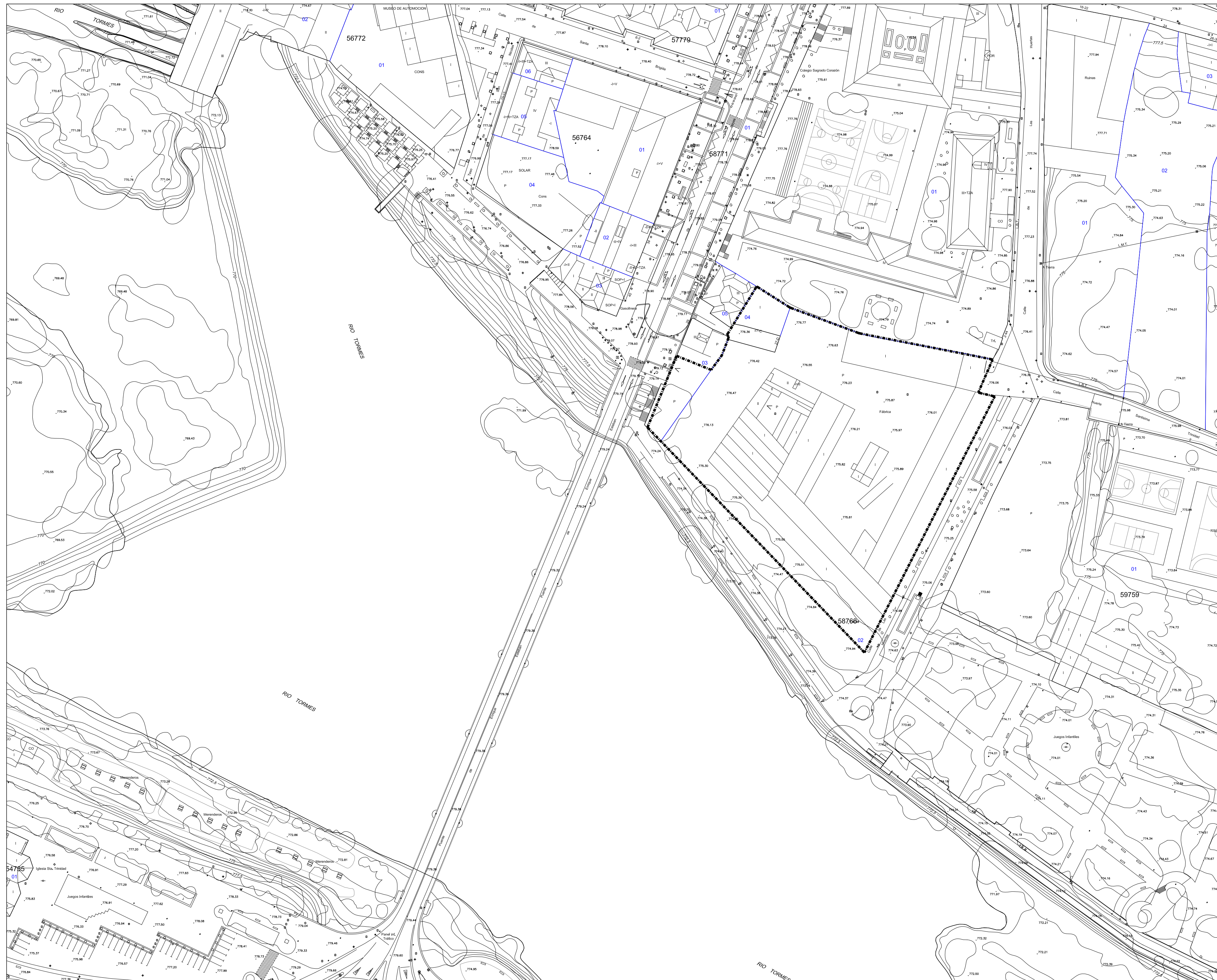
APROBACIÓN DEFINITIVA PLAN ESPECIAL DE PROTECCIÓN DEL RÍO TORMES Y ARROYO DEL ZURGUÉN SALAMANCA

Estudio de Detalle SU-NC.16
Documento: Planos de Ordenación
Plano: 4-Servicios Urbanos

Escala: 1:1.000



Delimitación del Sector: 11.268 m²



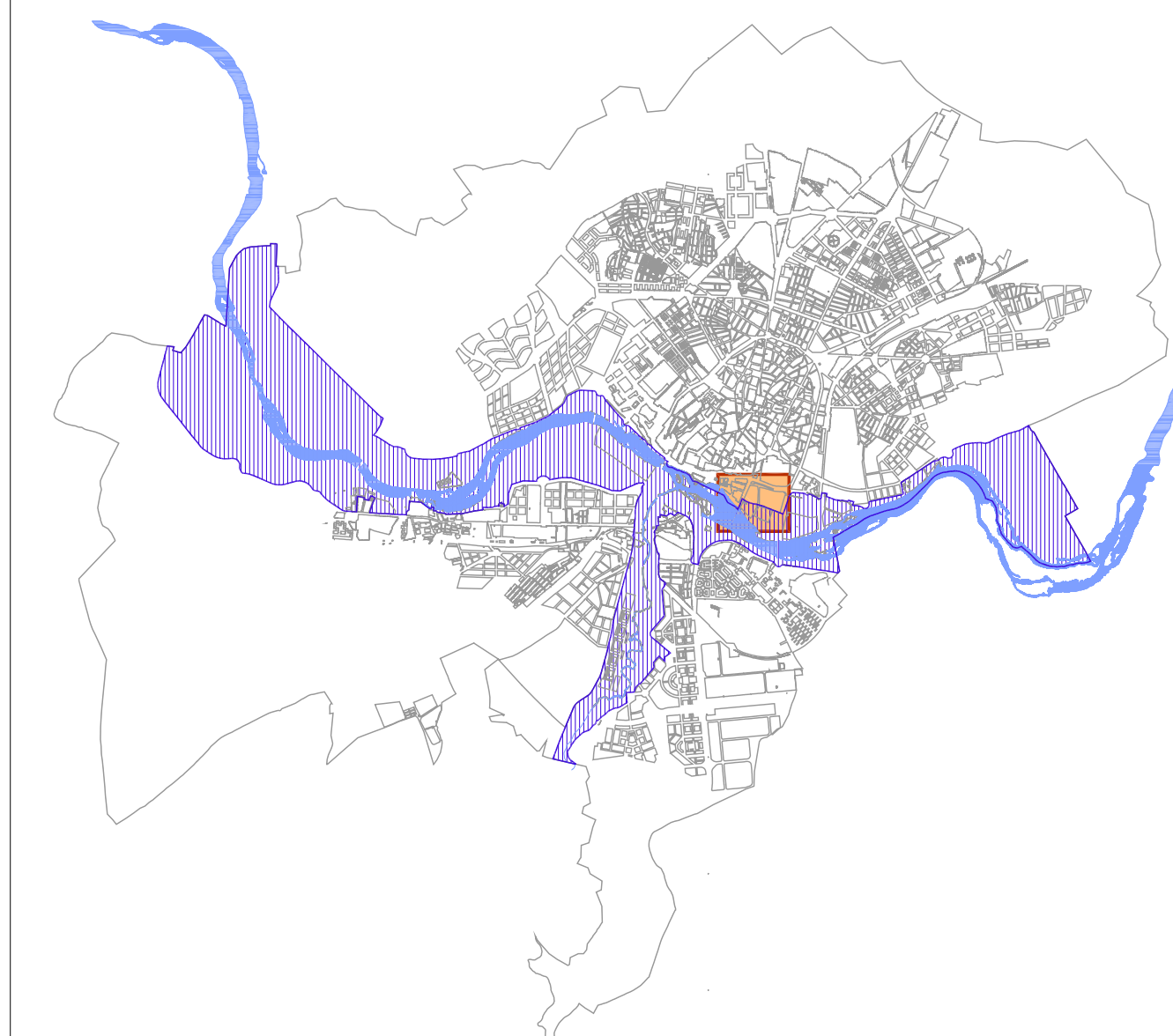
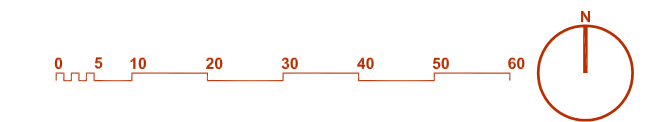
**APROBACIÓN DEFINITIVA
PLAN ESPECIAL DE PROTECCIÓN DEL
RÍO TORMES Y ARROYO DEL ZURGUÉN
SALAMANCA**

Estudio de Detalle SU-NC.16

Documento: Planos de Ordenación

Plano: 5-Unidades de actuación

Escala: 1:1.000



UNIDAD DE ACTUACION UNICA

Delimitación del Sector: 11.268 m²