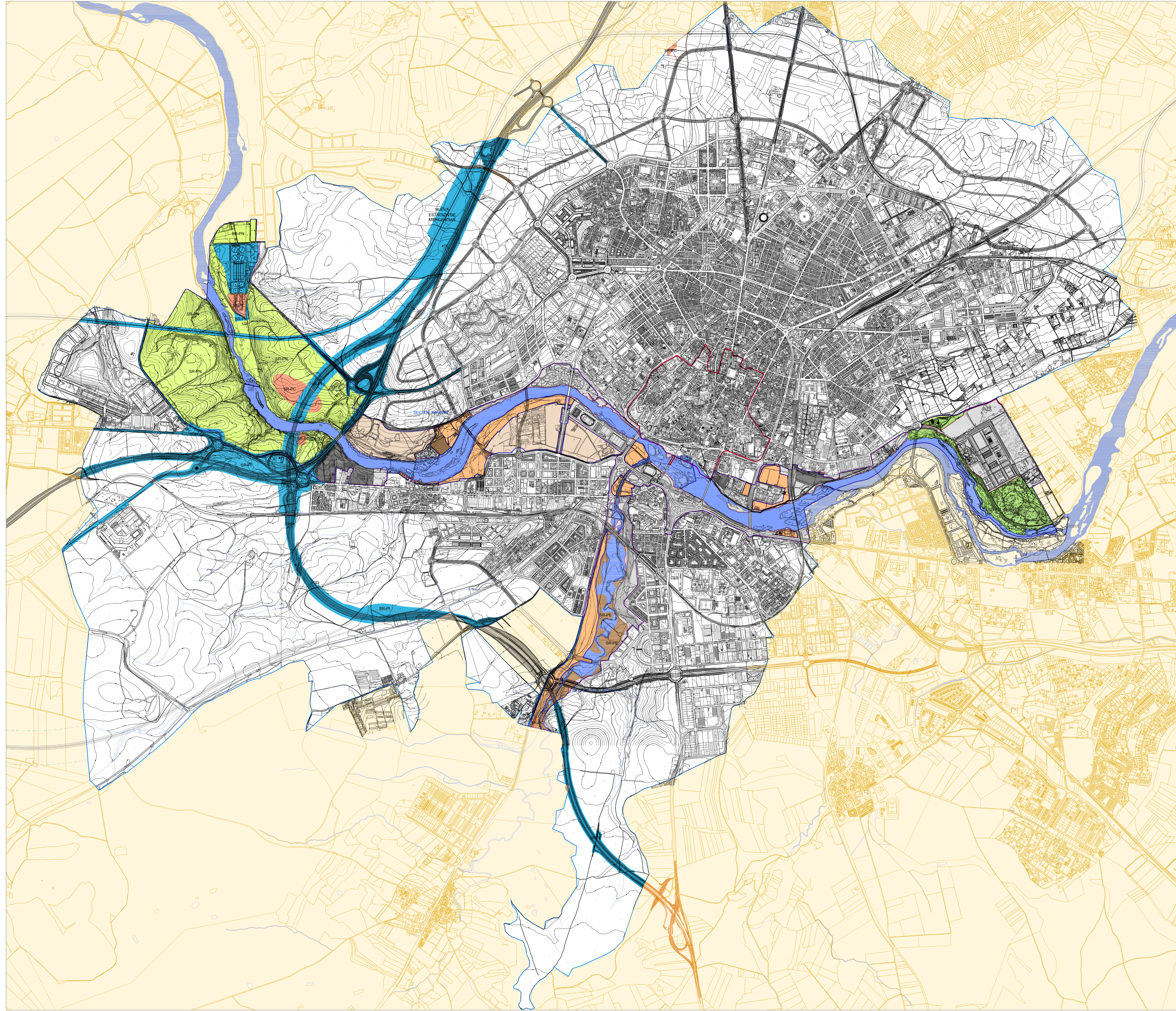
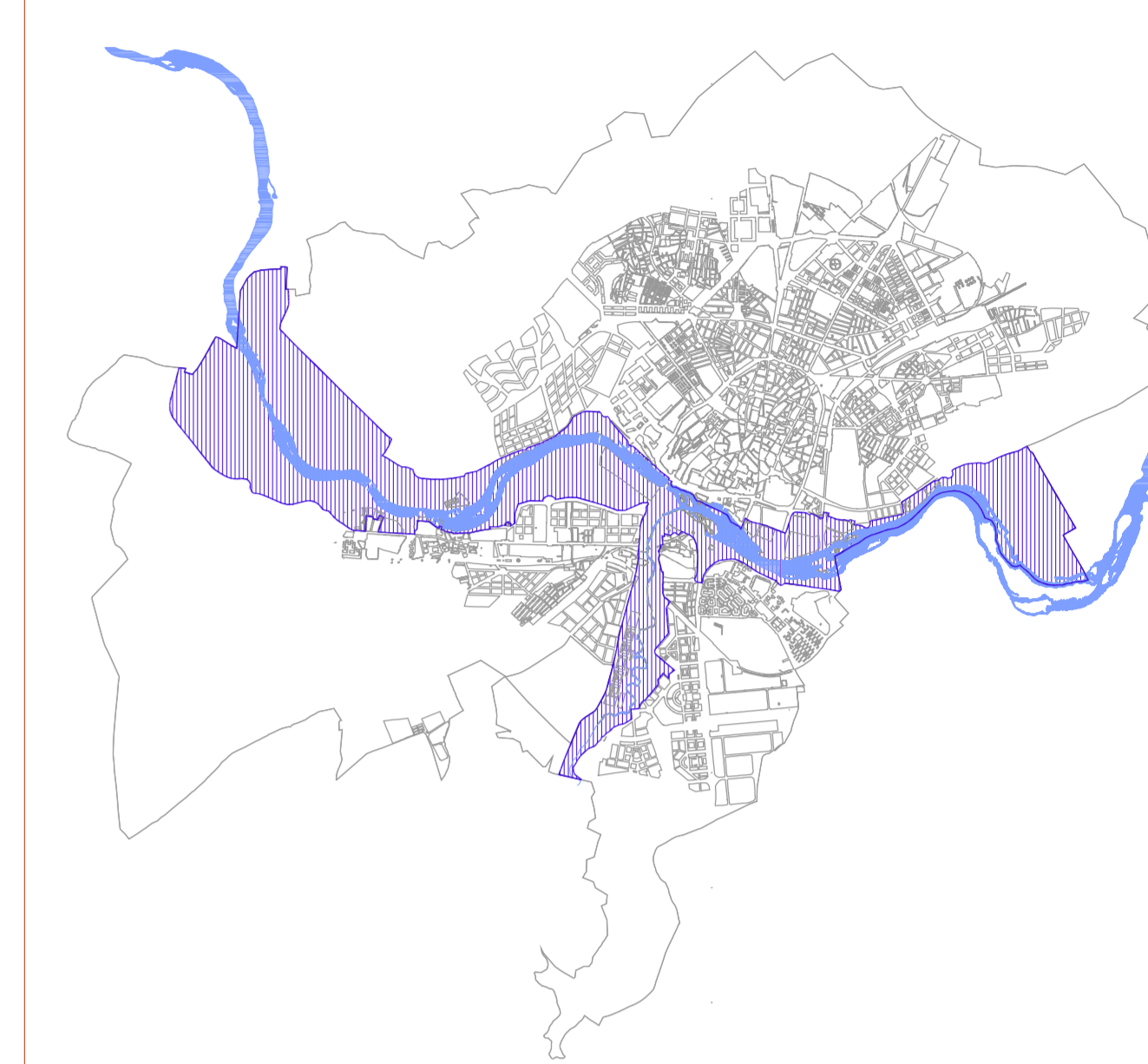
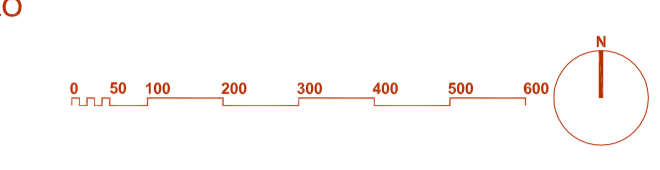


**APROBACIÓN DEFINITIVA
PLAN ESPECIAL DE PROTECCIÓN DEL
RÍO TORMES Y ARROYO DEL ZURGUÉN
SALAMANCA**

Documento:
Plano: Clasificación de suelo
Escala: 1: 10.000
Noviembre 2010



- SU-C Suelo Urbano Consolidado:
- SU-NC Suelo Urbano No Consolidado:
- SUR-D Suelo Urbanizable Delimitado Residencial:
- SUR-D Suelo Urbanizable Delimitado Industrial:
- SUR-D Suelo Urbanizable Delimitado Terciario:
- SUR-N Suelo Urbanizable No Delimitado Residencial:
- SR-C Suelo Rústico Común:
- SR-EU Suelo Rústico de Entorno Urbano:
- SR-PI Suelo Rústico con Protección de Infraestructuras:
- SR-PN Suelo Rústico con Protección Natural:
- SR-PA Suelo Rústico con Protección Agropecuaria:
- SR-PC Suelo Rústico con Protección Cultural:
- SR-PE Suelo Rústico con Protección Especial:

— Delimitación del Plan Especial de Protección de las Riberas del Tormes: 593,16 Ha
— Delimitación del Plan Especial de Protección del C.H.: 86,23 Ha
— Delimitación del término municipal: 3.998,04 Ha