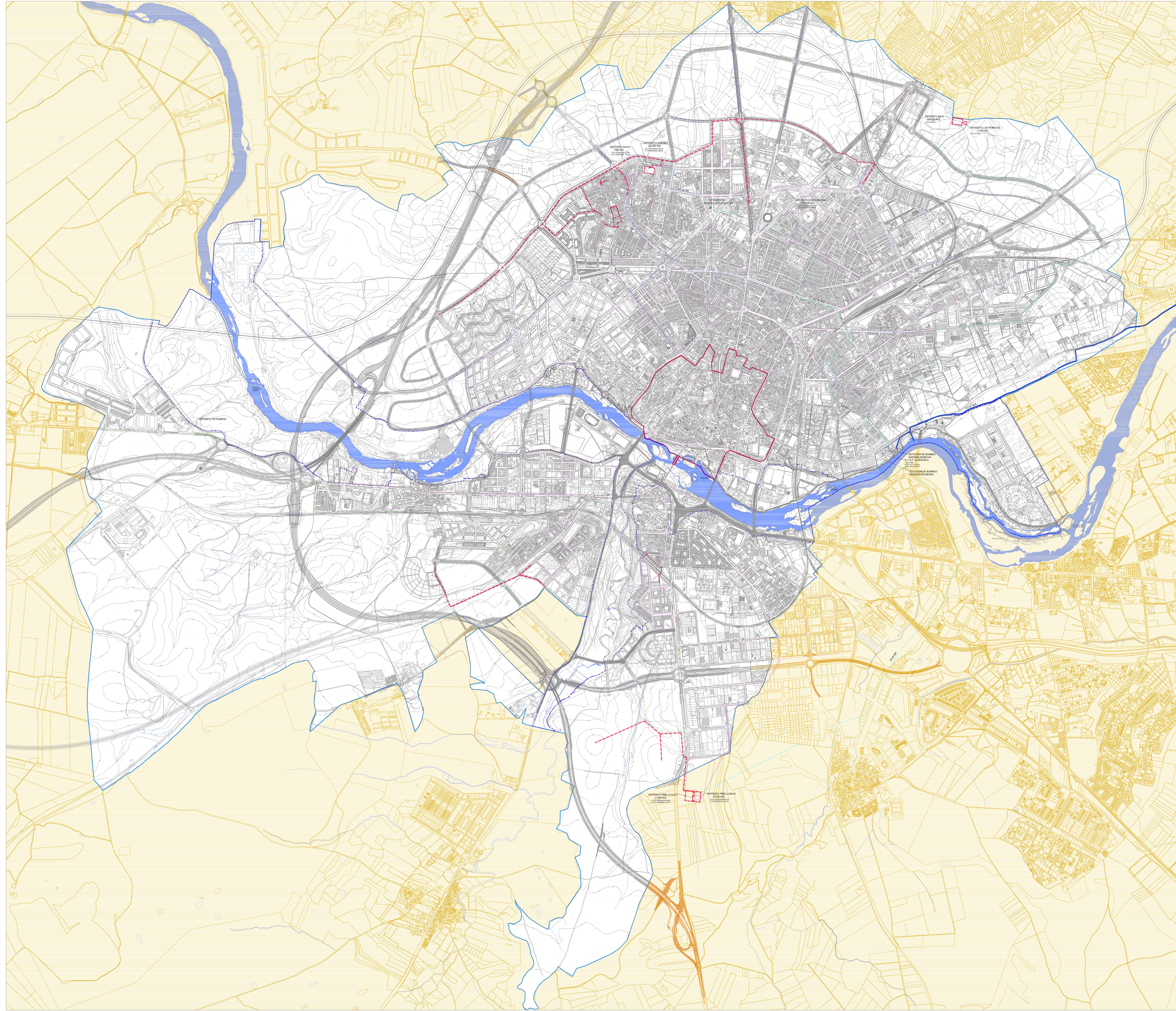
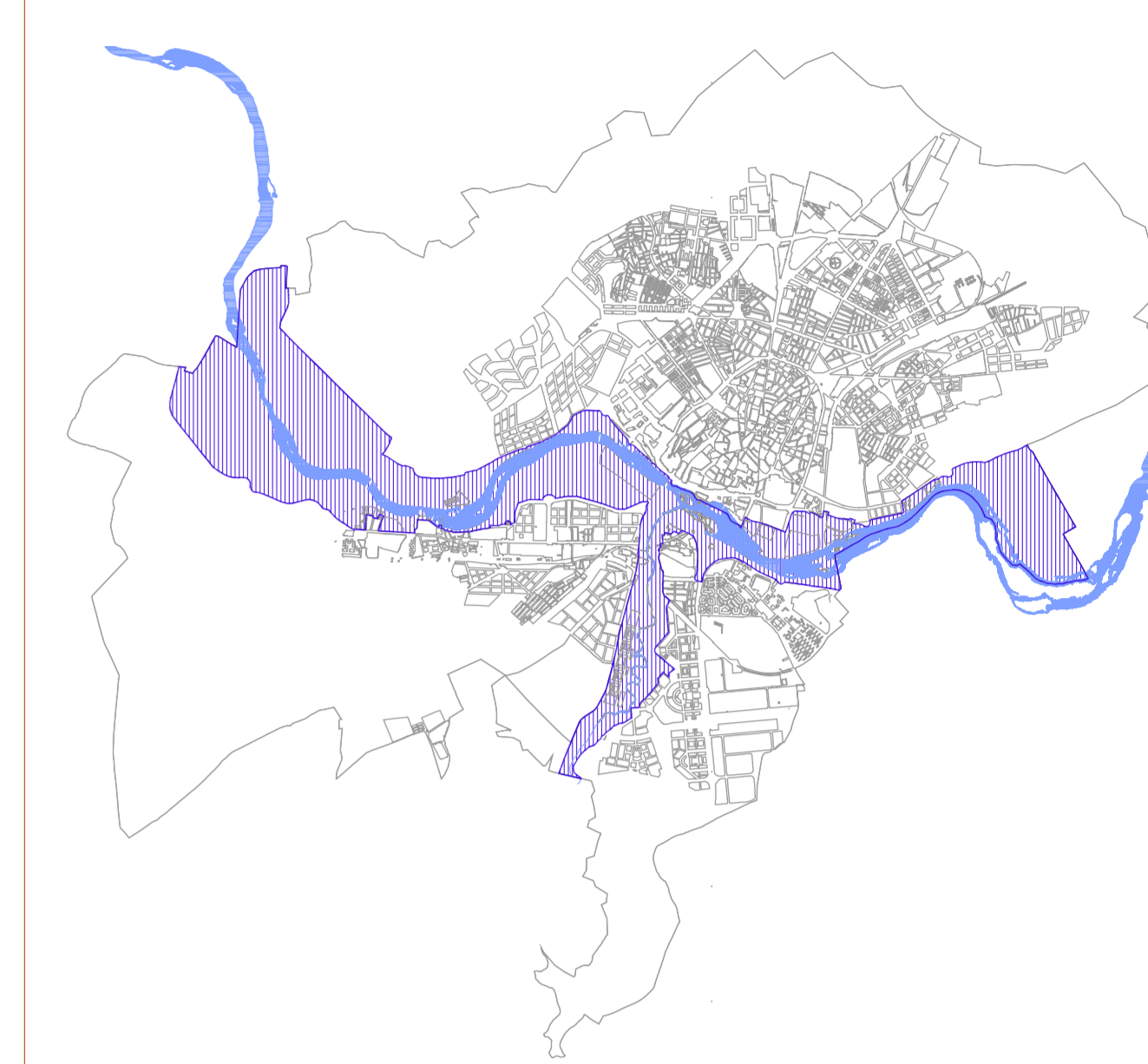
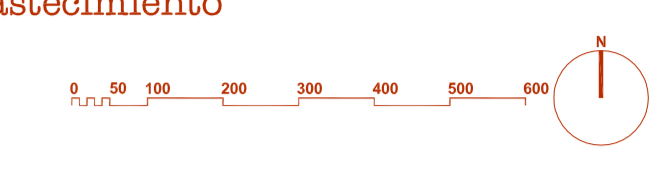


**APROBACIÓN DEFINITIVA  
PLAN ESPECIAL DE PROTECCIÓN DEL  
RÍO TORMES Y ARROYO DEL ZURGUÉN  
SALAMANCA**

Documento: Planos Informativos  
Plano: Red Básica de Abastecimiento  
Escala: 1: 10.000  
Noviembre 2010



- Captación de Agua (Azud de Villagorzal)
- Red de Impulsión
- Red Proyectada de Impulsión
- Red Básica Actual
- Red Proyectada (Tubería FD-600)
- Red Proyectada (Tubería FD-500)
- Red Proyectada (Tubería FD-300/FD-400)
- Delimitación del Plan Especial de Protección de las Riberas del Tormes y Zurguén
- Delimitación del Plan Especial de Protección del C.H.
- Delimitación del Término Municipal