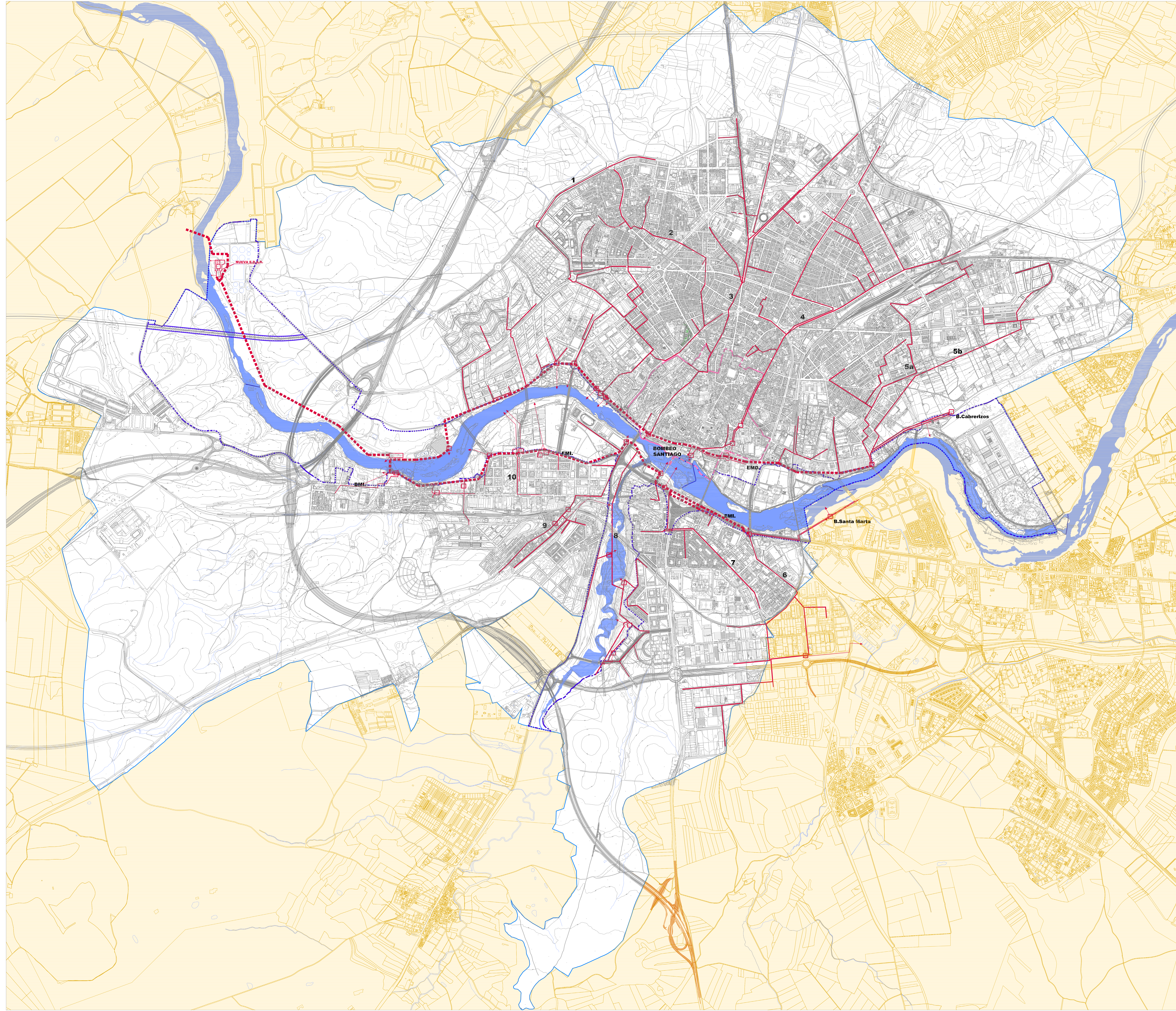
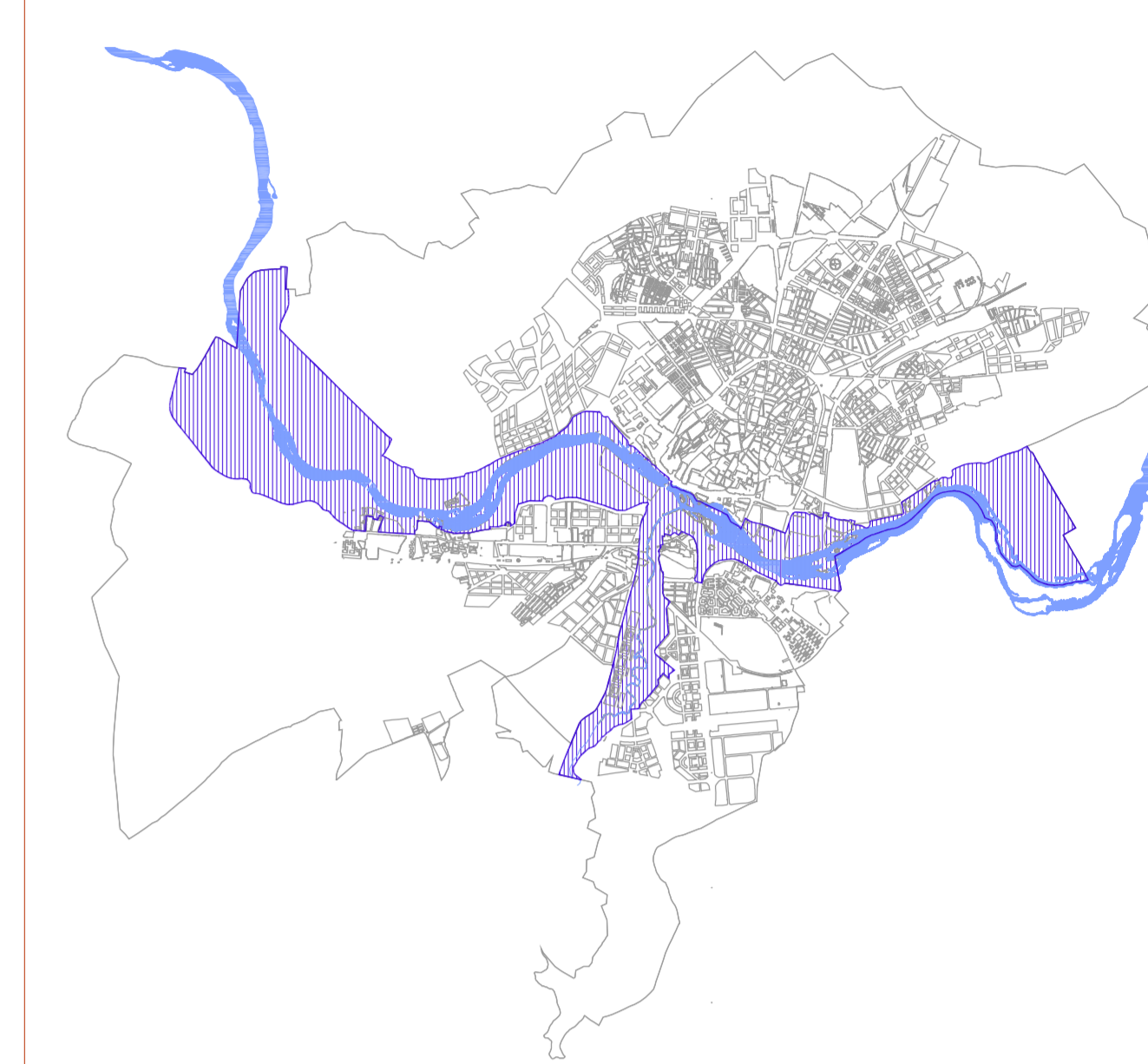


APROBACIÓN DEFINITIVA  
PLAN ESPECIAL DE PROTECCIÓN DEL  
RÍO TORMES Y ARROYO DEL ZURGUÉN  
**SALAMANCA**

Documento: Planos de Información  
Plano: Red Básica de Saneamiento  
Escala: 1: 10.000  
Noviembre 2010



- Estación de Bombeo
- Aliviadero
- - - - - Colector Principal
- Red Básica de Saneamiento
- ..... Delimitación del Plan Especial de Protección de las Riberas del Tormes y Zurquén
- - - - - Delimitación del Plan Especial de Protección del C.H.
- Delimitación del Término Municipal