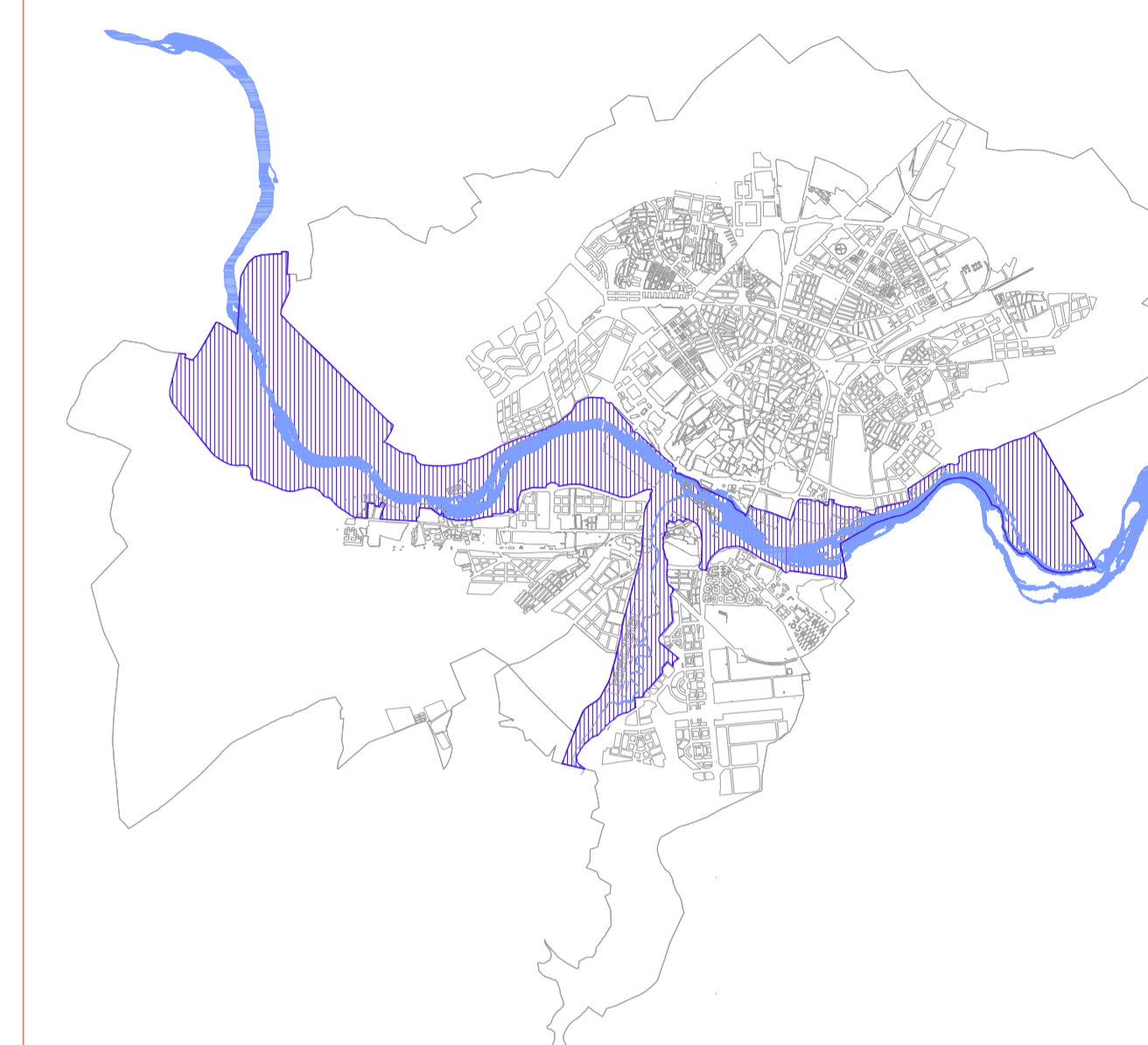
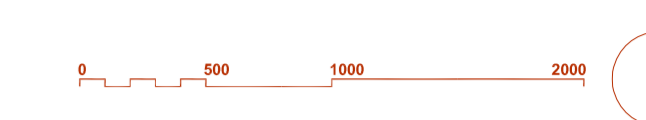







APROBACIÓN DEFINITIVA  
PLAN ESPECIAL DE PROTECCIÓN DEL  
RÍO TORMES Y ARROYO DEL ZURGUÉN  
**SALAMANCA**

Documento: Planos de Información  
Plano: 4- Hidrográfica. Tramo medio del río Tormes

Escala: 1:30.000  
Noviembre 2010



-  Canal de Babiazuente
-  Canal de Villaganzo
-  Canal de La Armuña
-  Delimitación del Plan Especial de Protección de las Riberas del Tormes y Zurquén
-  Delimitación del término municipal