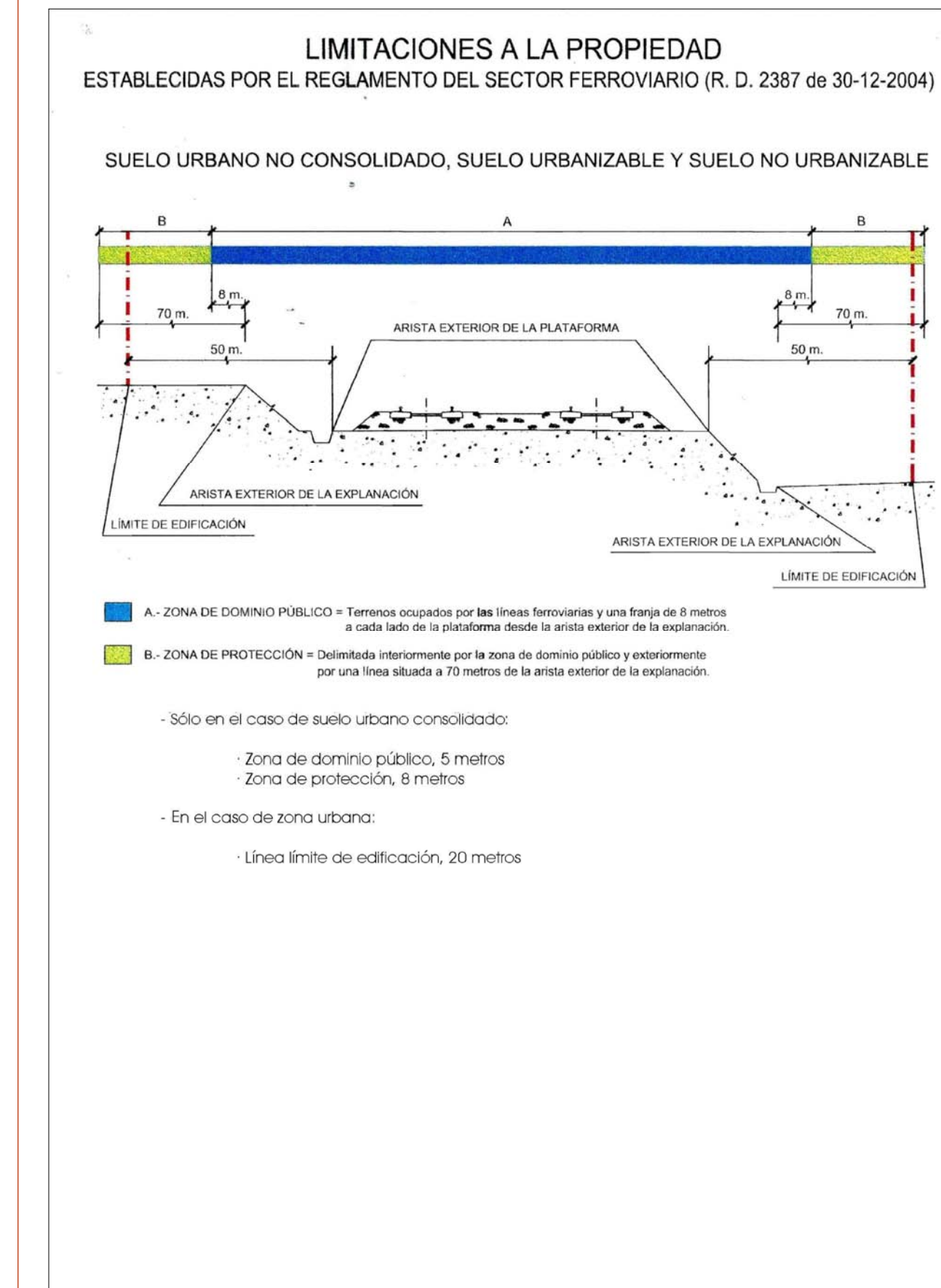
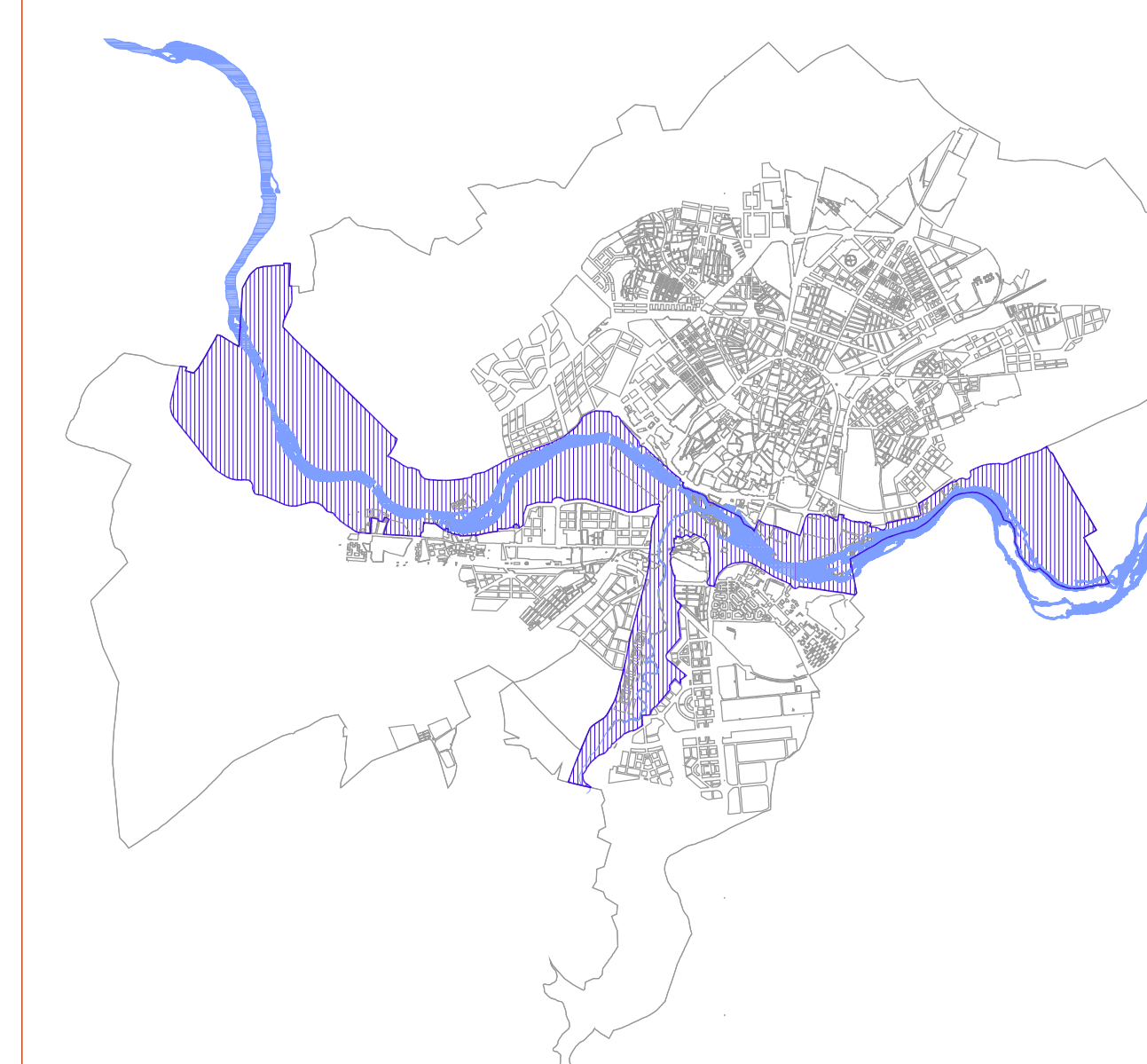


APROBACIÓN DEFINITIVA PLAN ESPECIAL DE PROTECCIÓN DEL RÍO TORMES Y ARROYO DEL ZURGUÉN SALAMANCA

Documento: Planos de Ordenación
Plano: Calificación de Suelo

Escala: 1: 10.000
Noviembre 2010



- Sistema General de Equipamiento
 - Sistema General de Equipamiento, Transporte
 - Sistema General de Equipamiento, Infraestructuras Ferroviarias
 - Sistema General de Vías Públicas
 - Trazado AVE
 - Sistema General de Servicios Urbanos
 - Sistema Local de Servicios Urbanos
 - Sistema General de Espacios Libres Públicos, Parque Supracal
 - Sistema Local de Espacios Libres Públicos
 - Manzana Compacta Extensiva
 - Sistema Local de Equipamiento Privado
 - Sistema Local de Equipamiento Público
 - Zona de Ubicación de Casetas Desmontables
-
- Delimitación del Plan Especial de Protección de las Riberas del Tormes y Zurguén
 - Delimitación del Plan Especial de Protección del C.H.
 - Delimitación del Término Municipal

