

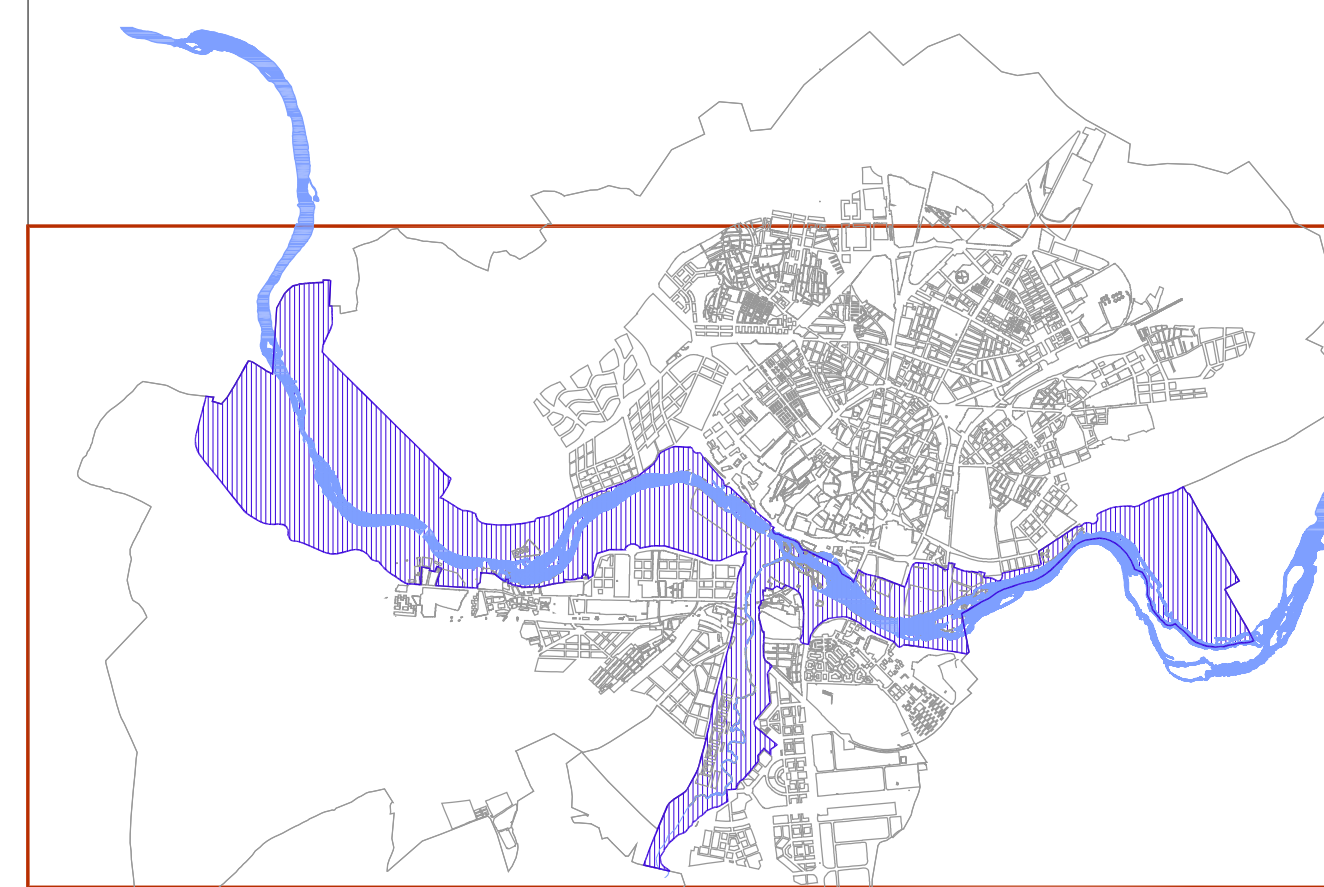
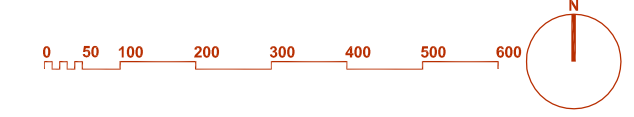
Plano: 03-PI

Excmo. Ayuntamiento de Salamanca
Otra de Plan General

APROBACIÓN DEFINITIVA
PLAN ESPECIAL DE PROTECCIÓN DEL
RÍO TORMES Y ARROYO DEL ZURGUÉN
SALAMANCA

Documento: Planos Informativos
Plano: Geomorfología

Escala: 1: 10.000
Noviembre 2010



FORMACIONES SUPERFICIALES

- b CONGLOMERADOS, ARENISCAS Y LUTITAS
- c ARCOSAS Y GRAVAS ARCÓSICAS
- d ARENAS Y LUTITAS ROJAS
- d' COSTRAS CARBONATADAS Y CALIZAS
- f,g,h,i,j,k,l CONGLOMERADOS SILÍCEOS, ARENAS Y LIMOS ROJOS (Terrazas)
- m,n,o,p,q CONGLOMERADOS SILÍCEOS, ARENAS Y LIMOS OCREOS (Terrazas)
- e1, f1, g1, h1 CONGLOMERADOS SILÍCEOS, ARENAS Y LIMOS ROJOS (Terrazas)

FORMAS FLUVIALES

- FONDO DE VALLE
- LLANURA DE INUNDACIÓN
- TERRAZA
- CANAL DE AVENIDA
- INCISIÓN LINEAL
- ESCARPE ESTRUCTURAL EN SEDIMENTOS HORIZONTALES < 100 M.
- ESCARPE EN TERRAZAS SOLAPADAS Y 70 ENCAJADAS
- GLACIS TERRAZA

FORMAS POLIGÉNICAS

- SUPERFICIE DE EROSIÓN
- ALTERACIÓN CAOLÍNICA
- Delimitación del Plan Especial de Protección de las Riberas del Tormes y Zurguén
- Delimitación del Plan Especial de Protección del C.H.
- Delimitación del término municipal