

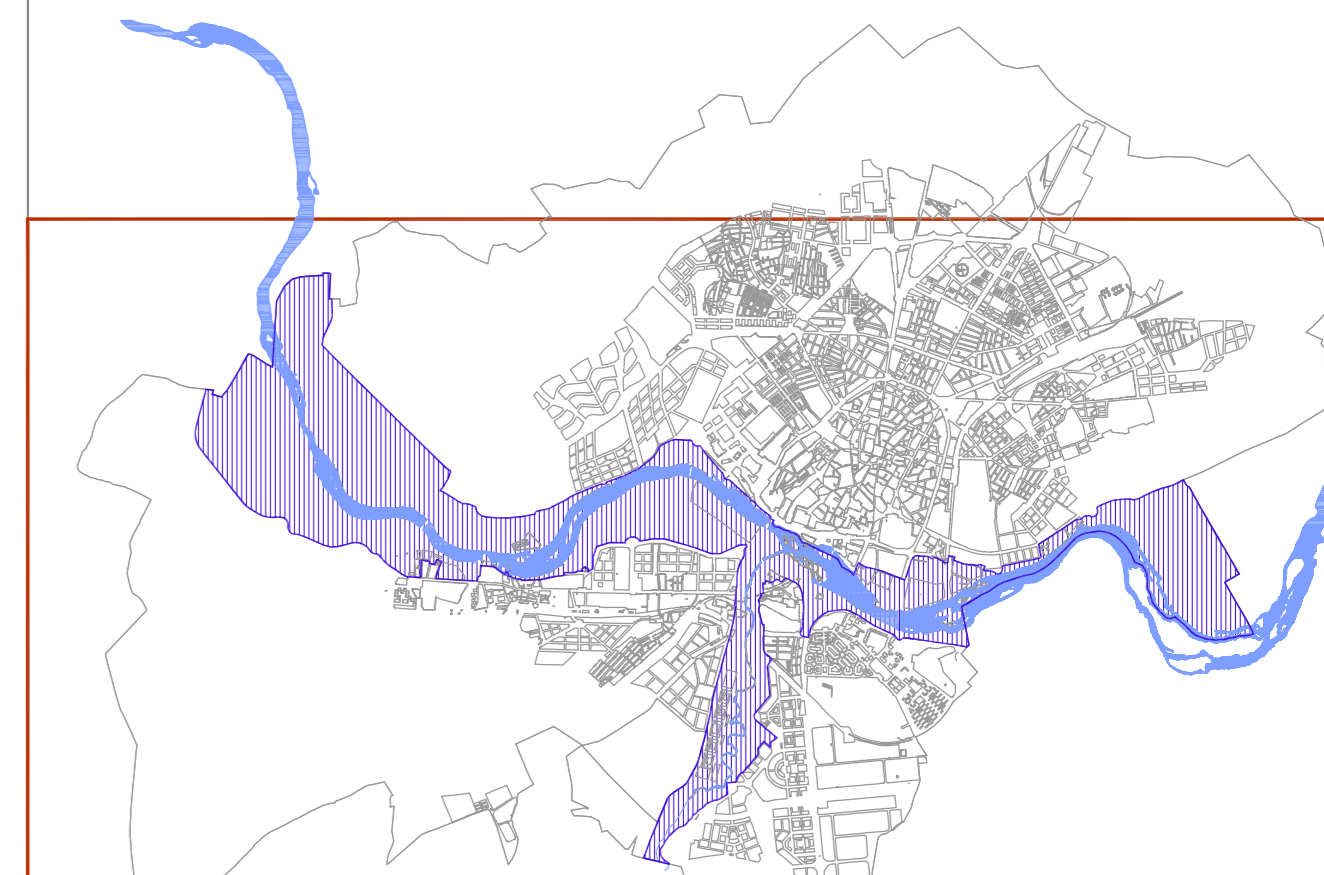
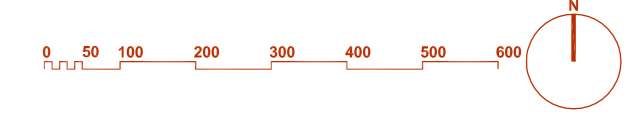
Plano: 02-P1

Excmo. Ayuntamiento de Salamanca
Oficina de Plan General

**APROBACIÓN DEFINITIVA
PLAN ESPECIAL DE PROTECCIÓN DEL
RÍO TORMES Y ARROYO DEL ZURGUÉN
SALAMANCA**

Documento: Planos Informativos
Plano: Geología

Escala: 1: 10.000
Noviembre 2010



- 5 PIZARRAS Y LIMONITAS
 - 9 ORTOCUARCITAS
 - 10 PIZARRAS GRISES Y NEGRAS
 - 11 CONGLOMERADOS Y ARENISCAS CEMENTADOS POR HIERRO CON MATRIZ CAOLINÍFICA
 - 12 FERRICRETAS DE CANAL
 - 13 CONGLOMERADOS ARENISCAS Y LUTITAS CEMENTADAS POR SÍLICE E HIERRO
 - 15 LITOARCOSAS, LITOARENITAS Y FANGOS OCRES CEMENTADOS POR CARBONATOS
 - 17 ARCOSAS Y GRAVAS ARCÓSICAS
 - 19 GRAVAS ARENAS Y ARCILLAS ROJAS
 - 21 ARENAS Y GRAVAS CON CEMENTO CARBONATADO (Costras)
 - 20 GRAVAS ARENAS Y ARCILLAS ROJAS (Terrazas)
 - 22 GRAVAS Y ARENAS (Terrazas)
 - 25 ARENAS GRAVAS Y LIMOS (Fondos de valle, aluviales)
 - 26 GRAVAS Y ARENAS (Conos de deyección)
 - Falla
-
- Delimitación del Plan Especial de Protección de las Riberas del Tormes y Zurguén
 - Delimitación del Plan Especial de Protección del C.H.
 - Delimitación del Término Municipal