

CUADRO RESUMEN DE CARACTERISTICAS							
USOS PORMENORIZADOS	DENOMINACION	SUPERFICIES DE SUELO			EDIFICABILIDADES		
		PARCIAL m²	TOTAL m²	PORCENTAJE %	INDICE m²/m²	PARCIAL m²	TOTAL m²
ZONA INDUSTRIAL	MANZANA 3 MANZANA 4 MANZANA 5 MANZANA 6 MANZANA 7	20963 21299 18037 14760 20076	95135	33,84	0,96408	20217 20341 17395 14235 19361	91749
ZONA DE INDUSTRIA ALMACEN ESCAPARATE	MANZANA 1 MANZANA 2 MANZANA 8	10057 13115 2386	25538	9,09	1,00000	10057 13115 2386	25538
EQUIPAMIENTOS PUBLICOS	EQ-1	47130	47130	16,77	-	-	-
ESPACIOS LIBRES PUBLICOS	ZONA VERDE 1 ZONA VERDE 2	22591 5686	28277	10,06	-	-	-
SERVICIOS URBANOS	CENTROS DE TRANSFORMACION	97	97	0,03	-	-	-
RED FERROVIARIA	RED FERROVIARIA	22790	22790	8,11	-	-	-
RED VIARIA	RED VIARIA Y APARCAMIENTOS	56528	56528	20,11	-	-	-
VEREDA DE LOS MARTIRES	VEREDA DE LOS MARTIRES	5605	5605	1,99	-	-	-
TOTAL SECTOR		-	281100	100,00	-	-	117287

LEYENDA	
	ZONA INDUSTRIAL
	ZONA INDUSTRIAL ALMACEN-ESCAPARATE
	EQUIPAMIENTOS PUBLICOS
	ZONAS VERDES PUBLICAS
	SERVICIOS URBANOS
	RED FERROVIARIA
	VEREDA DE LOS MARTIRES
	NUEVO TRAZADO VIA PECUARIA

PROTECCIONES DEL FERROCARRIL PARA EL SECTOR URBANIZADO (SUELO URBANO CONSOLIDADO)	
	DELIMITACION DE DOMINIO PUBLICO
	DELIMITACION ZONA DE PROTECCION
	LINEA LIMITE DE EDIFICACION

PROYECTO DE ACTUACIÓN CON DETERMINACIONES COMPLETAS DE REPARCELACIÓN Y BÁSICAS DE URBANIZACIÓN DEL SECTOR "PEÑA ALTA" DEL P.G.O.U. DE SALAMANCA

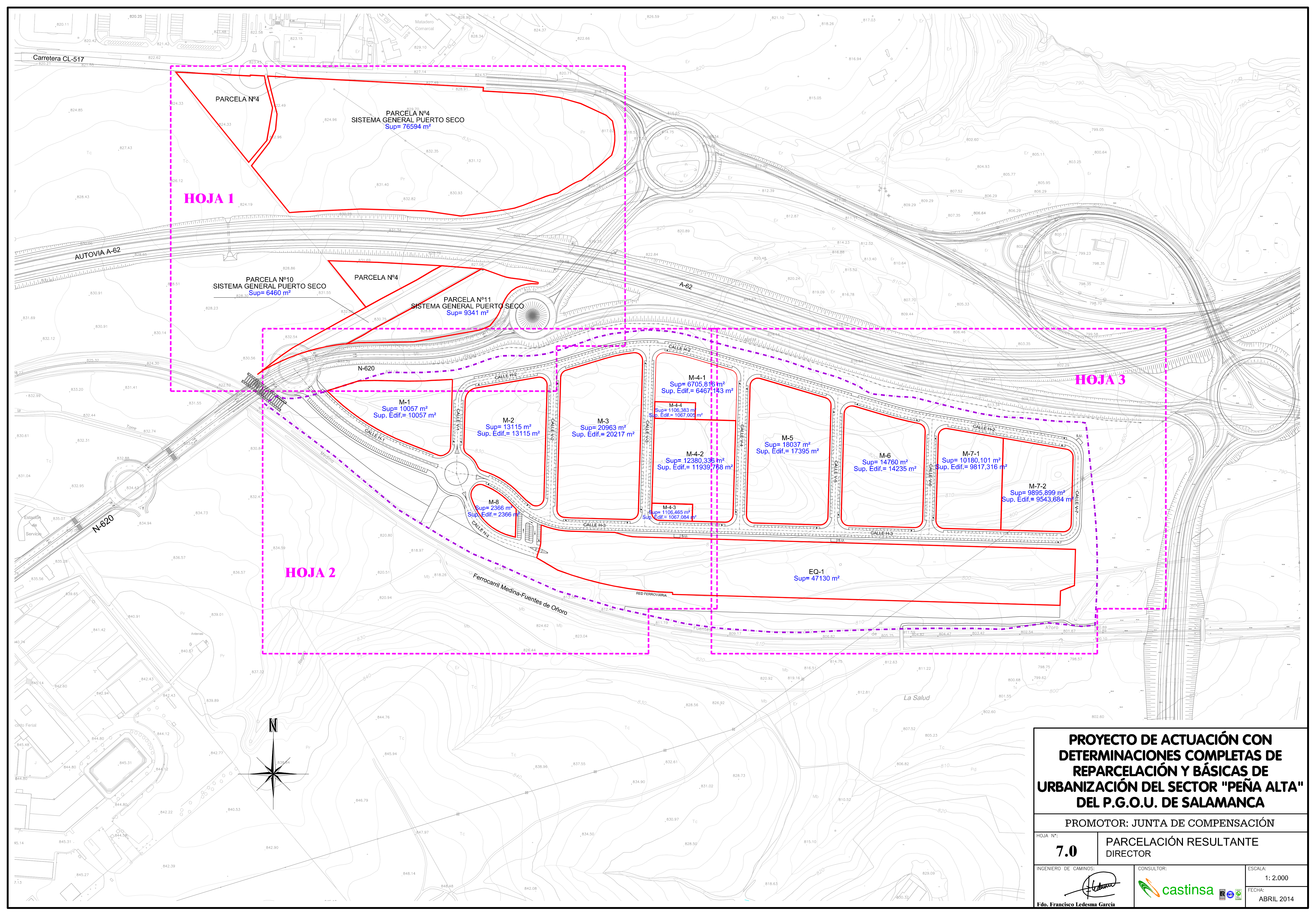
PROMOTOR: JUNTA DE COMPENSACIÓN

HOJA N°: **6** ZONIFICACIÓN Y USOS

INGENIERO DE CAMINOS: CONSULTOR:

ESCALA: 1:1.000
FECHA: ABRIL 2014

Fdo. Francisco Ledesma Garcia



HOJA 1

HOJA 3

HOJA 2

PARCELA Nº4

PARCELA Nº4
SISTEMA GENERAL PUERTO SECO
Sup= 76594 m²

PARCELA Nº10
SISTEMA GENERAL PUERTO SECO
Sup= 6460 m²

PARCELA Nº4

PARCELA Nº11
SISTEMA GENERAL PUERTO SECO
Sup= 9341 m²

M-1
Sup= 10057 m²
Sup. Edif.= 10057 m²

M-2
Sup= 13115 m²
Sup. Edif.= 13115 m²

M-3
Sup= 20963 m²
Sup. Edif.= 20217 m²

M-4-1
Sup= 6705,816 m²
Sup. Edif.= 6467,143 m²

M-4-2
Sup= 12380,336 m²
Sup. Edif.= 11939,768 m²

M-4-3
Sup= 1106,465 m²
Sup. Edif.= 1067,084 m²

M-4-4
Sup= 1106,383 m²
Sup. Edif.= 1067,003 m²

M-5
Sup= 18037 m²
Sup. Edif.= 17395 m²

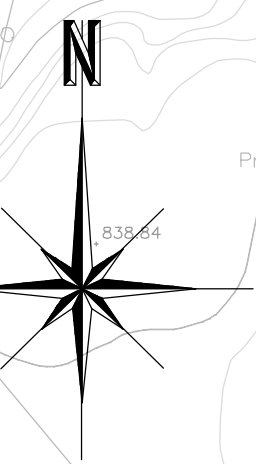
M-6
Sup= 14760 m²
Sup. Edif.= 14235 m²

M-7-1
Sup= 10180,101 m²
Sup. Edif.= 9817,316 m²

M-7-2
Sup= 9895,899 m²
Sup. Edif.= 9543,684 m²

M-8
Sup= 2366 m²
Sup. Edif.= 2366 m²

EQ-1
Sup= 47130 m²



PROYECTO DE ACTUACIÓN CON DETERMINACIONES COMPLETAS DE REPARCELACIÓN Y BÁSICAS DE URBANIZACIÓN DEL SECTOR "PEÑA ALTA" DEL P.G.O.U. DE SALAMANCA

PROMOTOR: JUNTA DE COMPENSACIÓN

HOJA Nº:
7.0

PARCELACIÓN RESULTANTE DIRECTOR

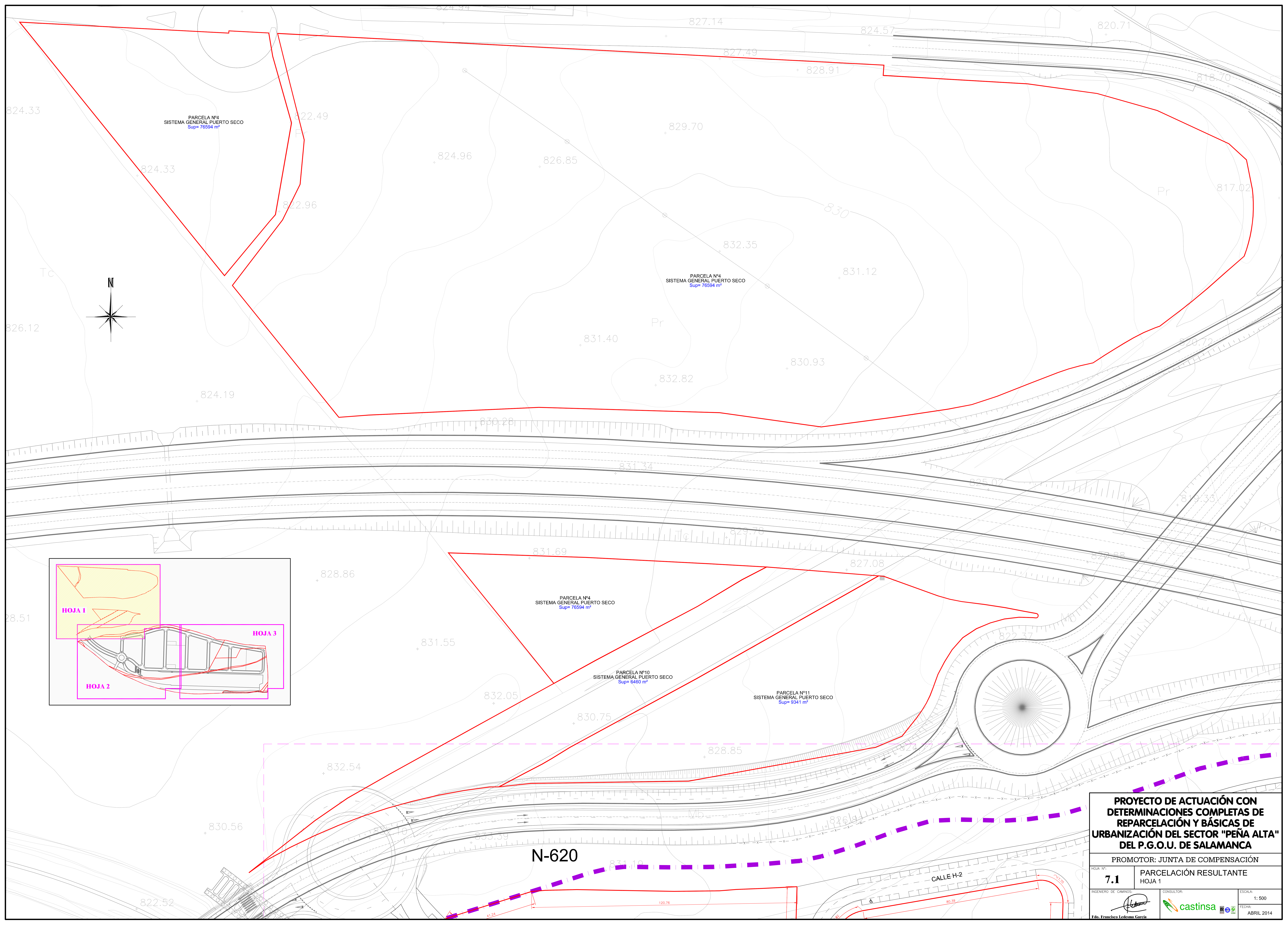
INGENIERO DE CAMINOS:

Fdo. Francisco Ledesma García

CONSULTOR:

castinsa

ESCALA:
1: 2.000
FECHA:
ABRIL 2014



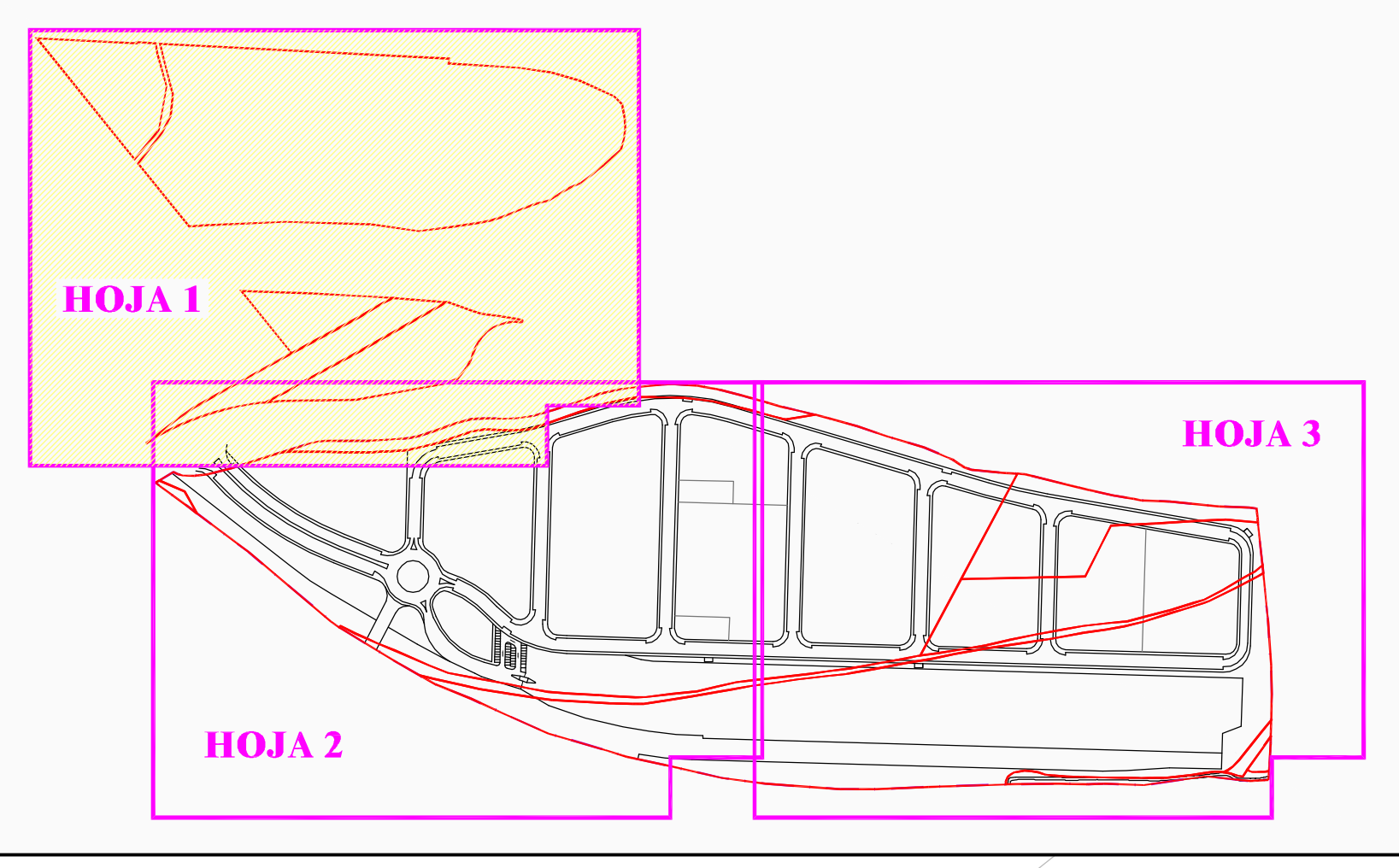
PARCELA N°4
SISTEMA GENERAL PUERTO SECO
Sup= 76594 m²

PARCELA N°4
SISTEMA GENERAL PUERTO SECO
Sup= 76594 m²

PARCELA N°4
SISTEMA GENERAL PUERTO SECO
Sup= 76594 m²

PARCELA N°10
SISTEMA GENERAL PUERTO SECO
Sup= 6460 m²

PARCELA N°11
SISTEMA GENERAL PUERTO SECO
Sup= 9341 m²



PROYECTO DE ACTUACIÓN CON DETERMINACIONES COMPLETAS DE REPARCELACIÓN Y BÁSICAS DE URBANIZACIÓN DEL SECTOR "PEÑA ALTA" DEL P.G.O.U. DE SALAMANCA

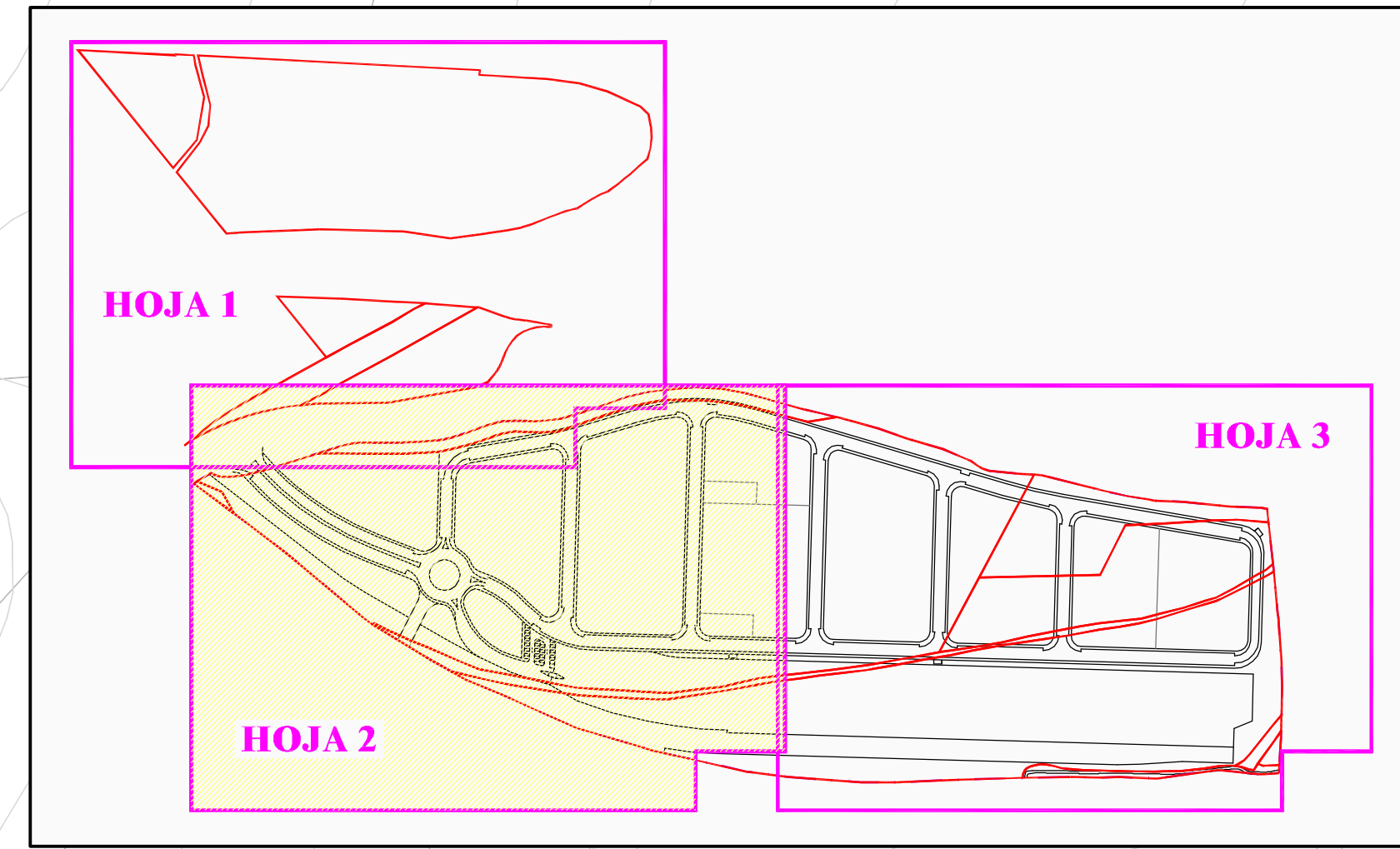
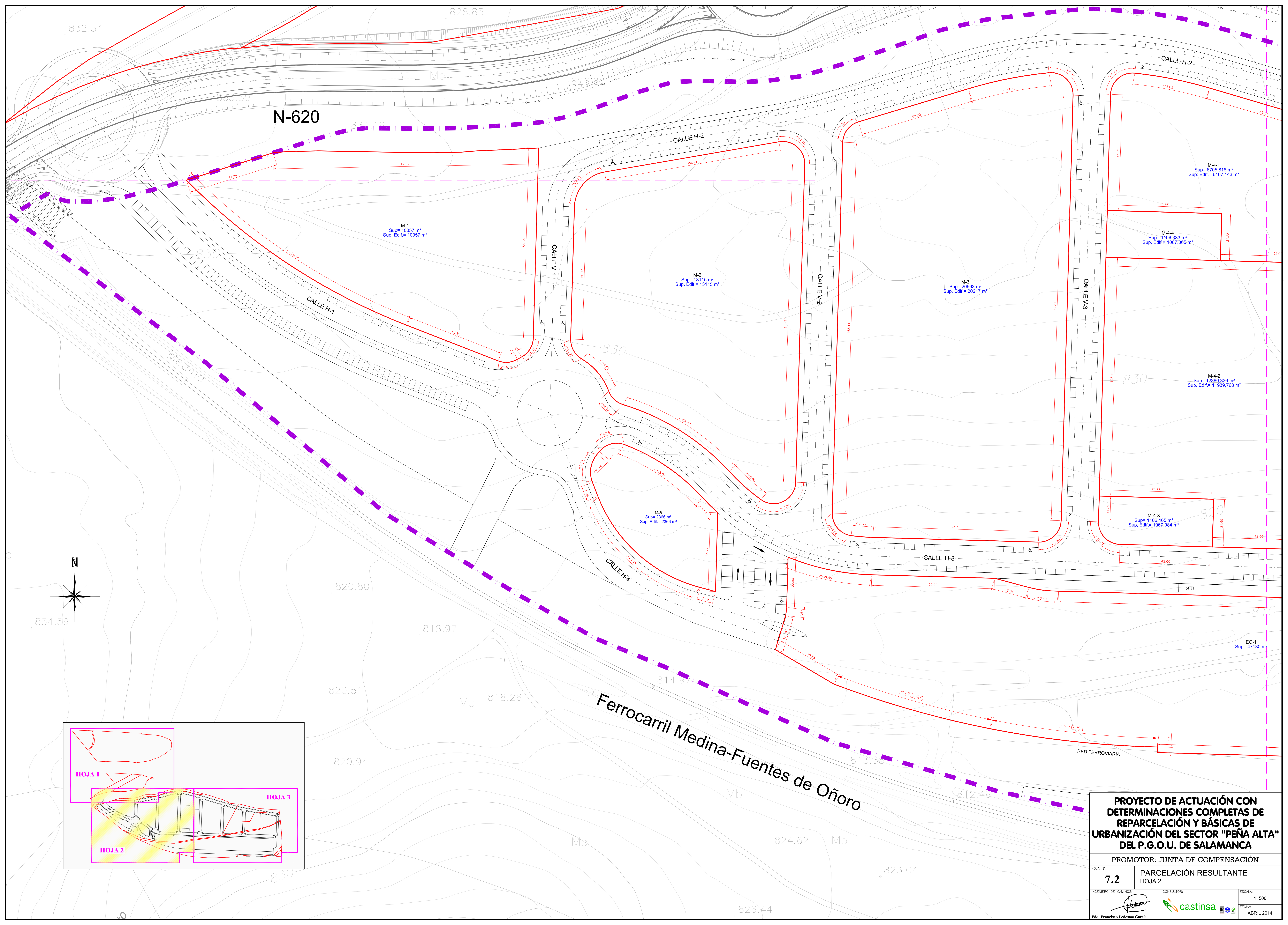
PROMOTOR: JUNTA DE COMPENSACIÓN

HOJA N°: **7.1** PARCELACIÓN RESULTANTE HOJA 1

INGENIERO DE CAMINOS: CONSULTOR: ESCALA: 1:500
FECHA: ABRIL 2014

N-620

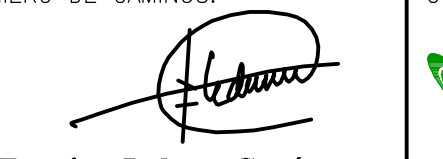

CALLE H-2

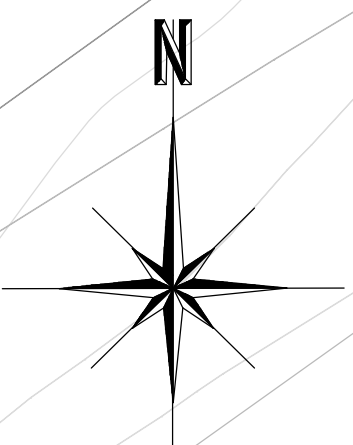
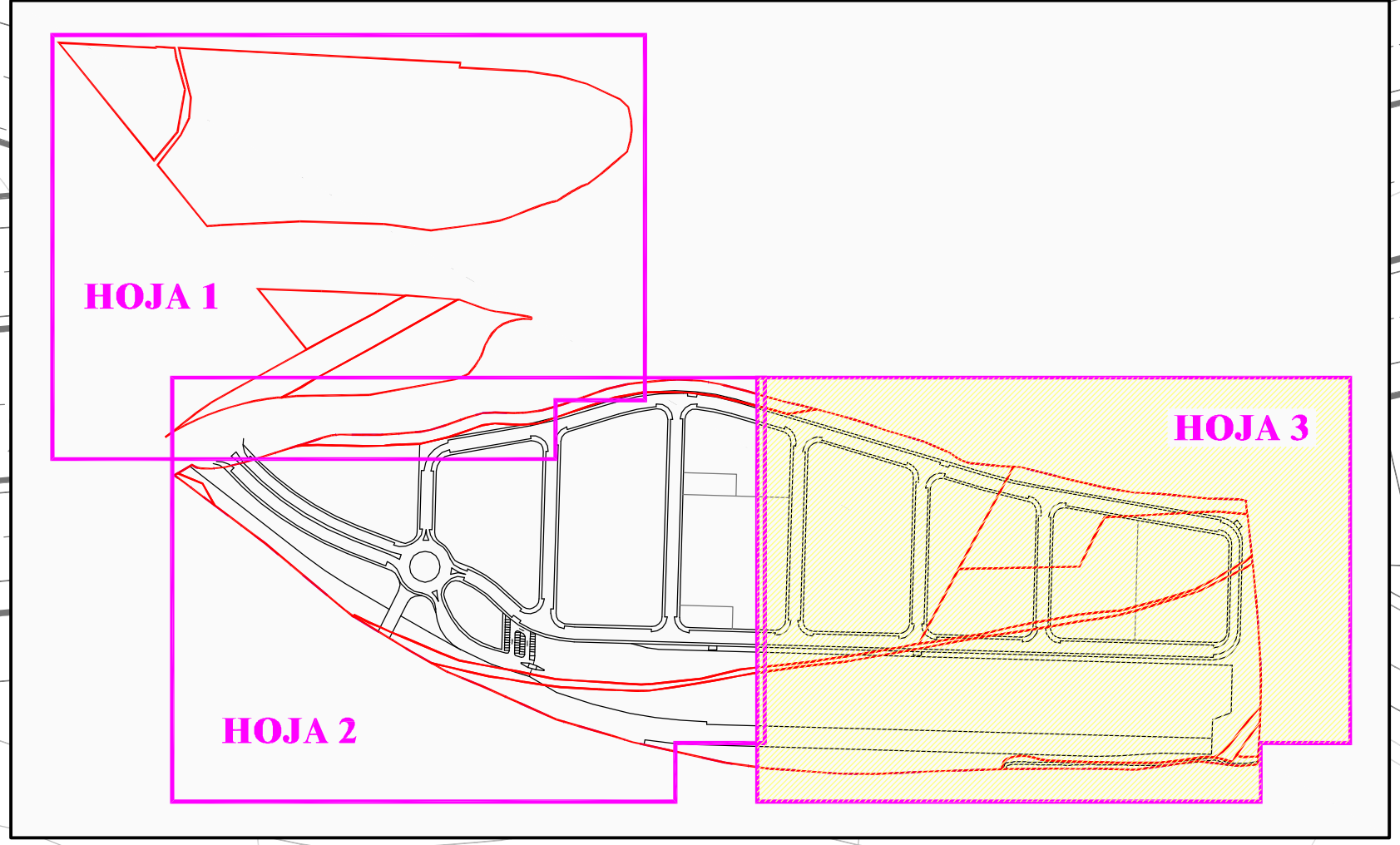
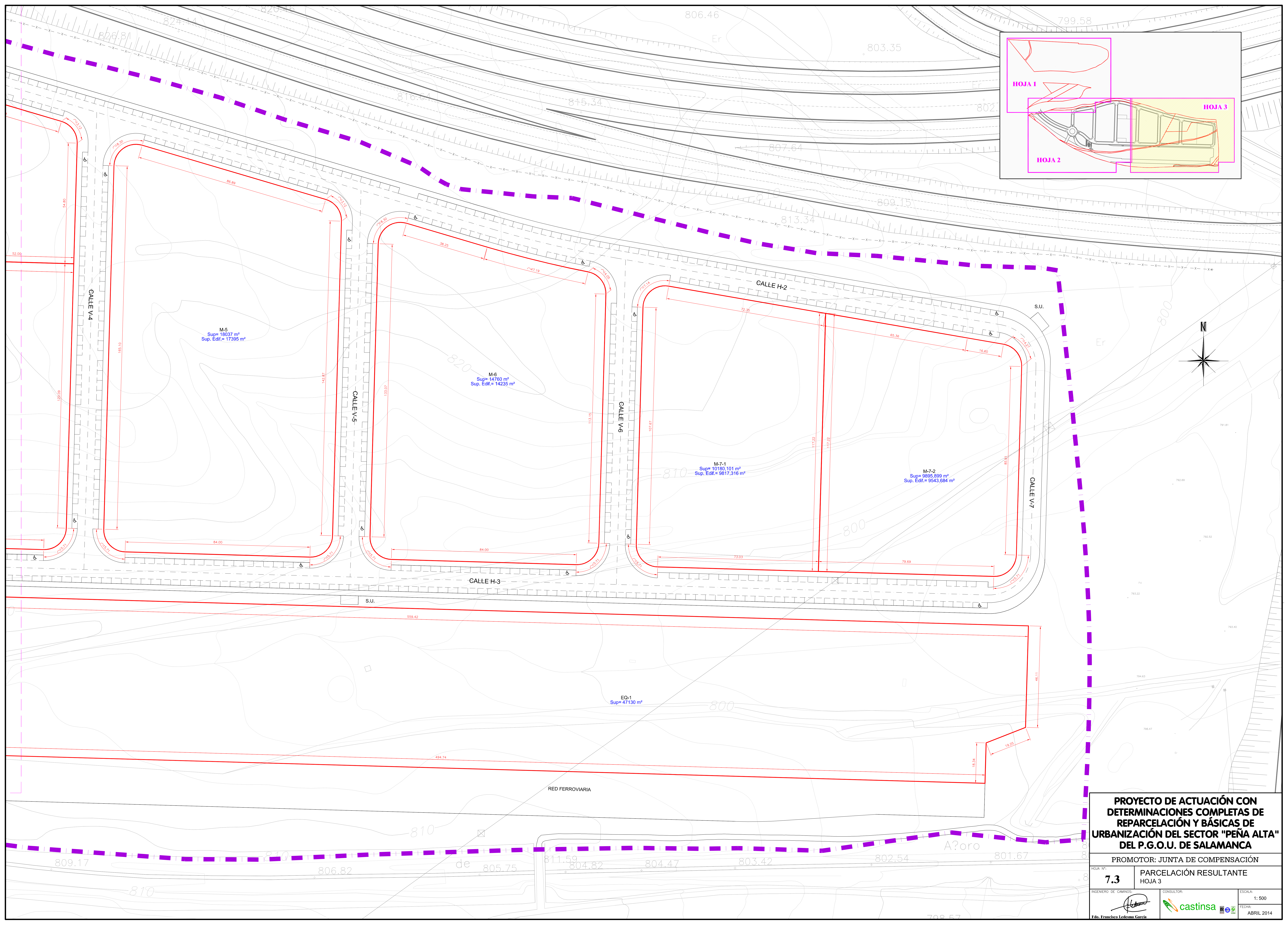


PROYECTO DE ACTUACIÓN CON DETERMINACIONES COMPLETAS DE REPARCELACIÓN Y BÁSICAS DE URBANIZACIÓN DEL SECTOR "PEÑA ALTA" DEL P.G.O.U. DE SALAMANCA

PROMOTOR: JUNTA DE COMPENSACIÓN

HOJA Nº: **7.2** PARCELACIÓN RESULTANTE HOJA 2

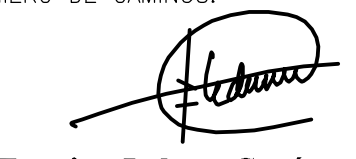

INGENIERO DE CAMINOS:  CONSULTOR:  ESCALA: 1: 500
 Fdo. Francisco Ledesma García FECHA: ABRIL 2014



PROYECTO DE ACTUACIÓN CON DETERMINACIONES COMPLETAS DE REPARCELACIÓN Y BÁSICAS DE URBANIZACIÓN DEL SECTOR "PEÑA ALTA" DEL P.G.O.U. DE SALAMANCA

PROMOTOR: JUNTA DE COMPENSACIÓN

HOJA Nº: **7.3** PARCELACIÓN RESULTANTE HOJA 3

INGENIERO DE CAMINOS:  CONSULTOR:  ESCALA: 1:500
FECHA: ABRIL 2014

M-5
Sup= 18037 m²
Sup. Edif.= 17395 m²

M-6
Sup= 14760 m²
Sup. Edif.= 14235 m²

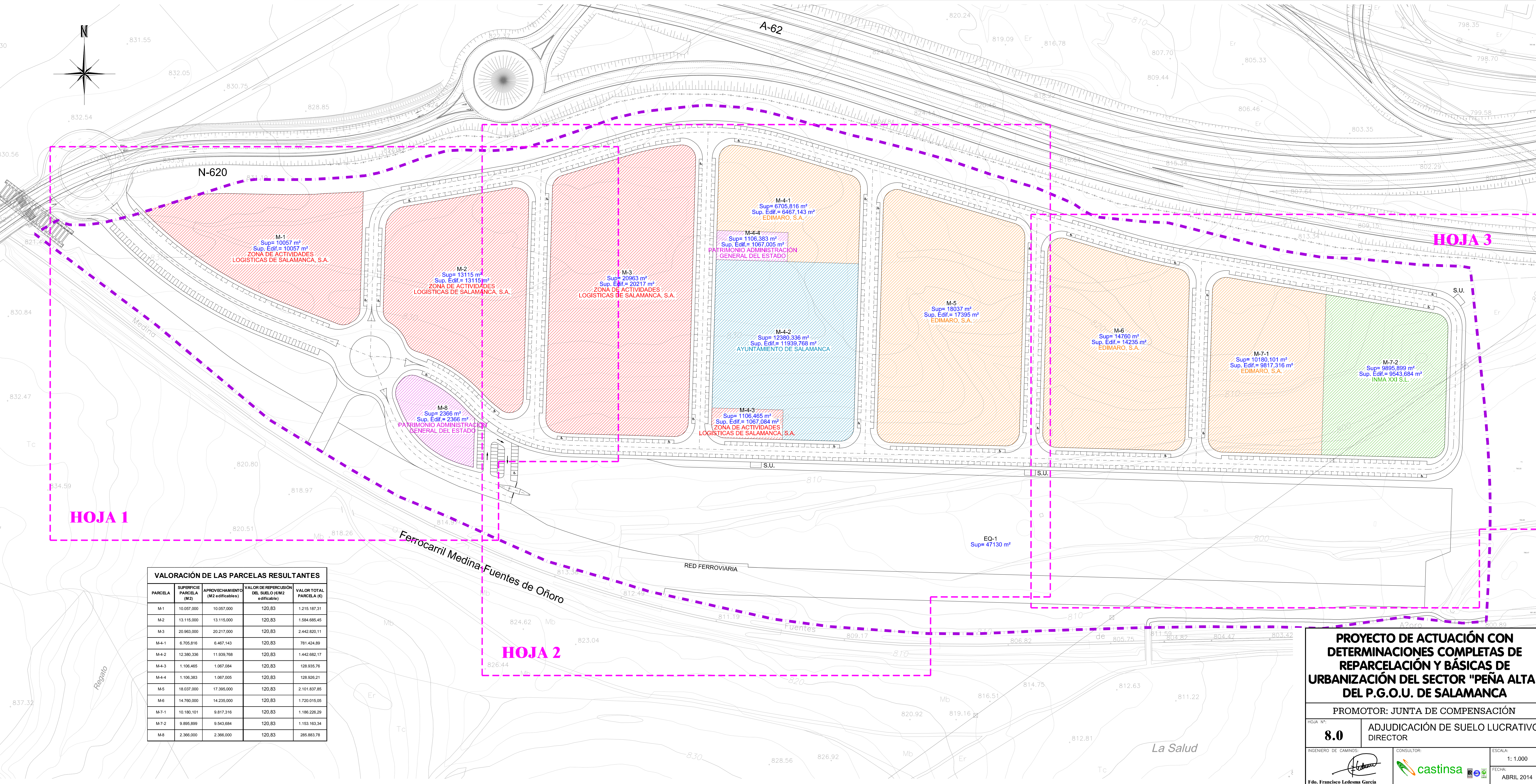
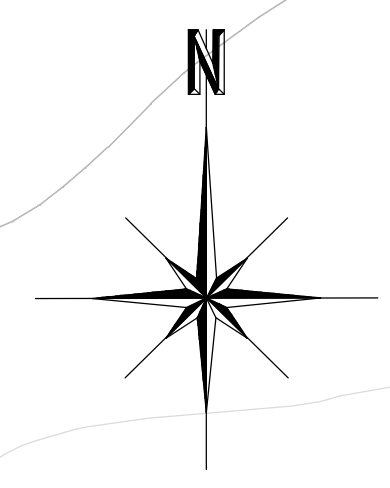
M-7-1
Sup= 10160,101 m²
Sup. Edif.= 9817,316 m²

M-7-2
Sup= 9895,899 m²
Sup. Edif.= 9543,684 m²

EQ-1
Sup= 47130 m²

RED FERROVIARIA

A?oro



VALORACIÓN DE LAS PARCELAS RESULTANTES

PARCELA	SUPERFICIE PARCELA (M2)	APROVECHAMIENTO (M2 edificables)	VALOR DE REPERCUSIÓN DEL SUELO (€/M2 edificable)	VALOR TOTAL PARCELA (€)
M-1	10.057,000	10.057,000	120,83	1.215.187,31
M-2	13.115,000	13.115,000	120,83	1.594.685,45
M-3	20.963,000	20.217,000	120,83	2.442.820,11
M-4-1	6.705,816	6.467,143	120,83	781.424,89
M-4-2	12.380,336	11.939,768	120,83	1.442.682,17
M-4-3	1.106,465	1.067,084	120,83	128.935,76
M-4-4	1.106,383	1.067,005	120,83	128.926,21
M-5	18.037,000	17.395,000	120,83	2.101.837,85
M-6	14.760,000	14.235,000	120,83	1.720.015,05
M-7-1	10.180,101	9.817,316	120,83	1.186.228,29
M-7-2	9.895,899	9.543,684	120,83	1.153.163,34
M-8	2.366,000	2.366,000	120,83	285.863,78

PROYECTO DE ACTUACIÓN CON DETERMINACIONES COMPLETAS DE REPARCELACIÓN Y BÁSICAS DE URBANIZACIÓN DEL SECTOR "PEÑA ALTA" DEL P.G.O.U. DE SALAMANCA

PROMOTOR: JUNTA DE COMPENSACIÓN

HOJA N.º: **8.0** ADJUDICACIÓN DE SUELO LUCRATIVO DIRECTOR

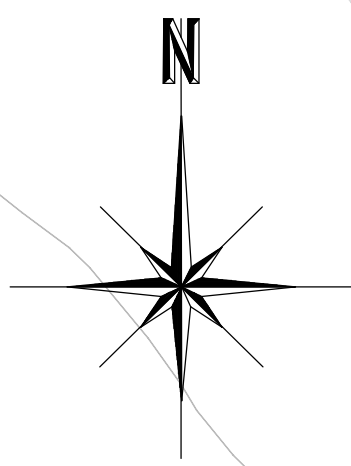
INGENIERO DE CAMINOS: ESCALA: 1:1.000
 CONSULTOR: FECHA: ABRIL 2014
 Fdo. Francisco Ledesma García

N-620

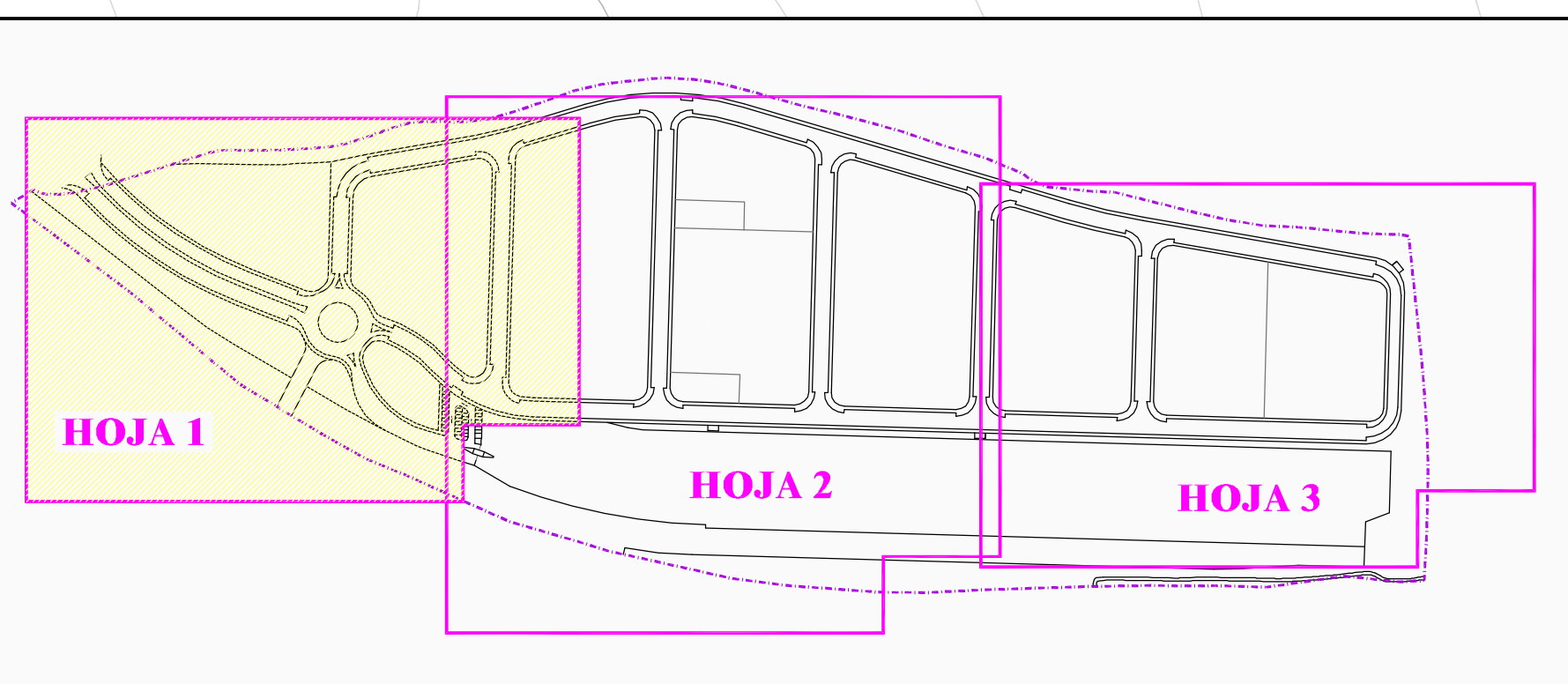
M-1
 Sup= 10057 m²
 Sup. Edif.= 10057 m²
 ZONA DE ACTIVIDADES
 LOGISTICAS DE SALAMANCA, S.A.

M-2
 Sup= 13115 m²
 Sup. Edif.= 13115 m²
 ZONA DE ACTIVIDADES
 LOGISTICAS DE SALAMANCA, S.A.

M-8
 Sup= 2366 m²
 Sup. Edif.= 2366 m²
 PATRIMONIO ADMINISTRACIÓN
 GENERAL DEL ESTADO



Medina



VALORACIÓN DE LAS PARCELAS RESULTANTES

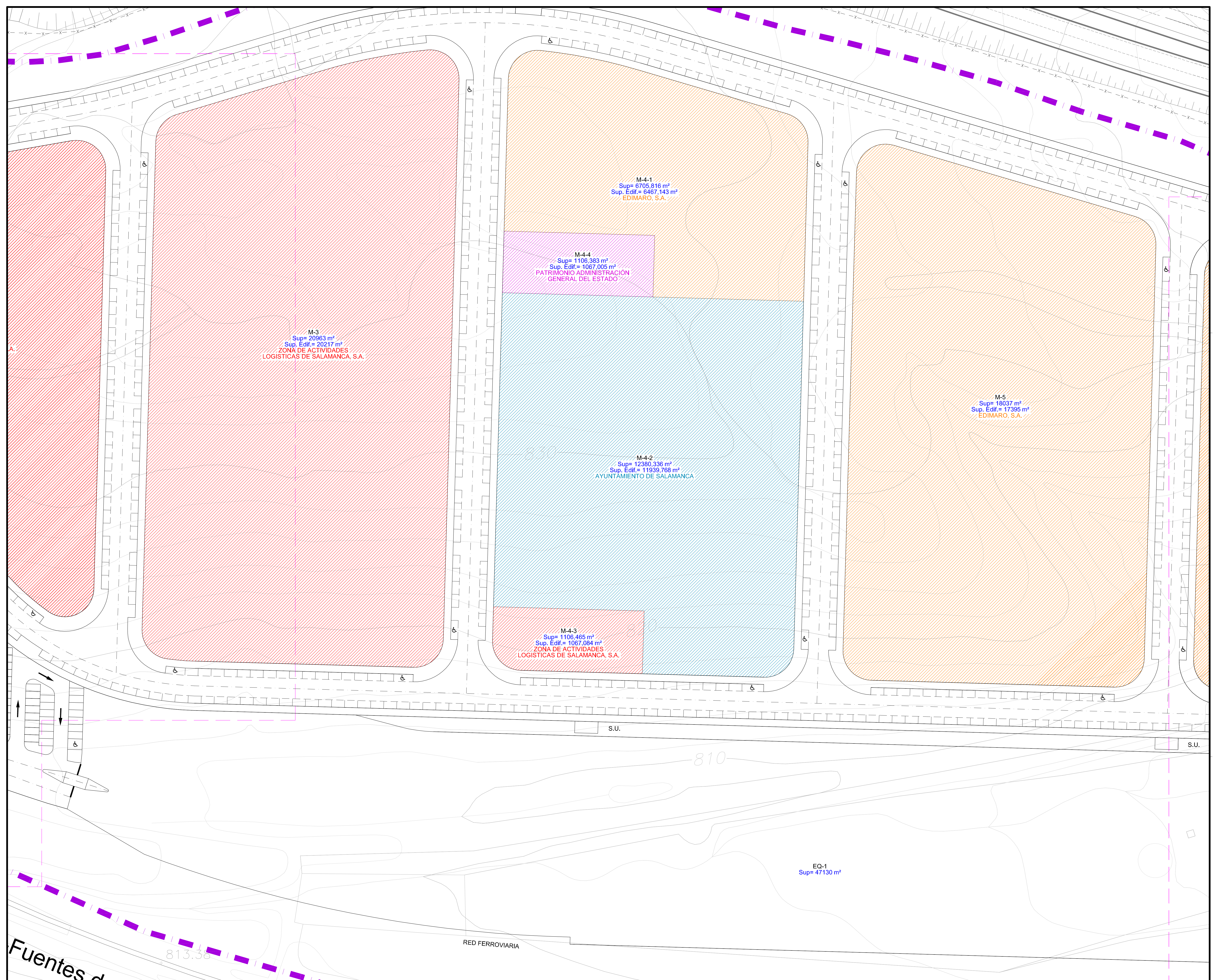
PARCELA	SUPERFICIE PARCELA (M2)	APROVECHAMIENTO (M2 edificables)	VALOR DE REPERCUSIÓN DEL SUELO (€/M2 edificable)	VALOR TOTAL PARCELA (€)
M-1	10.057,000	10.057,000	120,83	1.215.187,31
M-2	13.115,000	13.115,000	120,83	1.584.685,45
M-3	20.983,000	20.217,000	120,83	2.442.820,11
M-4-1	6.705,816	6.467,143	120,83	781.424,89
M-4-2	12.380,336	11.939,788	120,83	1.442.682,17
M-4-3	1.106,465	1.067,084	120,83	128.935,76
M-4-4	1.106,383	1.067,005	120,83	128.926,21
M-5	18.037,000	17.395,000	120,83	2.101.837,85
M-6	14.780,000	14.235,000	120,83	1.720.015,05
M-7-1	10.180,101	9.817,316	120,83	1.186.226,29
M-7-2	9.895,899	9.543,684	120,83	1.153.163,34
M-8	2.366,000	2.366,000	120,83	285.883,78

PROYECTO DE ACTUACIÓN CON DETERMINACIONES COMPLETAS DE REPARCELACIÓN Y BÁSICAS DE URBANIZACIÓN DEL SECTOR "PEÑA ALTA" DEL P.G.O.U. DE SALAMANCA

PROMOTOR: JUNTA DE COMPENSACIÓN

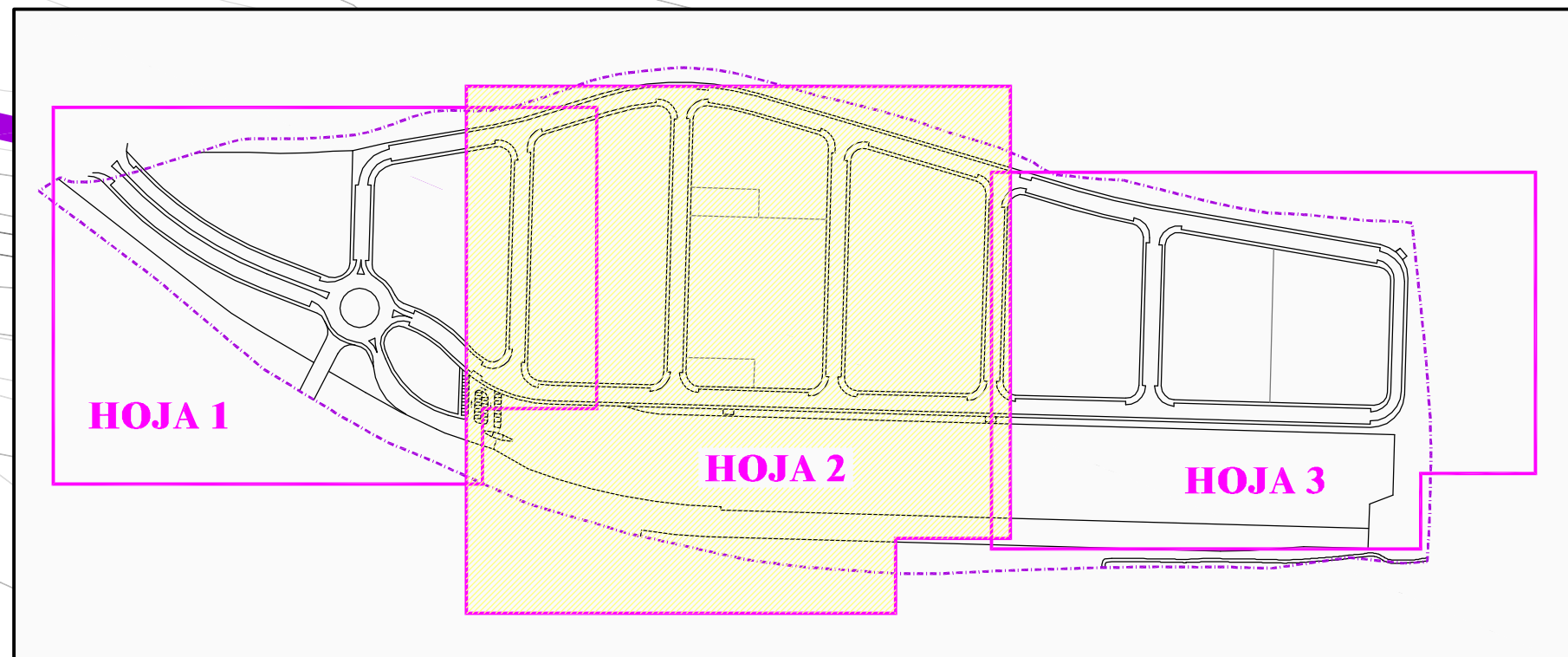
HOJA Nº: **8.1** ADJUDICACIÓN DE SUELO LUCRATIVO HOJA 1

INGENIERO DE CAMINOS: CONSULTOR: ESCALA: 1: 500
 FECHA: ABRIL 2014



VALORACIÓN DE LAS PARCELAS RESULTANTES

PARCELA	SUPERFICIE PARCELA (M2)	APROVECHAMIENTO (M2 edificables)	VALOR DE REPERCUSIÓN DEL SUELO (€/M2 edificable)	VALOR TOTAL PARCELA (€)
M-1	10.057,000	10.057,000	120,83	1.215.167,31
M-2	13.115,000	13.115,000	120,83	1.584.685,45
M-3	20.963,000	20.217,000	120,83	2.442.820,11
M-4-1	6.705,816	6.467,143	120,83	791.424,89
M-4-2	12.380,336	11.939,768	120,83	1.442.682,17
M-4-3	1.106,465	1.067,084	120,83	128.935,76
M-4-4	1.106,383	1.067,005	120,83	128.926,21
M-5	18.037,000	17.395,000	120,83	2.101.897,85
M-6	14.780,000	14.235,000	120,83	1.720.015,05
M-7-1	10.180,101	9.817,316	120,83	1.186.226,29
M-7-2	9.895,899	9.543,684	120,83	1.153.163,34
M-8	2.366,000	2.366,000	120,83	285.883,78



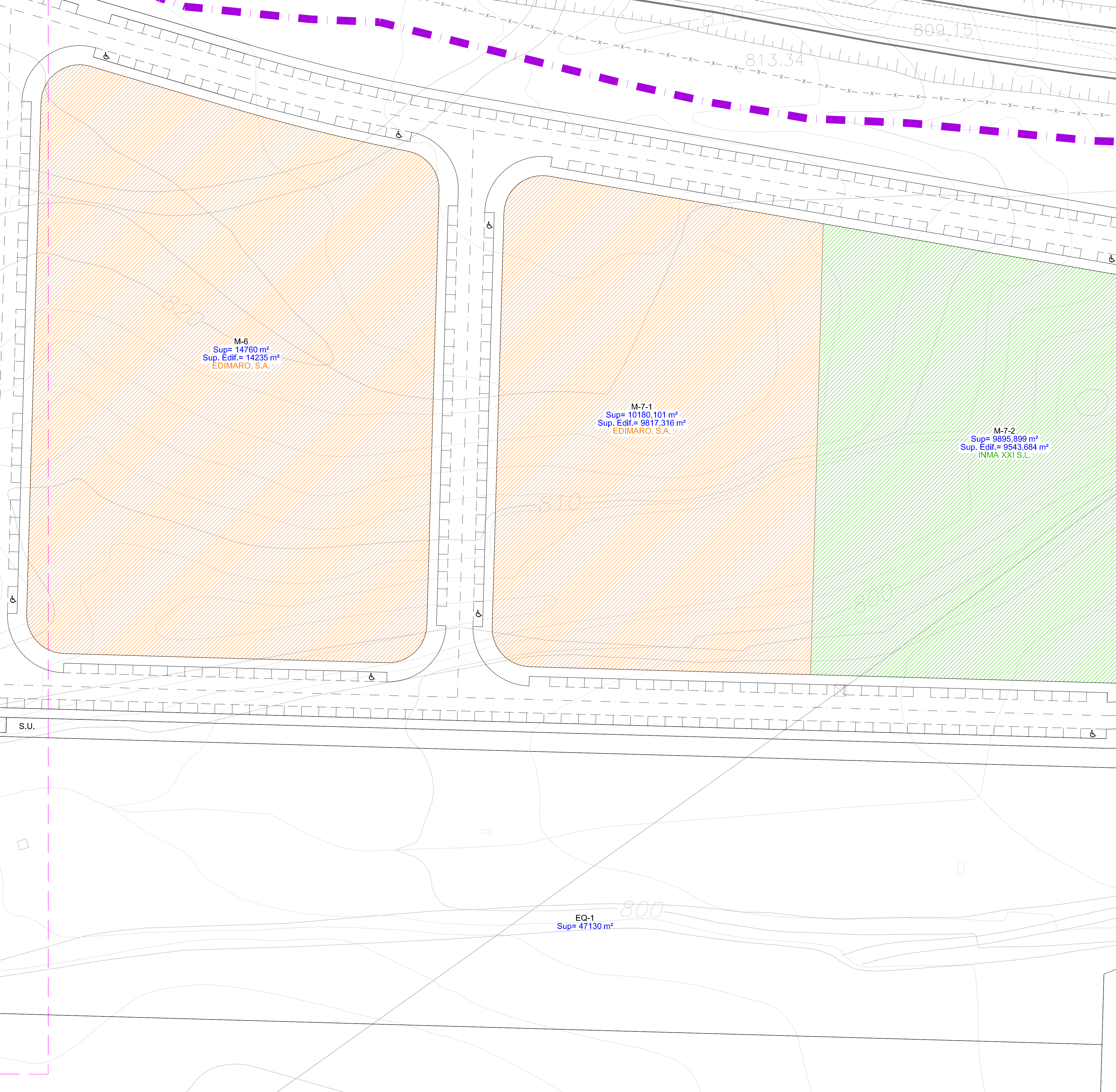
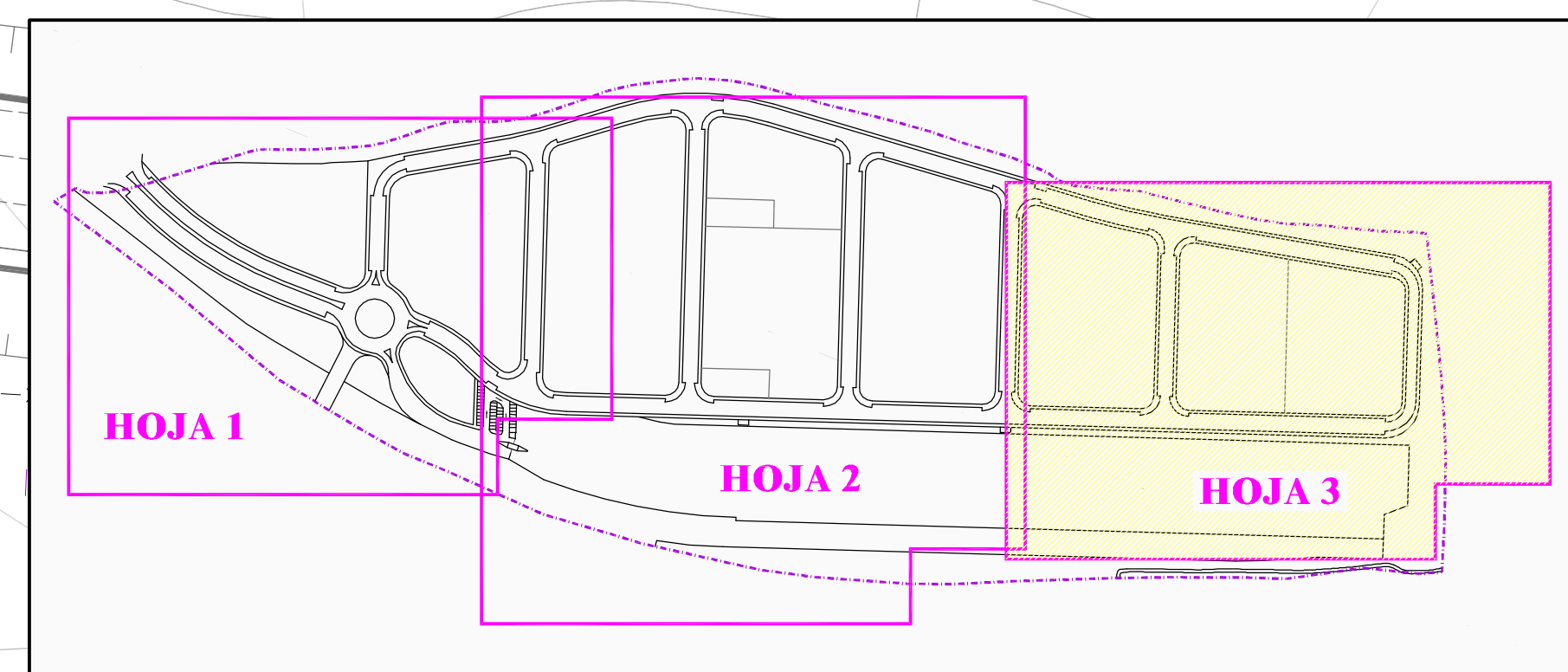
PROYECTO DE ACTUACIÓN CON DETERMINACIONES COMPLETAS DE REPARCELACIÓN Y BÁSICAS DE URBANIZACIÓN DEL SECTOR "PEÑA ALTA" DEL P.G.O.U. DE SALAMANCA

PROMOTOR: JUNTA DE COMPENSACIÓN

HOJA N°: **8.2** ADJUDICACIÓN DE SUELO LUCRATIVO HOJA 2

INGENIERO DE CAMINOS: CONSULTOR: ESCALA: 1:500

FECHA: ABRIL 2014

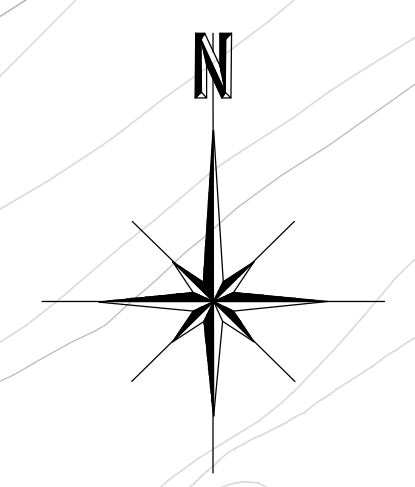


M-6
Sup= 14760 m²
Sup. Edif.= 14235 m²
EDIMARO, S.A.

M-7-1
Sup= 10180,101 m²
Sup. Edif.= 9817,316 m²
EDIMARO, S.A.

M-7-2
Sup= 9895,899 m²
Sup. Edif.= 9543,684 m²
INMA XXI S.L.

EQ-1
Sup= 47130 m²



VALORACIÓN DE LAS PARCELAS RESULTANTES

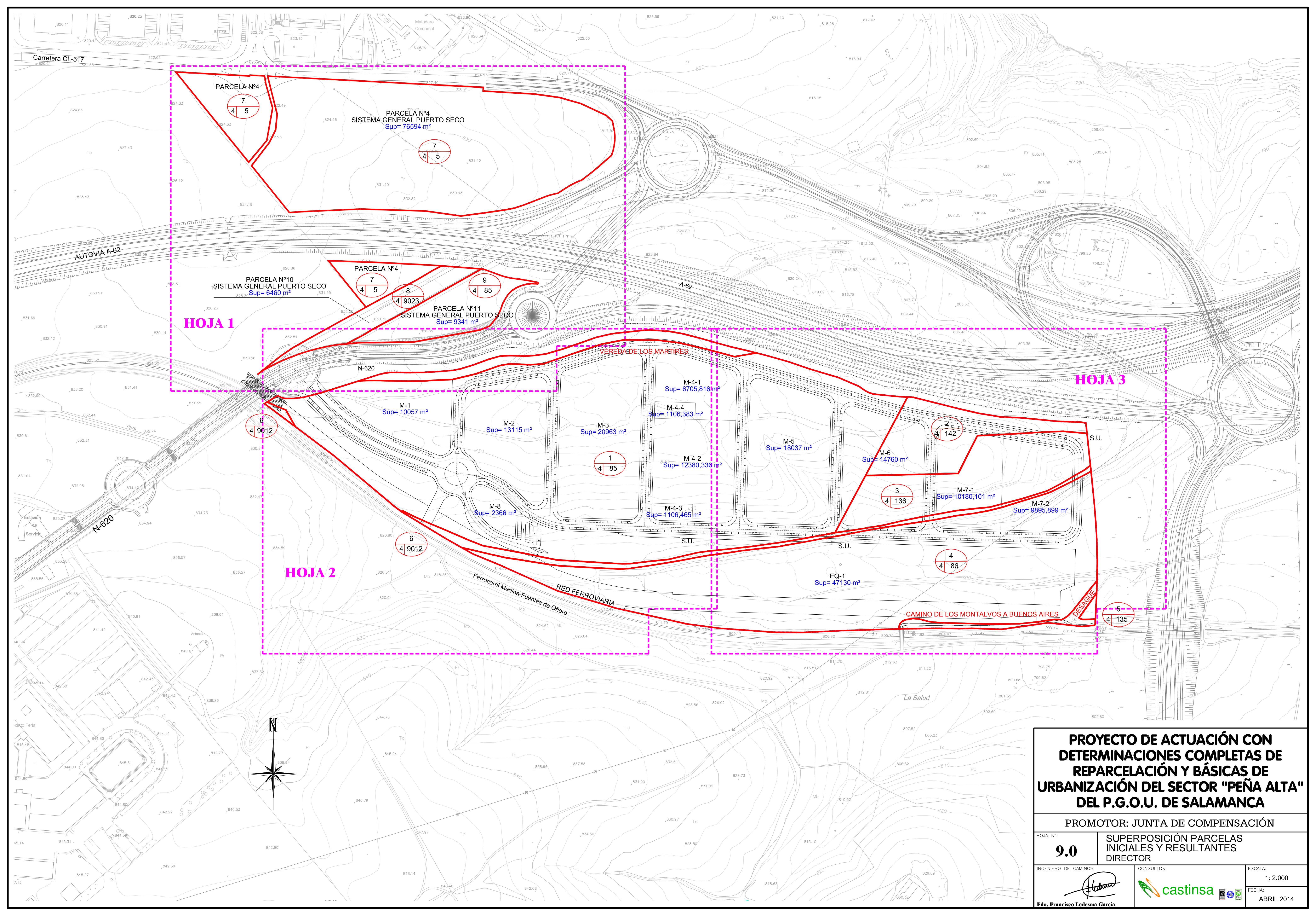
PARCELA	SUPERFICIE PARCELA (M2)	APROVECHAMIENTO (M2 edificables)	VALOR DE REPERCUSIÓN DEL SUELO (€/M2 edificable)	VALOR TOTAL PARCELA (€)
M-1	10.057,000	10.057,000	120,83	1.215.187,31
M-2	13.115,000	13.115,000	120,83	1.584.685,45
M-3	20.963,000	20.217,000	120,83	2.442.820,11
M-4-1	6.705,816	6.467,143	120,83	781.424,89
M-4-2	12.380,336	11.939,768	120,83	1.442.682,17
M-4-3	1.106,465	1.067,084	120,83	128.935,76
M-4-4	1.106,383	1.067,005	120,83	128.926,21
M-5	18.037,000	17.395,000	120,83	2.101.837,85
M-6	14.760,000	14.235,000	120,83	1.720.015,05
M-7-1	10.180,101	9.817,316	120,83	1.186.226,29
M-7-2	9.895,899	9.543,684	120,83	1.153.163,34
M-8	2.366,000	2.366,000	120,83	285.883,78

PROYECTO DE ACTUACIÓN CON DETERMINACIONES COMPLETAS DE REPARCELACIÓN Y BÁSICAS DE URBANIZACIÓN DEL SECTOR "PEÑA ALTA" DEL P.G.O.U. DE SALAMANCA

PROMOTOR: JUNTA DE COMPENSACIÓN

HOJA Nº: **8.3** ADJUDICACIÓN DE SUELO LUCRATIVO HOJA 3

INGENIERO DE CAMINOS: CONSULTOR: ESCALA: 1: 500
FECHA: ABRIL 2014



HOJA 1

HOJA 2

HOJA 3

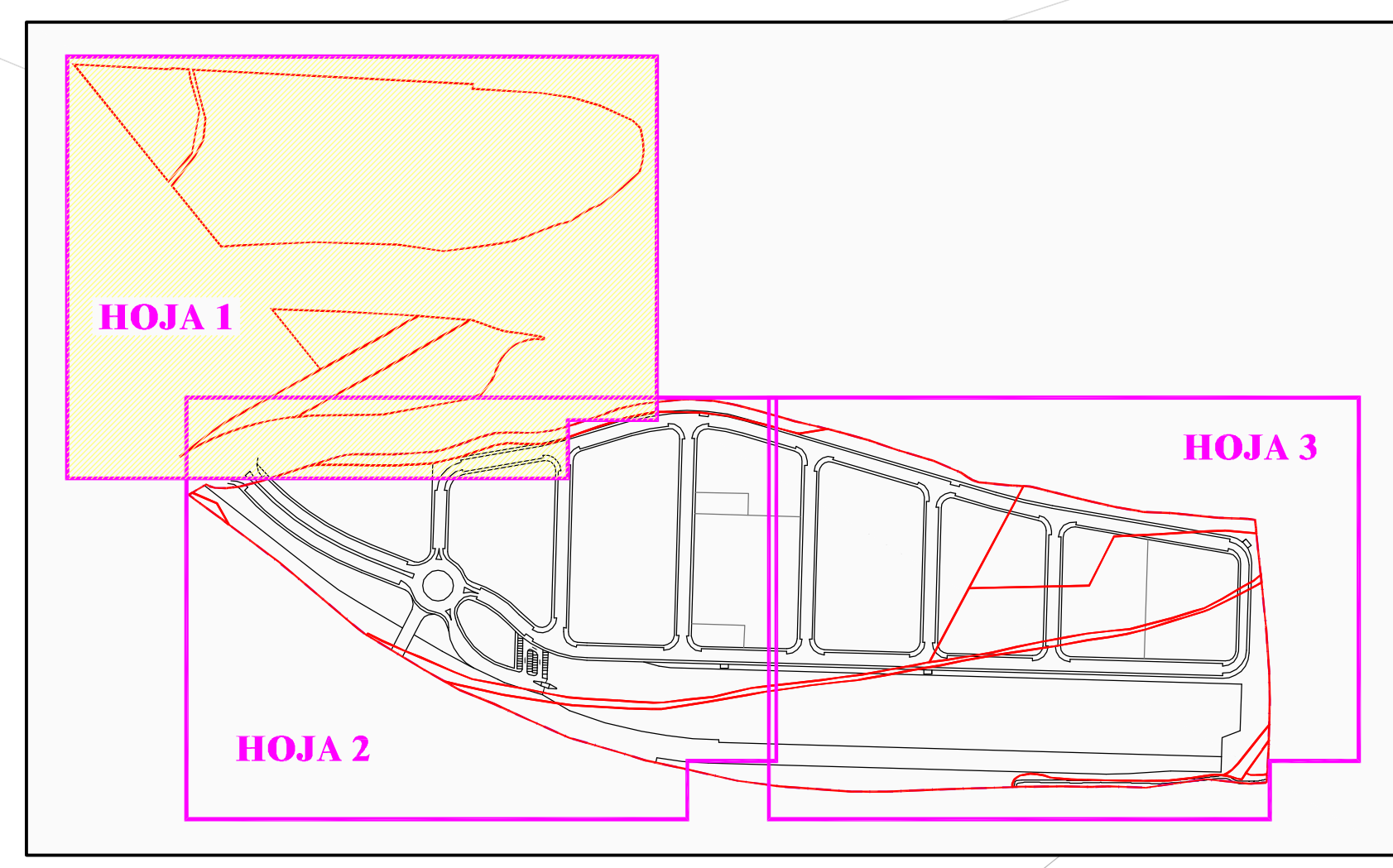
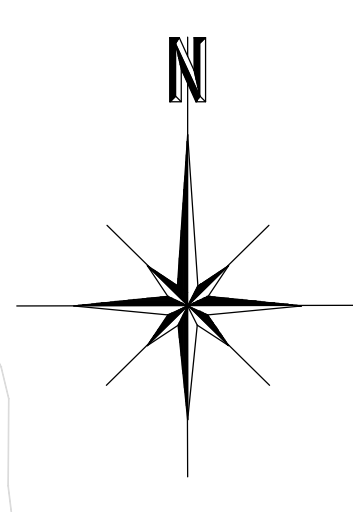
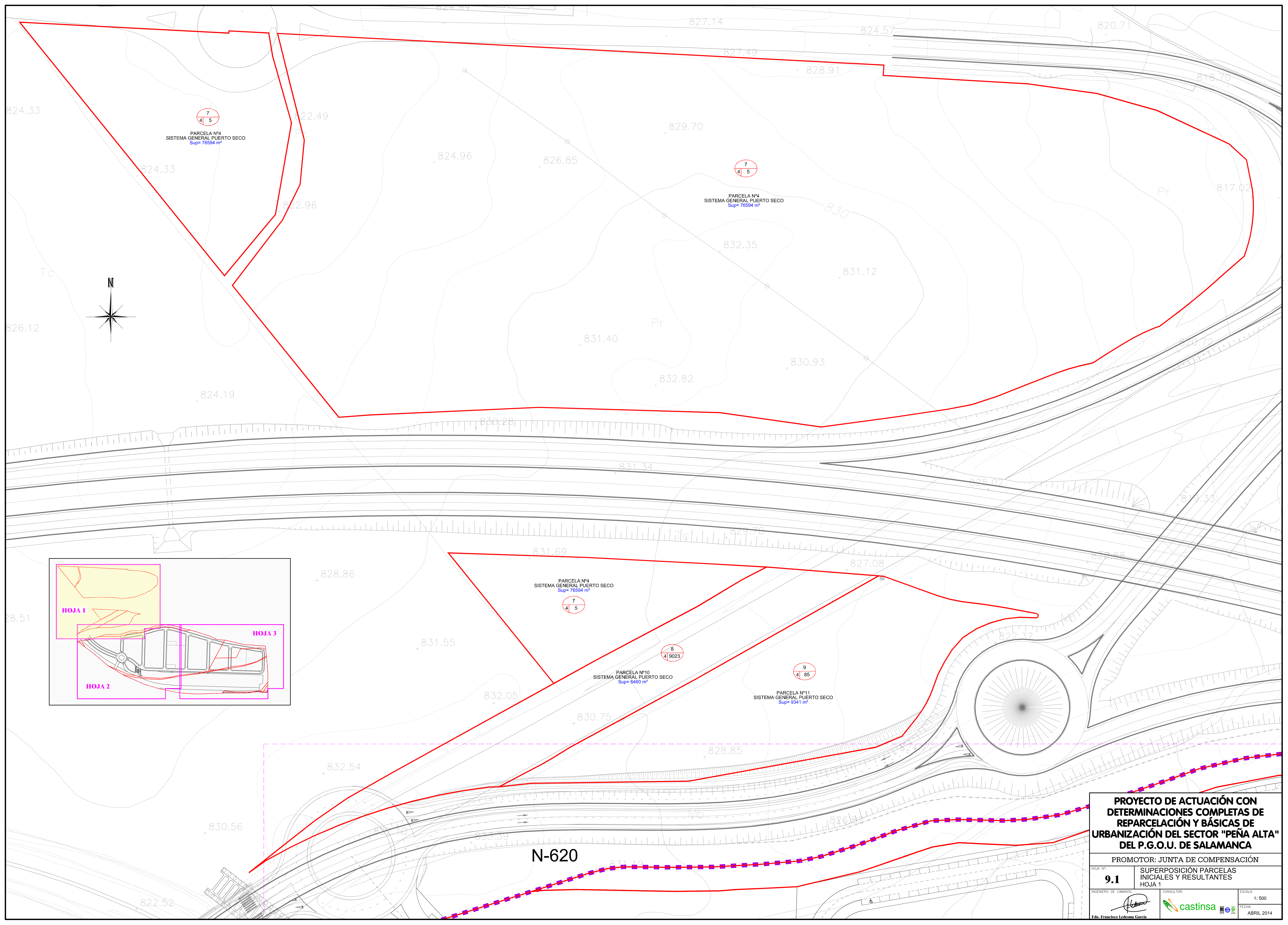


PROYECTO DE ACTUACIÓN CON DETERMINACIONES COMPLETAS DE REPARCELACIÓN Y BÁSICAS DE URBANIZACIÓN DEL SECTOR "PEÑA ALTA" DEL P.G.O.U. DE SALAMANCA

PROMOTOR: JUNTA DE COMPENSACIÓN

HOJA N°:	SUPERPOSICIÓN PARCELAS INICIALES Y RESULTANTES DIRECTOR
9.0	

INGENIERO DE CAMINOS:	CONSULTOR:	ESCALA:
		1: 2.000
Fdo. Francisco Ledesma Garcia		FECHA:
		ABRIL 2014

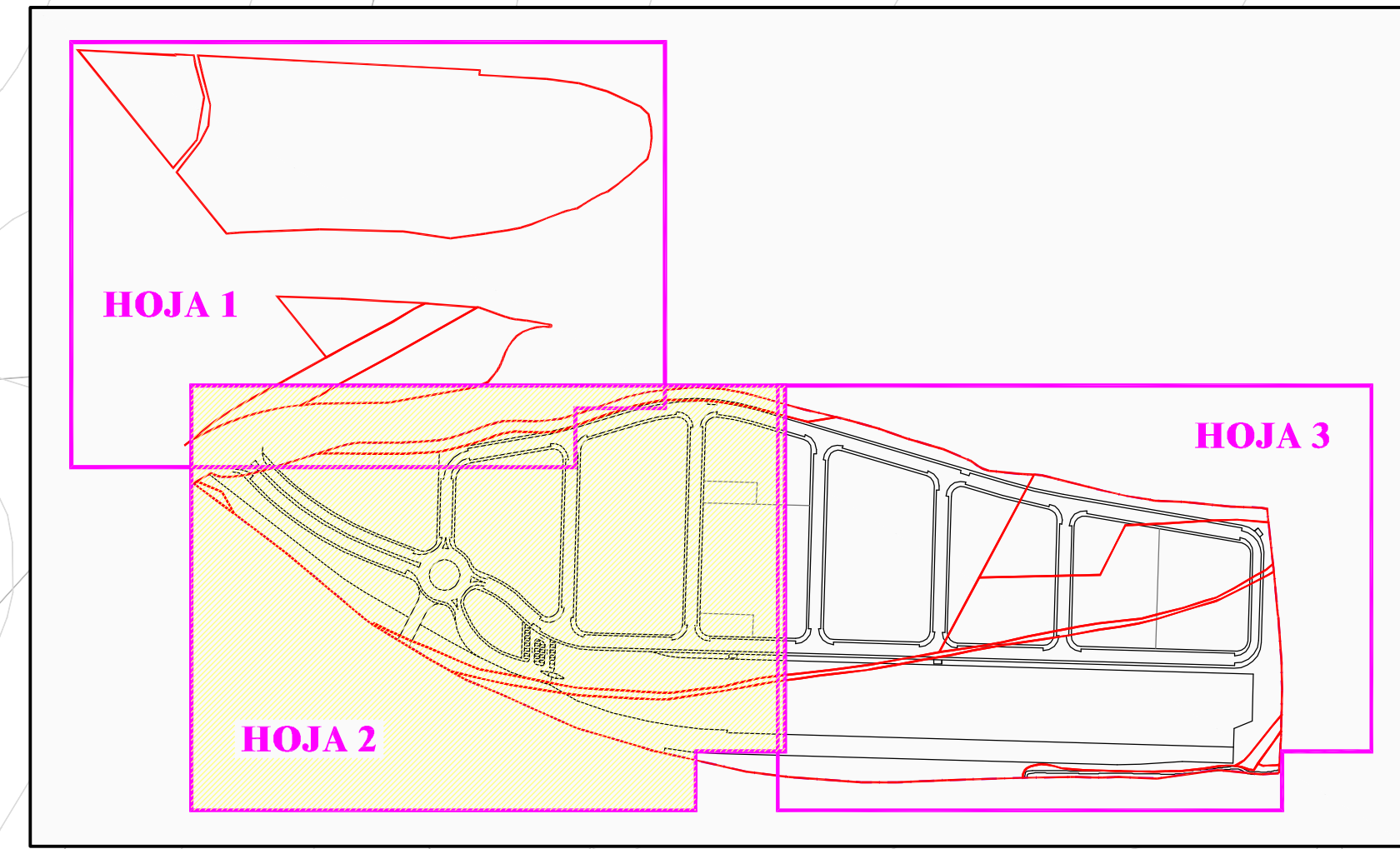
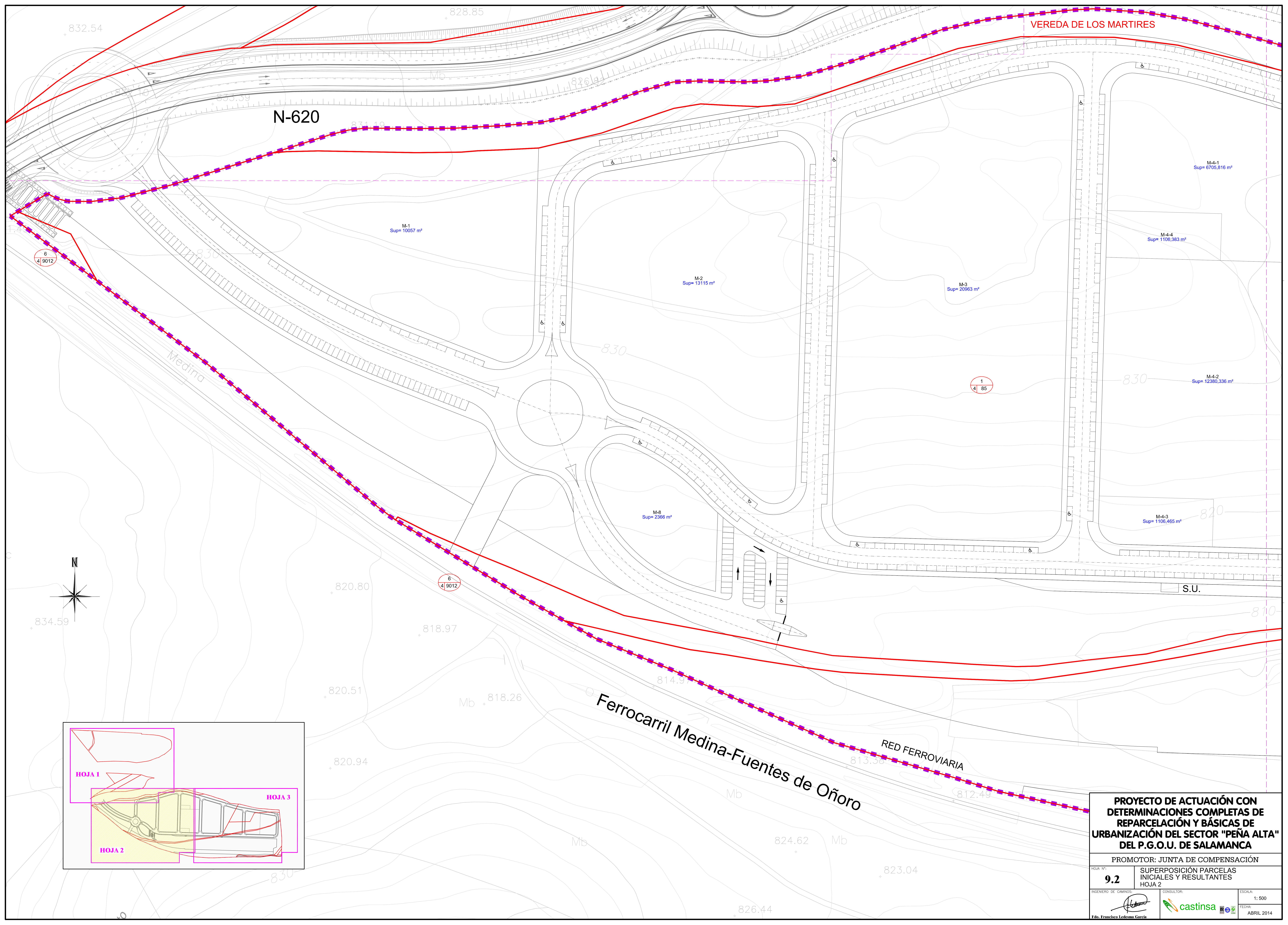


PROYECTO DE ACTUACIÓN CON DETERMINACIONES COMPLETAS DE REPARCELACIÓN Y BÁSICAS DE URBANIZACIÓN DEL SECTOR "PEÑA ALTA" DEL P.G.O.U. DE SALAMANCA

PROMOTOR: JUNTA DE COMPENSACIÓN

HOJA Nº: **9.1** SUPERPOSICIÓN PARCELAS INICIALES Y RESULTANTES HOJA 1

INGENIERO DE CAMINOS:  CONSULTOR:  ESCALA: 1: 500
FECHA: ABRIL 2014

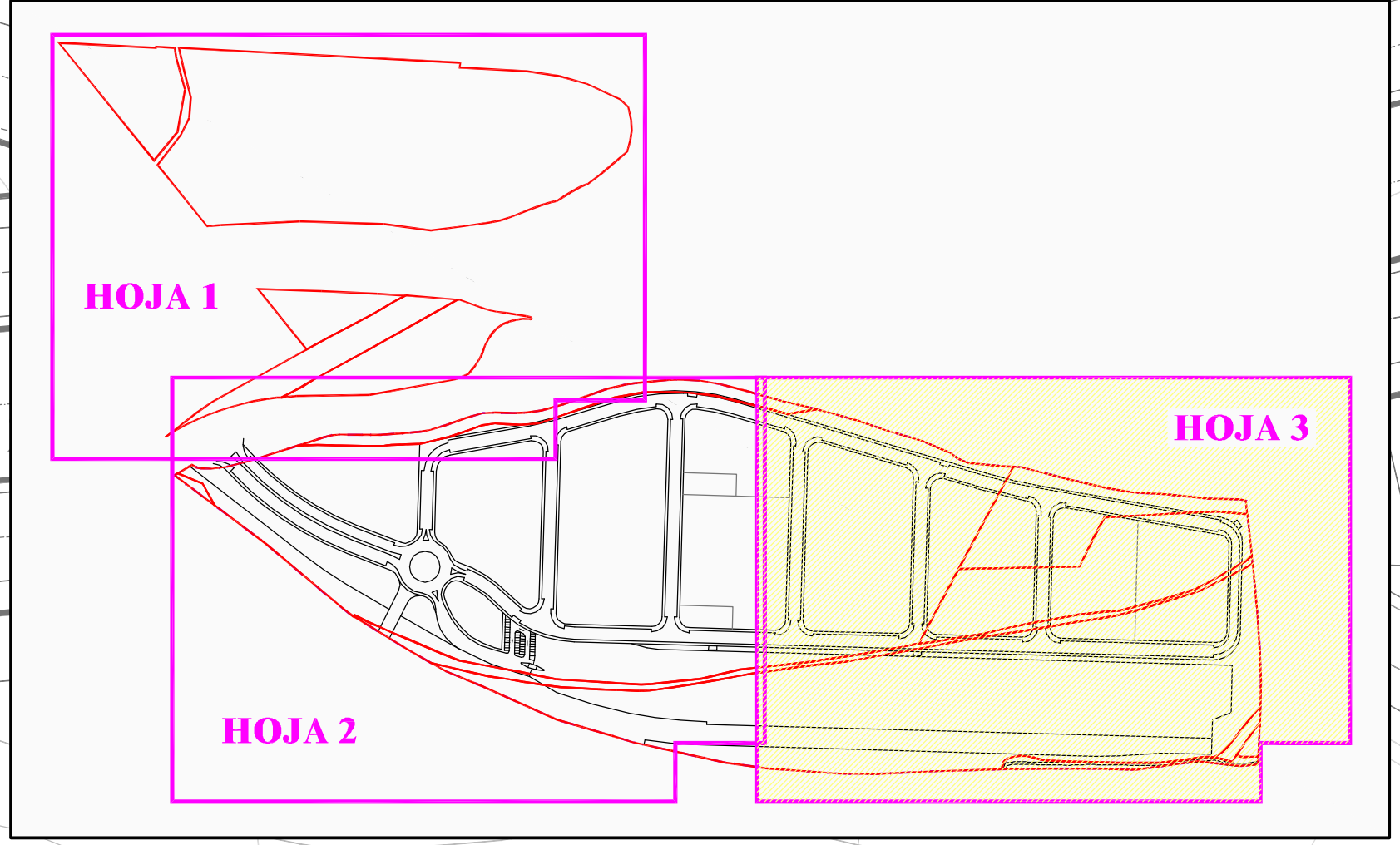
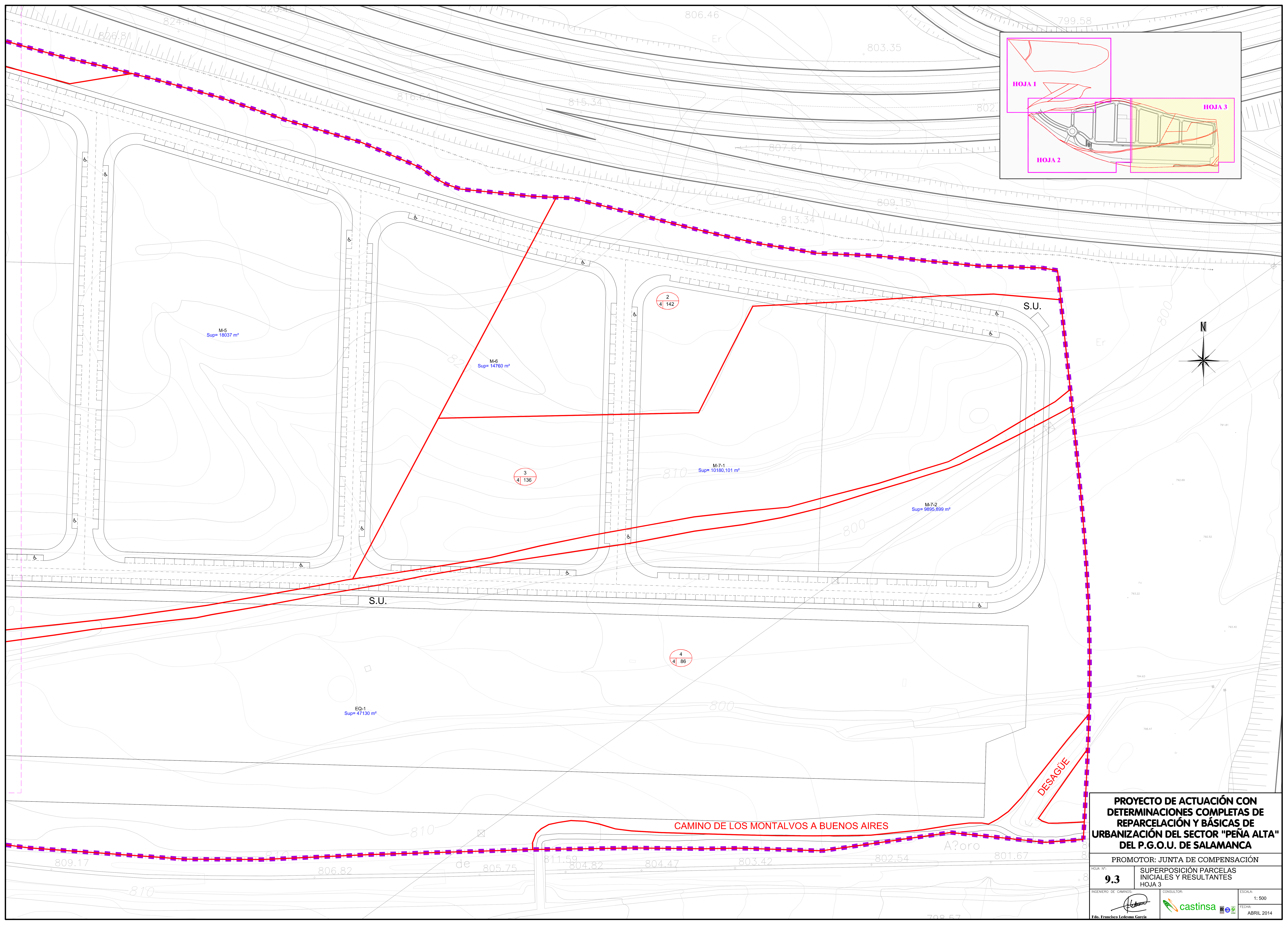


PROYECTO DE ACTUACIÓN CON DETERMINACIONES COMPLETAS DE REPARCELACIÓN Y BÁSICAS DE URBANIZACIÓN DEL SECTOR "PEÑA ALTA" DEL P.G.O.U. DE SALAMANCA

PROMOTOR: JUNTA DE COMPENSACIÓN

HOJA Nº: **9.2** SUPERPOSICIÓN PARCELAS INICIALES Y RESULTANTES HOJA 2

INGENIERO DE CAMINOS: CONSULTOR: ESCALA: 1: 500
FECHA: ABRIL 2014



M-5
Sup= 18037 m²

M-6
Sup= 14760 m²

M-7-1
Sup= 10180,101 m²

M-7-2
Sup= 9895,899 m²

EQ-1
Sup= 47130 m²

2
4 | 142

3
4 | 136

4
4 | 86

PROYECTO DE ACTUACIÓN CON DETERMINACIONES COMPLETAS DE REPARCELACIÓN Y BÁSICAS DE URBANIZACIÓN DEL SECTOR "PEÑA ALTA" DEL P.G.O.U. DE SALAMANCA

PROMOTOR: JUNTA DE COMPENSACIÓN

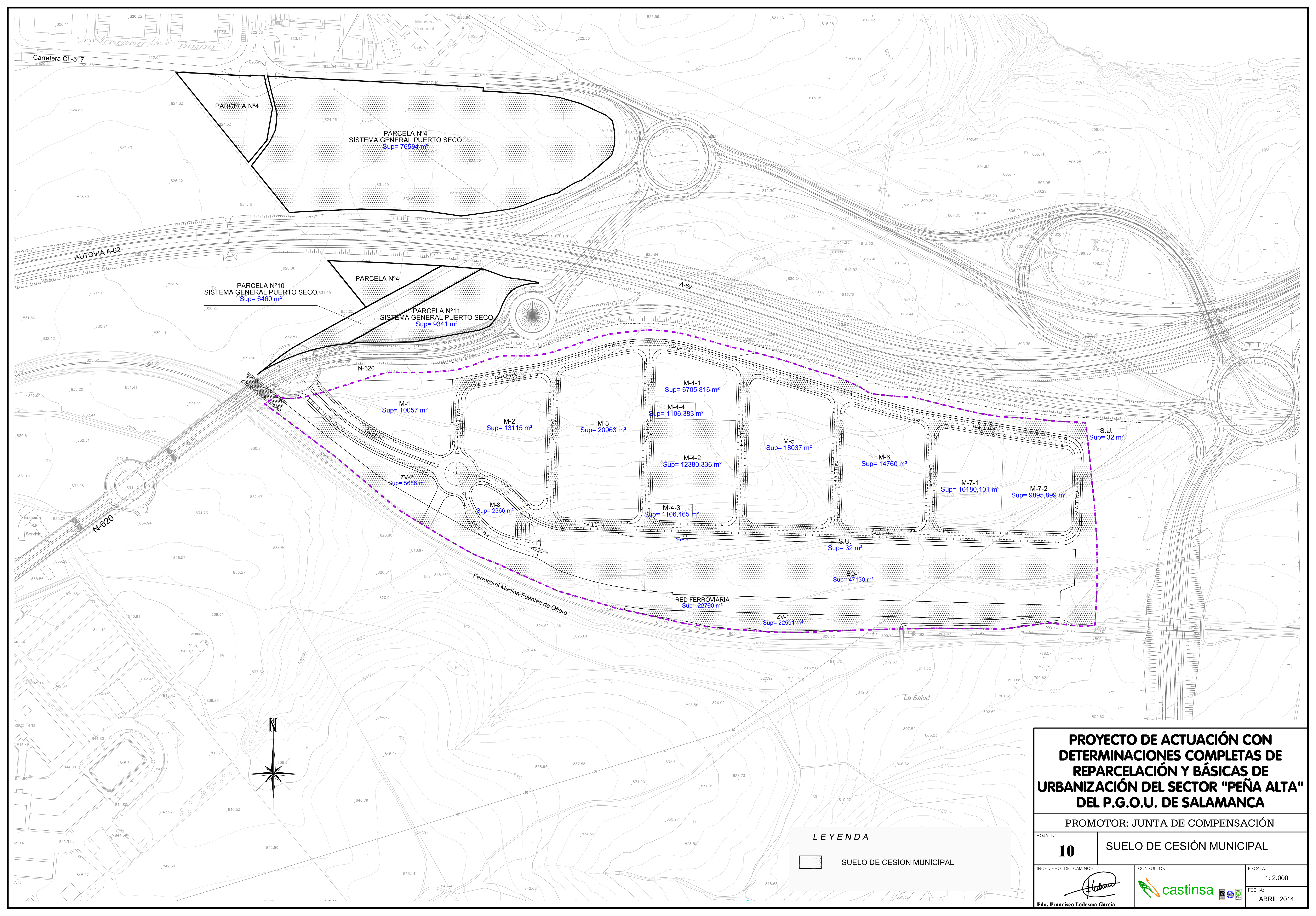
HOJA Nº: **9.3**
SUPERPOSICIÓN PARCELAS INICIALES Y RESULTANTES
HOJA 3

CAMINO DE LOS MONTALVOS A BUENOS AIRES

DESAGÜE

S.U.

S.U.



Carretera CL-517

PARCELA Nº4

PARCELA Nº4
SISTEMA GENERAL PUERTO SECO
Sup= 76594 m²

AUTOVIA A-62

PARCELA Nº10
SISTEMA GENERAL PUERTO SECO
Sup= 6460 m²

PARCELA Nº4

PARCELA Nº11
SISTEMA GENERAL PUERTO SECO
Sup= 9341 m²

A-62

N-620

M-1
Sup= 10057 m²

M-2
Sup= 13115 m²

M-3
Sup= 20963 m²

M-4-1
Sup= 6705,816 m²

M-4-4
Sup= 1106,383 m²

M-4-2
Sup= 12380,336 m²

M-4-3
Sup= 1106,465 m²

M-5
Sup= 18037 m²

M-6
Sup= 14760 m²

M-7-1
Sup= 10180,101 m²

M-7-2
Sup= 9895,899 m²

S.U.
Sup= 32 m²

M-8
Sup= 2366 m²

ZV-2
Sup= 5686 m²

S.U.
Sup= 32 m²

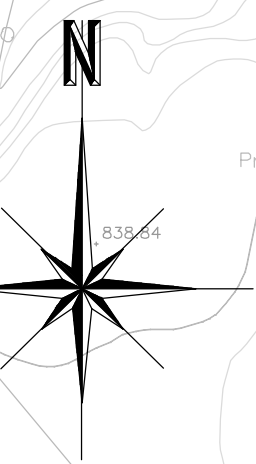
EQ-1
Sup= 47130 m²

RED FERROVIARIA
Sup= 22790 m²

ZV-1
Sup= 22591 m²

Ferrocarril Medina-Fuentes de Oñoro

La Salud



LEYENDA

SUELO DE CESION MUNICIPAL

PROYECTO DE ACTUACIÓN CON DETERMINACIONES COMPLETAS DE REPARCELACIÓN Y BÁSICAS DE URBANIZACIÓN DEL SECTOR "PEÑA ALTA" DEL P.G.O.U. DE SALAMANCA

PROMOTOR: JUNTA DE COMPENSACIÓN

HOJA Nº:
10

SUELO DE CESIÓN MUNICIPAL

INGENIERO DE CAMINOS:

Fdo. Francisco Ledesma Garcia

CONSULTOR:
 castinsa

ESCALA:
1: 2.000
FECHA:
ABRIL 2014