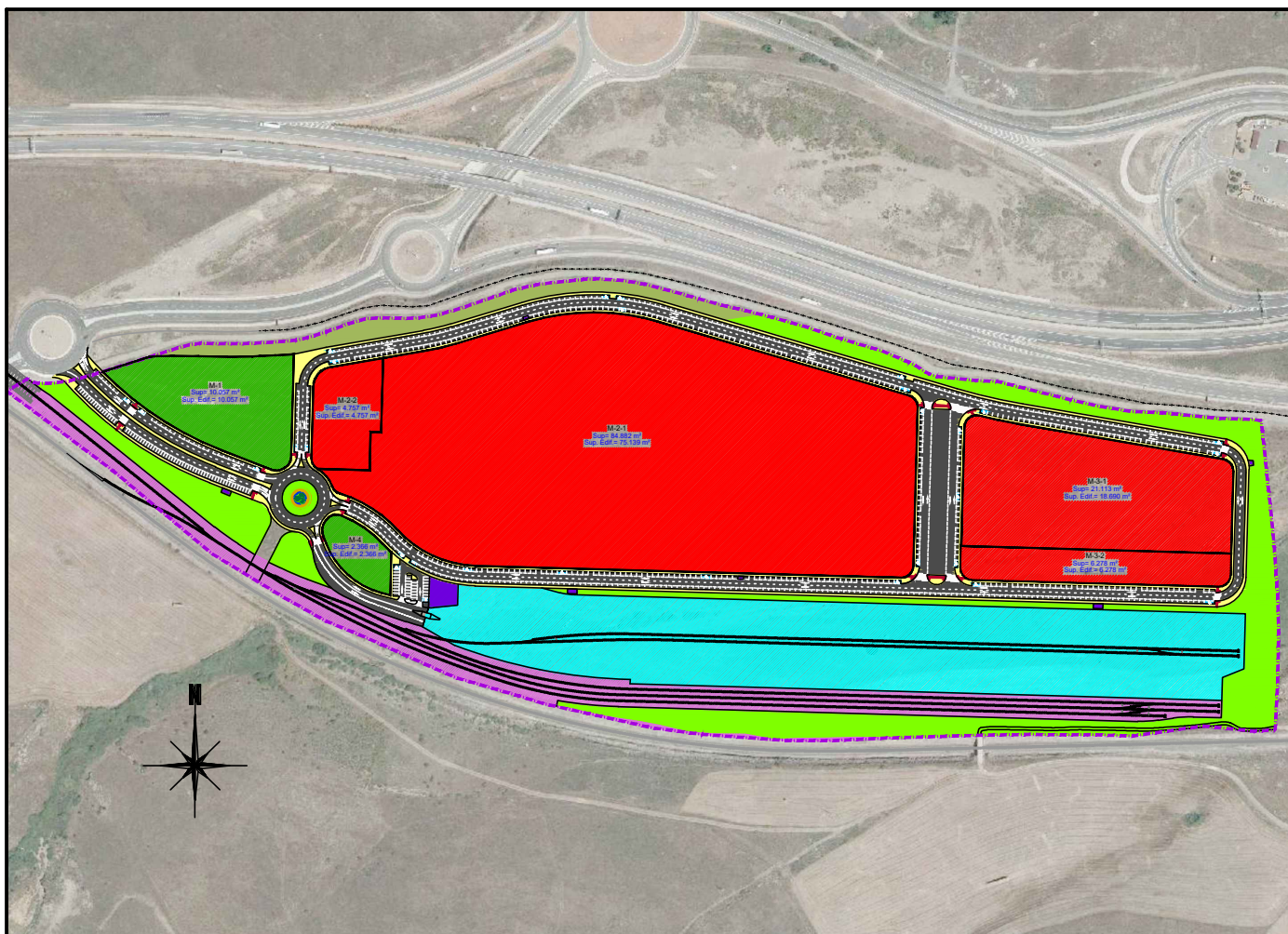


PROMOTOR: JUNTA DE COMPENSACIÓN



DOCUMENTO PARA APROBACIÓN DEFINITIVA
PROYECTO MODIFICADO N°1 DEL PROYECTO
DE ACTUACIÓN CON DETERMINACIONES
BÁSICAS DE URBANIZACIÓN Y COMPLETAS
DE REPARCELACIÓN DE LA MODIFICACIÓN N°1
DEL PLAN PARCIAL DEL SECTOR "PEÑA ALTA"
DEL P.G.O.U. DE SALAMANCA

CONSULTOR:



TOMO 2 DE 2
Documento N°2
Planos

INGENIERO DE CAMINOS:

Francisco Ledesma García

NOVIEMBRE 2022

ÍNDICE GENERAL

ÍNDICE GENERAL

DOCUMENTO Nº1 MEMORIA

- 1.- DETERMINACIONES GENERALES
- 2.- DETERMINACIONES BÁSICAS SOBRE URBANIZACIÓN
- 3.- DETERMINACIONES COMPLETAS SOBRE REPARCELACIÓN

ANEJOS A LA MEMORIA

- Anejo nº1.- Parcelas catastrales aportadas
- Anejo nº2.- Documentos registrales de las parcelas aportadas
- Anejo nº3.- Escritura de Declaración de Unipersonalidad de la entidad Zona de Actividades Logísticas de Salamanca, SAU
- Anejo nº4.- Fichas resumen de características de las parcelas resultantes
- Anejo nº5.- Ficheros GML de las parcelas resultantes
- Anejo nº6.- Informe de validación gráfica

DOCUMENTO Nº2 PLANOS

- Plano nº1.- Plano de situación
- Plano nº2.- Planeamiento general vigente
- Plano nº3.- Plano topográfico y estado actual
- Plano nº4.- Parcelario catastral
- Plano nº5.- Parcelas iniciales
- Plano nº6.- Zonificación y usos
- Plano nº7.- Parcelación resultante
- Plano nº8.- Adjudicación de suelo lucrativo
- Plano nº9.- Superposición parcelas iniciales y resultantes
- Plano nº10.- Suelo de cesión municipal

DOCUMENTO N°2

PLANOS

DOCUMENTO Nº2.- PLANOS

ÍNDICE

Plano nº1.- Plano de situación

Plano nº2.- Planeamiento general vigente

 Plano nº2.1.- Clasificación del suelo

 Plano nº2.2.- Sistemas generales exteriores adscritos

Plano nº3.- Plano topográfico y estado actual

Plano nº4.- Parcelario catastral

Plano nº5.- Parcelas iniciales

Plano nº6.- Zonificación y usos

Plano nº7.- Parcelación resultante

 Plano nº7.0.- Plano director

 Plano nº7.1.- Plantas de detalle

 Plano nº7.1.1.- Hoja 1

 Plano nº7.1.2.- Hoja 2

Plano nº8.- Adjudicación de suelo lucrativo

 Plano nº8.0.- Plano director

 Plano nº8.1.- Plantas de detalle

 Plano nº8.1.1.- Hoja 1

 Plano nº8.1.2.- Hoja 2

Plano nº9.- Superposición parcelas iniciales y resultantes

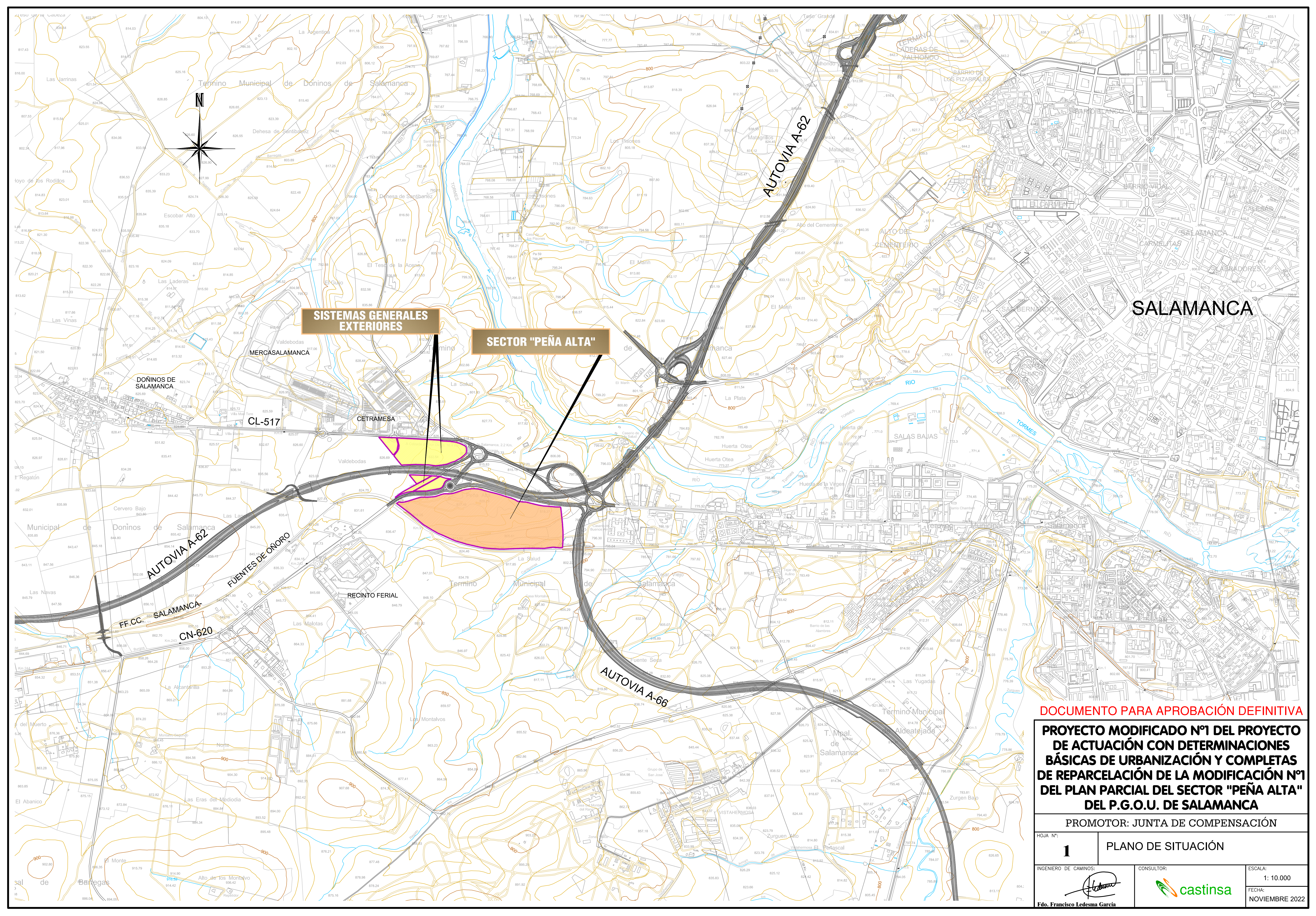
 Plano nº9.0.- Plano director

 Plano nº9.1.- Plantas de detalle

 Plano nº9.1.1.- Hoja 1

 Plano nº9.1.2.- Hoja 2

Plano nº10.- Suelo de cesión municipal



SALAMANCA

SISTEMAS GENERALES EXTERIORES

SECTOR "PEÑA ALTA"

DOCUMENTO PARA APROBACIÓN DEFINITIVA

PROYECTO MODIFICADO Nº1 DEL PROYECTO DE ACTUACIÓN CON DETERMINACIONES BÁSICAS DE URBANIZACIÓN Y COMPLETAS DE REPARCELACIÓN DE LA MODIFICACIÓN Nº1 DEL PLAN PARCIAL DEL SECTOR "PEÑA ALTA" DEL P.G.O.U. DE SALAMANCA

PROMOTOR: JUNTA DE COMPENSACIÓN

HOJA Nº: **1** PLANO DE SITUACIÓN

INGENIERO DE CAMINOS:

 Fdo. Francisco Ledesma Garcia

CONSULTOR:

 castinsa

ESCALA:
 1: 10.000
 FECHA:
 NOVIEMBRE 2022

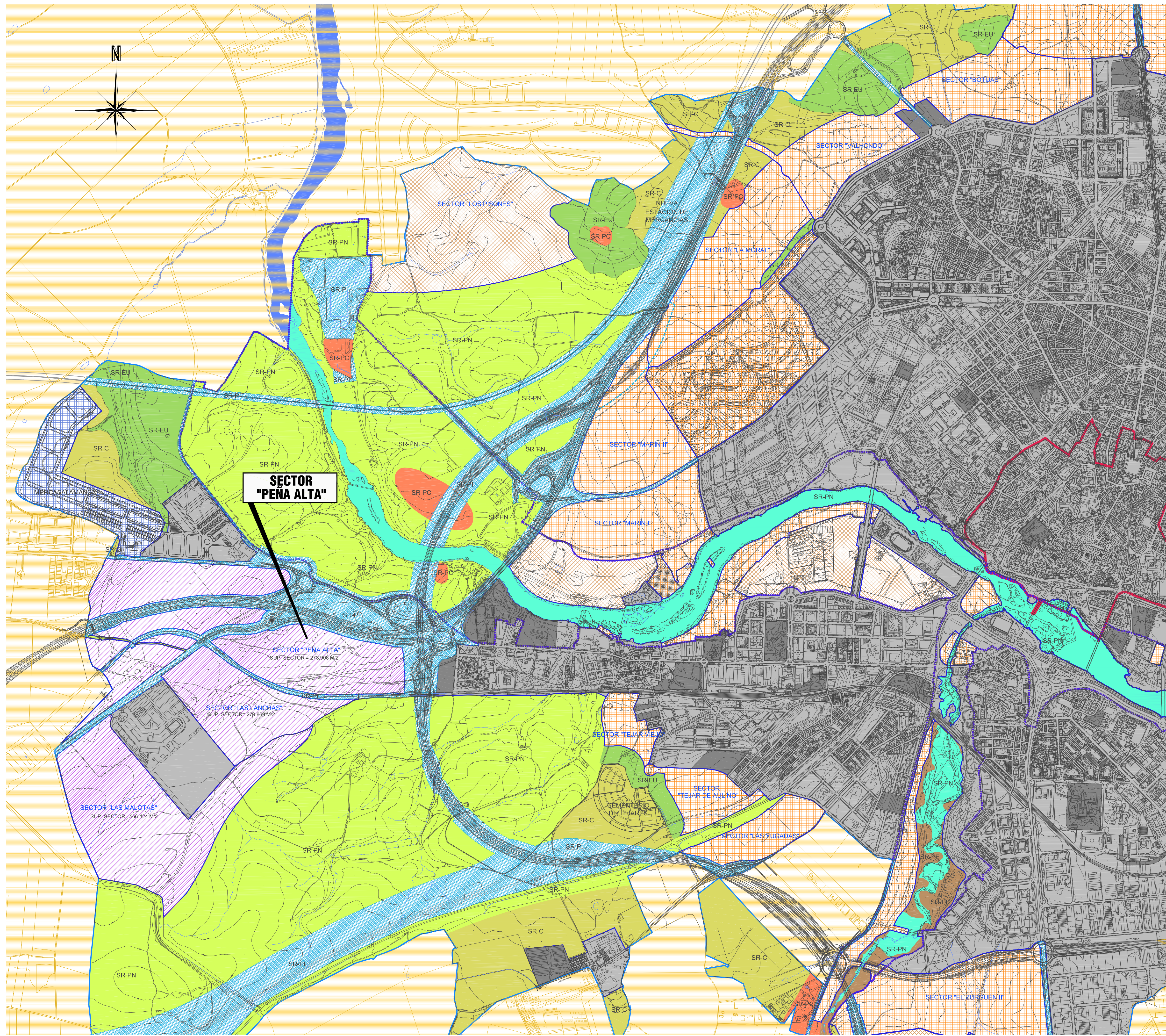
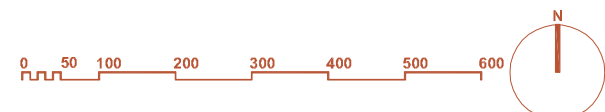


PLAN GENERAL DE ORDENACION URBANA DEL MUNICIPIO DE

SALAMANCA
MODIFICACIÓN Nº 1 (PUERTO SECO)

Documento: Ordenación General
Plano: Clasificación del Suelo

Escala: 1:10.000
Julio 2007



	SU-C Suelo Urbano Consolidado:	1.474,16 Ha
	SU-NC Suelo Urbano No Consolidado:	119,26 Ha
	SUR-D Suelo Urbanizable Delimitado Residencial:	630,34 Ha
	SUR-D Suelo Urbanizable Delimitado Industrial:	177,66 Ha
	SUR-D Suelo Urbanizable Delimitado Terciario:	25,44 Ha
	SUR-N Suelo Urbanizable No Delimitado Residencial:	279,86 Ha
	SR-C Suelo Rústico Común:	142,52 Ha
	SR-EU Suelo Rústico de Entorno Urbano:	108,95 Ha
	SR-PI Suelo Rústico con Protección de Infraestructuras:	269,94 Ha
	SR-PN Suelo Rústico con Protección Natural:	642,17 Ha
	SR-PA Suelo Rústico con Protección Agropecuaria:	100,24 Ha
	SR-PC Suelo Rústico con Protección Cultural:	15,55 Ha
	SR-PE Suelo Rústico con Protección Especial:	12,25 Ha

	Delimitación del Plan Especial de Protección de las Riberas del Tormes:	593,18 Ha
	Delimitación del Plan Especial de Protección del C.H.:	86,23 Ha
	Delimitación del término municipal:	3.998,04 Ha

DOCUMENTO PARA APROBACIÓN DEFINITIVA

PROYECTO MODIFICADO Nº1 DEL PROYECTO DE ACTUACIÓN CON DETERMINACIONES BÁSICAS DE URBANIZACIÓN Y COMPLETAS DE REPARCELACIÓN DE LA MODIFICACIÓN Nº1 DEL PLAN PARCIAL DEL SECTOR "PEÑA ALTA" DEL P.G.O.U. DE SALAMANCA

PROMOTOR: JUNTA DE COMPENSACIÓN

HOJA Nº: **2.1** PLANEAMIENTO GENERAL VIGENTE
CLASIFICACIÓN DEL SUELO

INGENIERO DE CAMINOS:

Fdo. Francisco Ledesma García

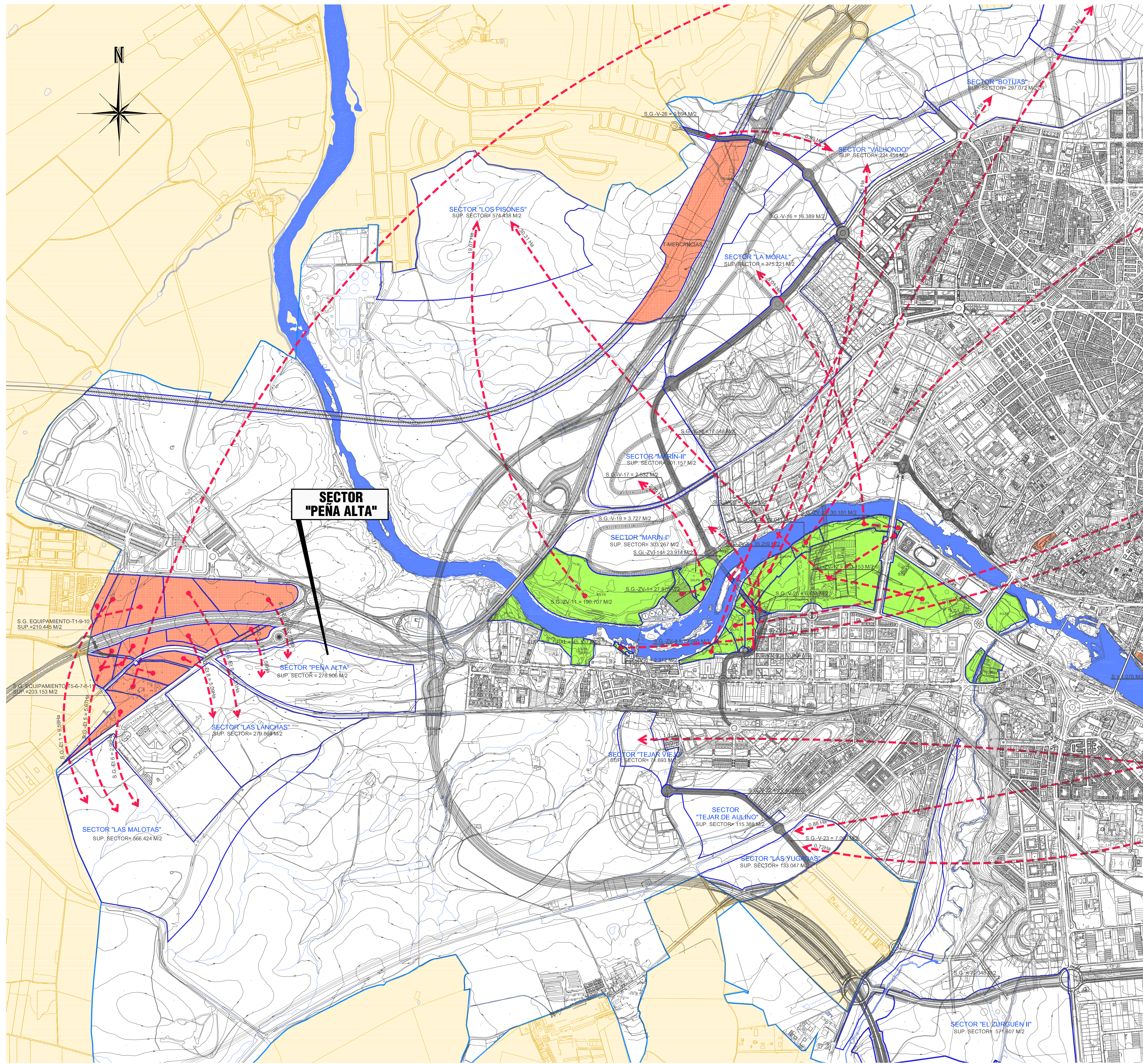
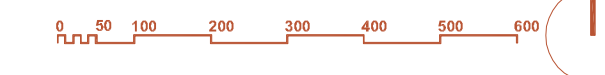
CONSULTOR:

ESCALA:
1: 10.000
FECHA:
NOVIEMBRE 2022

PLAN GENERAL DE ORDENACION URBANA DEL MUNICIPIO DE
SALAMANCA
MODIFICACIÓN Nº 1 (PUERTO SECO)

Documento: Ordenación General
Plano: Sistemas Generales Projectados

Escala: 1: 10.000
Julio 2007



SISTEMAS GENERALES EXTERIORES

Equipos	Superficie	Sector destino
SG-E-1	9,59 Ha.	Las Malotas
SG-E-2	0,82 Ha.	Cruz Verde
SG-E-3	1,01 Ha.	Tejar Viejo
SG-E-4	0,72 Ha.	Las Yugadas
SG-E-5	5,67 Ha.	Las Malotas
SG-E-6	2,96 Ha.	Las Malotas
SG-E-7	5,00 Ha.	Las Rubieras
SG-E-8	5,09 Ha.	Las Lanchas
SG-E-9	4,31 Ha.	Las Lanchas
SG-E-10	7,15 Ha.	Peña Alta
SG-E-11	1,58 Ha.	Peña Alta

Zonas Verdes	Superficie	Sector destino
SG-ZV-1	2,79 Ha.	Marin II
SG-ZV-2	3,01 Ha.	La Moral
SG-ZV-3	1,75 Ha.	Valhondo
SG-ZV-4	1,95 Ha.	Botijas
SG-ZV-5	3,53 Ha.	Galanas
SG-ZV-6	5,12 Ha.	Cruz Verde
SG-ZV-7	1,30 Ha.	Las Peñascas I
SG-ZV-8	0,23 Ha.	Las Cabezas
SG-ZV-9	1,39 Ha.	Las Cabezas
SG-ZV-10	0,88 Ha.	Las Yugadas
SG-ZV-11	19,07 Ha.	Los Pisones
SG-ZV-12	30,31 Ha.	Los Pisones
SG-ZV-13	67,15 Ha.	Los Claudios

Viaro	Superficie	Sector destino
SG-V-24	2,65 Ha.	El Pilar
SG-V-25	0,70 Ha.	Marin I
SG-V-26	0,99 Ha.	Valhondo

SISTEMAS GENERALES INTERIORES

Viaro	Superficie	Sector
SG-V-1	0,38 Ha.	El Pilar
SG-V-2	1,60 Ha.	El Pilar
SG-V-3	2,37 Ha.	Las Cabezas
SG-V-27	1,37 Ha.	Las Cabezas
SG-V-4	2,73 Ha.	Las Peñascas I
SG-V-5	1,38 Ha.	Las Peñascas I
SG-V-6	1,83 Ha.	Las Rubieras
SG-V-7	1,19 Ha.	Cruz Verde
SG-V-8	0,10 Ha.	Cruz Verde
SG-V-9	1,79 Ha.	Cruz Verde
SG-V-10	0,13 Ha.	Cruz Verde
SG-V-11	0,04 Ha.	Valle San Martín
SG-V-12	0,10 Ha.	Valle San Martín
SG-V-13	1,64 Ha.	Valle San Martín
SG-V-14	0,27 Ha.	Valle San Martín
SG-V-15	1,00 Ha.	Valle San Martín
SG-V-16	1,64 Ha.	Valhondo
SG-V-17	0,25 Ha.	Marin II
SG-V-18	1,75 Ha.	Marin II
SG-V-19	0,37 Ha.	Marin I
SG-V-20	1,35 Ha.	Marin I
SG-V-21	1,17 Ha.	Miralirio
SG-V-22	1,94 Ha.	Tejar de Aulino
SG-V-23	0,70 Ha.	Las Yugadas

AVE	Superficie	Sector
SG-F-1	7,78 Ha.	El Pilar
SG-F-2	9,46 Ha.	Las Cabezas
SG-F-3	2,12 Ha.	Las Peñascas I
SG-F-4	0,25 Ha.	Las Rubieras
SG-F-5	3,10 Ha.	Cruz Verde
SG-F-6	2,25 Ha.	Valle San Martín
SG-F-7	1,38 Ha.	Galanas

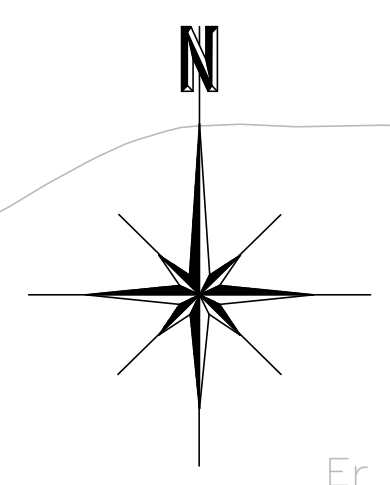
- Sistema General de Equipamiento
- Sistema General de Equipamiento. Transporte
- Sistema General de Vías Públicas
- Trazado AVE
- Sistema General de Espacios Libres Públicos, Parque Supraloc
- Sistema General de Espacios Libres Públicos, Parque Forestal
- Propuesta Ferroviaria Línea Astorga-Plasencia

DOCUMENTO PARA APROBACIÓN DEFINITIVA

PROYECTO MODIFICADO Nº1 DEL PROYECTO DE ACTUACIÓN CON DETERMINACIONES BÁSICAS DE URBANIZACIÓN Y COMPLETAS DE REPARCELACIÓN DE LA MODIFICACIÓN Nº1 DEL PLAN PARCIAL DEL SECTOR "PEÑA ALTA" DEL P.G.O.U. DE SALAMANCA

PROMOTOR: JUNTA DE COMPENSACIÓN

HOJA Nº: **2.2** PLANEAMIENTO GENERAL VIGENTE
SISTEMAS GENERALES EXTERIORES ADSCRITOS

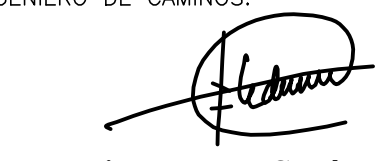



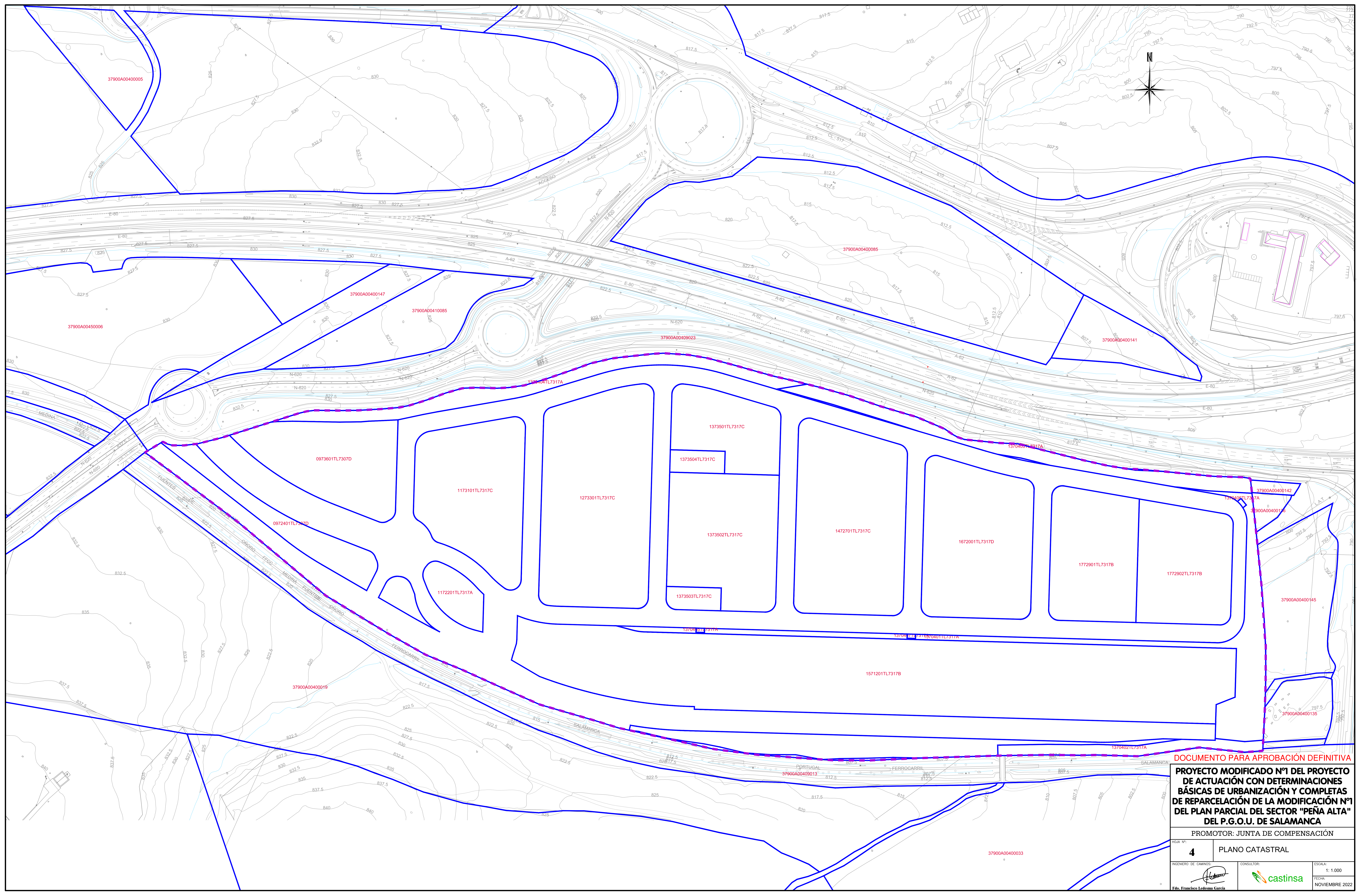
DOCUMENTO PARA APROBACIÓN DEFINITIVA

PROYECTO MODIFICADO Nº1 DEL PROYECTO DE ACTUACIÓN CON DETERMINACIONES BÁSICAS DE URBANIZACIÓN Y COMPLETAS DE REPARCELACIÓN DE LA MODIFICACIÓN Nº1 DEL PLAN PARCIAL DEL SECTOR "PEÑA ALTA" DEL P.G.O.U. DE SALAMANCA

PROMOTOR: JUNTA DE COMPENSACIÓN

HUZA Nº: **3** PLANO TOPOGRAFICO Y ESTADO ACTUAL

INGENIERO DE CAMINOS:  CONSULTOR:  ESCALA: 1:1.000
 Fdo. Francisco Ledezma García FECHA: NOVIEMBRE 2022



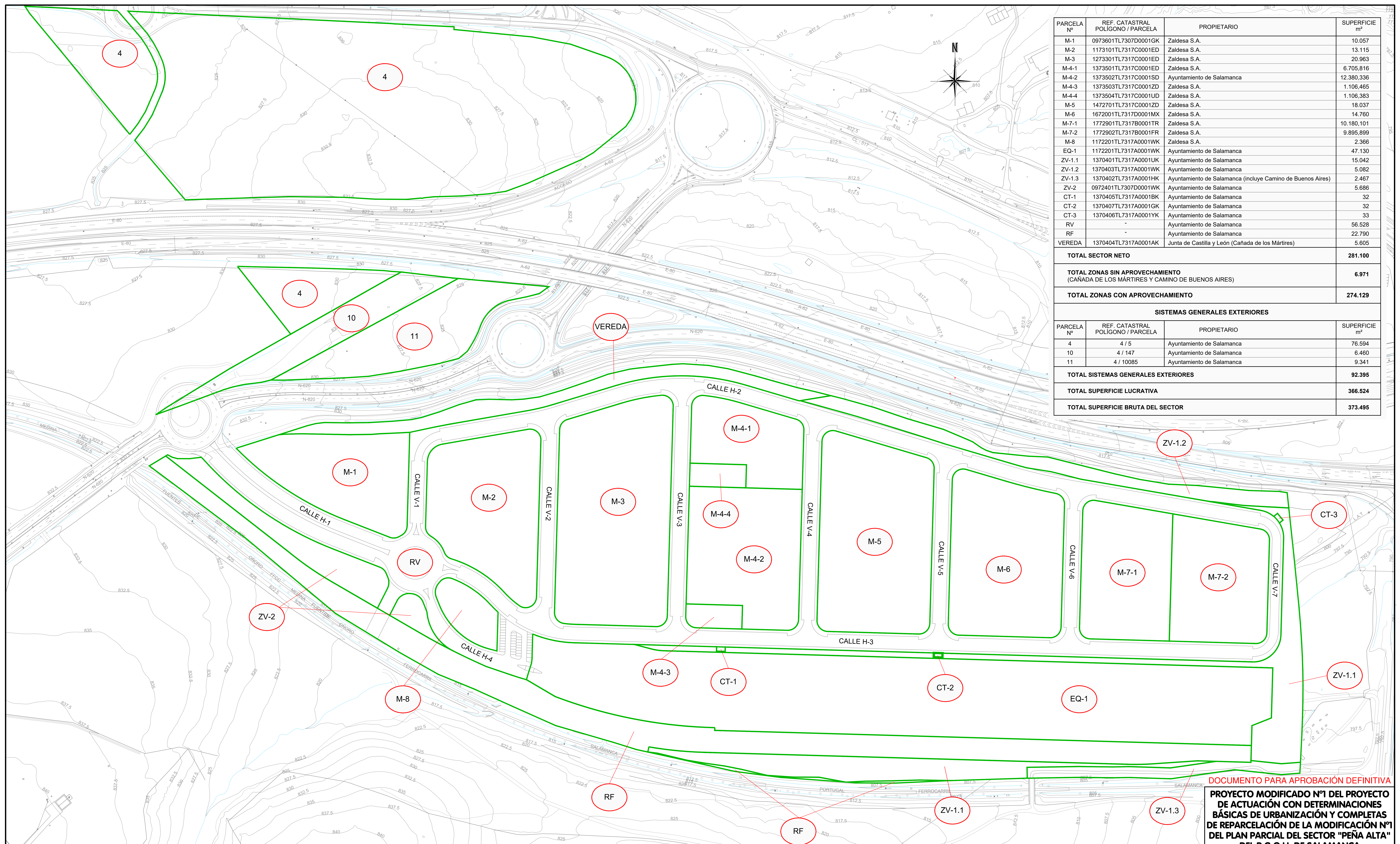
DOCUMENTO PARA APROBACIÓN DEFINITIVA

PROYECTO MODIFICADO Nº1 DEL PROYECTO DE ACTUACIÓN CON DETERMINACIONES BÁSICAS DE URBANIZACIÓN Y COMPLETAS DE REPARCELACIÓN DE LA MODIFICACIÓN Nº1 DEL PLAN PARCIAL DEL SECTOR "PEÑA ALTA" DEL P.G.O.U. DE SALAMANCA

PROMOTOR: JUNTA DE COMPENSACIÓN

HUJA Nº: **4** PLANO CATASTRAL

INGENIERO DE CAMINOS:  Fdo. Francisco Ledesma García	CONSULTOR:  castinsa	ESCALA: 1: 1.000 FECHA: NOVIEMBRE 2022
---	---	---



PARCELA Nº	REF. CATASTRAL POLIGONO / PARCELA	PROPIETARIO	SUPERFICIE m²
M-1	0973601TL7307D0001GK	Zaldesa S.A.	10.057
M-2	1173101TL7317C0001ED	Zaldesa S.A.	13.115
M-3	1273301TL7317C0001ED	Zaldesa S.A.	20.963
M-4-1	1373501TL7317C0001ED	Zaldesa S.A.	6.705,816
M-4-2	1373502TL7317C0001SD	Ayuntamiento de Salamanca	12.380,336
M-4-3	1373503TL7317C0001ZD	Zaldesa S.A.	1.106,465
M-4-4	1373504TL7317C0001UD	Zaldesa S.A.	1.106,383
M-5	1472701TL7317C0001ZD	Zaldesa S.A.	18.037
M-6	1672001TL7317D0001MX	Zaldesa S.A.	14.760
M-7-1	1772901TL7317B0001TR	Zaldesa S.A.	10.180,101
M-7-2	1772902TL7317B0001FR	Zaldesa S.A.	9.895,899
M-8	1172201TL7317A0001WK	Zaldesa S.A.	2.366
EQ-1	1172201TL7317A0001WK	Ayuntamiento de Salamanca	47.130
ZV-1.1	1370401TL7317A0001UK	Ayuntamiento de Salamanca	15.042
ZV-1.2	1370403TL7317A0001WK	Ayuntamiento de Salamanca	5.082
ZV-1.3	1370402TL7317A0001HK	Ayuntamiento de Salamanca (incluye Camino de Buenos Aires)	2.467
ZV-2	0972401TL7307D0001WK	Ayuntamiento de Salamanca	5.686
CT-1	1370405TL7317A0001BK	Ayuntamiento de Salamanca	32
CT-2	1370407TL7317A0001GK	Ayuntamiento de Salamanca	32
CT-3	1370406TL7317A0001VK	Ayuntamiento de Salamanca	33
RV	-	Ayuntamiento de Salamanca	56.528
RF	-	Ayuntamiento de Salamanca	22.790
VEREDA	1370404TL7317A0001AK	Junta de Castilla y León (Cañada de los Mártires)	5.605
TOTAL SECTOR NETO			281.100
TOTAL ZONAS SIN APROVECHAMIENTO (CAÑADA DE LOS MÁRTIRES Y CAMINO DE BUENOS AIRES)			6.971
TOTAL ZONAS CON APROVECHAMIENTO			274.129
SISTEMAS GENERALES EXTERIORES			
PARCELA Nº	REF. CATASTRAL POLIGONO / PARCELA	PROPIETARIO	SUPERFICIE m²
4	4 / 5	Ayuntamiento de Salamanca	76.594
10	4 / 147	Ayuntamiento de Salamanca	6.460
11	4 / 10085	Ayuntamiento de Salamanca	9.341
TOTAL SISTEMAS GENERALES EXTERIORES			92.395
TOTAL SUPERFICIE LUCRATIVA			366.524
TOTAL SUPERFICIE BRUTA DEL SECTOR			373.495

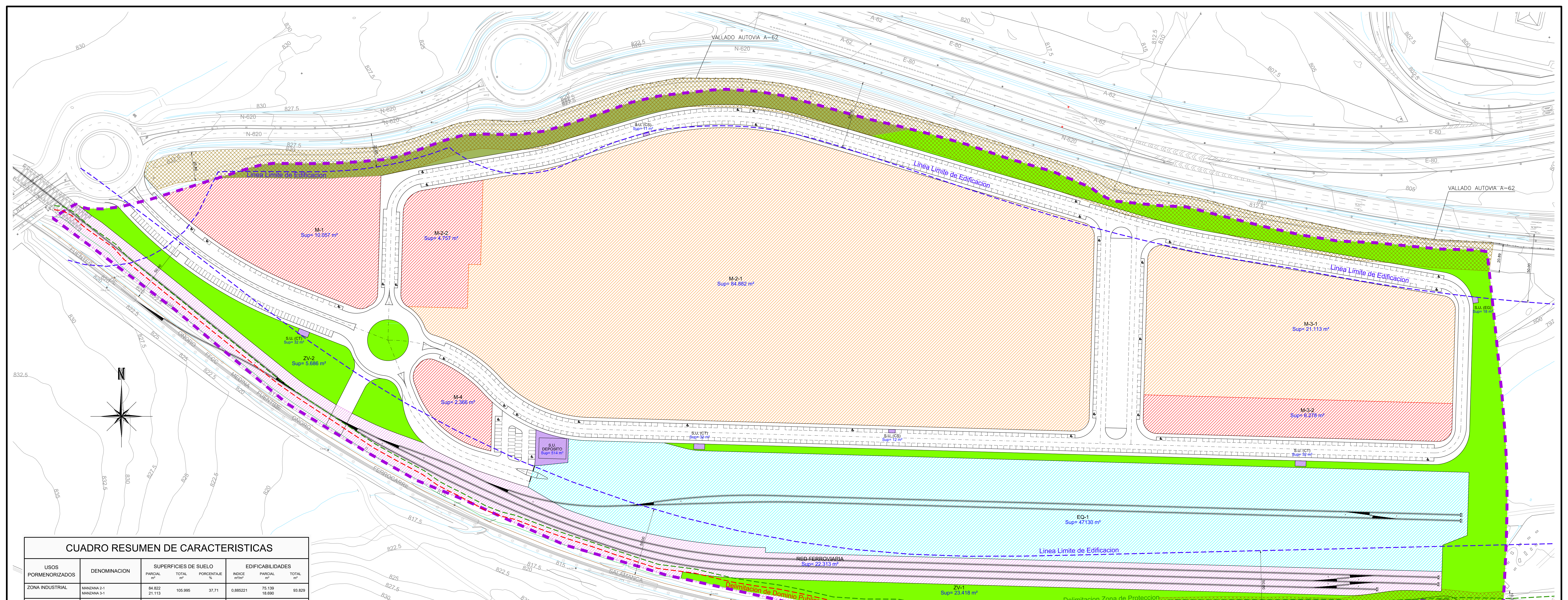
DOCUMENTO PARA APROBACIÓN DEFINITIVA

PROYECTO MODIFICADO Nº1 DEL PROYECTO DE ACTUACIÓN CON DETERMINACIONES BÁSICAS DE URBANIZACIÓN Y COMPLETAS DE REPARCELACIÓN DE LA MODIFICACIÓN Nº1 DEL PLAN PARCIAL DEL SECTOR "PEÑA ALTA" DEL P.G.O.U. DE SALAMANCA

PROMOTOR: JUNTA DE COMPENSACIÓN

Hoja Nº: **5** PARCELAS INICIALES

INGENIERO DE CAMINOS: CONSULTOR: ESCALA: 1:1.000
 Fdo. Francisco Ledesma García NOVIEMBRE 2022



CUADRO RESUMEN DE CARACTERÍSTICAS

USOS PORMENORIZADOS	DENOMINACION	SUPERFICIES DE SUELO			EDIFICABILIDADES		
		PARCIAL m²	TOTAL m²	PORCENTAJE %	INDICE m²/m²	PARCIAL m²	TOTAL m²
ZONA INDUSTRIAL	MANZANA 2-1 MANZANA 3-1	84.822 21.113	105.995	37,71	0,885221	75.139 18.690	93.829
ZONA DE INDUSTRIA ALMACEN ESCAPARATE	MANZANA 1 MANZANA 3-2 MANZANA 4	10.057 4.757 6.278 2.366	23.458	8,34	1,000000	10.057 4.757 6.278 2.366	23.458
EQUIPAMIENTOS PUBLICOS	EQ-1	47.130	47.130	16,77	-	-	-
ESPACIOS LIBRES PUBLICOS	ZONA VERDE 1 ZONA VERDE 2	23.418 5.686	29.104	10,35	-	-	-
SERVICIOS URBANOS	CENTROS DE TRANSFORMACION DEPOSITO CENTROS DE SECCIONAMIENTO ESTACION GASIFICADORA	96 514 23 18	651	0,23	-	-	-
RED FERROVIARIA	RED FERROVIARIA	22.313	22.313	7,94	-	-	-
RED VIARIA	RED VIARIA Y APARCAMIENTOS	46.844	46.844	16,66	-	-	-
VEREDA DE LOS MARTIRES		5.605	5.605	1,99	-	-	-
TOTAL SECTOR		-	281.100	100,00	-	-	117.287
ZONAS PUBLICAS ACTUALES DEL SECTOR		-	6.971	2,48	-	-	-
ZONAS PRIVADAS ACTUALES DEL SECTOR		-	274.129	97,52	-	-	-
SISTEMAS GENERALES EXTERIORES		-	92.395	-	-	-	-
TOTAL SUPERFICIE LUCRATIVA		-	366.524	0,32	-	-	117.287

LEYENDA

- ZONA INDUSTRIAL
- ZONA INDUSTRIAL ALMACEN-ESCAPARATE
- EQUIPAMIENTOS PUBLICOS
- ZONAS VERDES PUBLICAS
- SERVICIOS URBANOS
- RED FERROVIARIA
- VEREDA DE LOS MARTIRES
- NUEVO TRAZADO VIA PECUARIA

PROTECCIONES DEL FERROCARRIL PARA EL SECTOR URBANIZADO (SUELO URBANO CONSOLIDADO)

- DELIMITACIÓN DE DOMINIO PÚBLICO
- DELIMITACIÓN ZONA DE PROTECCIÓN
- LÍNEA LÍMITE DE EDIFICACIÓN

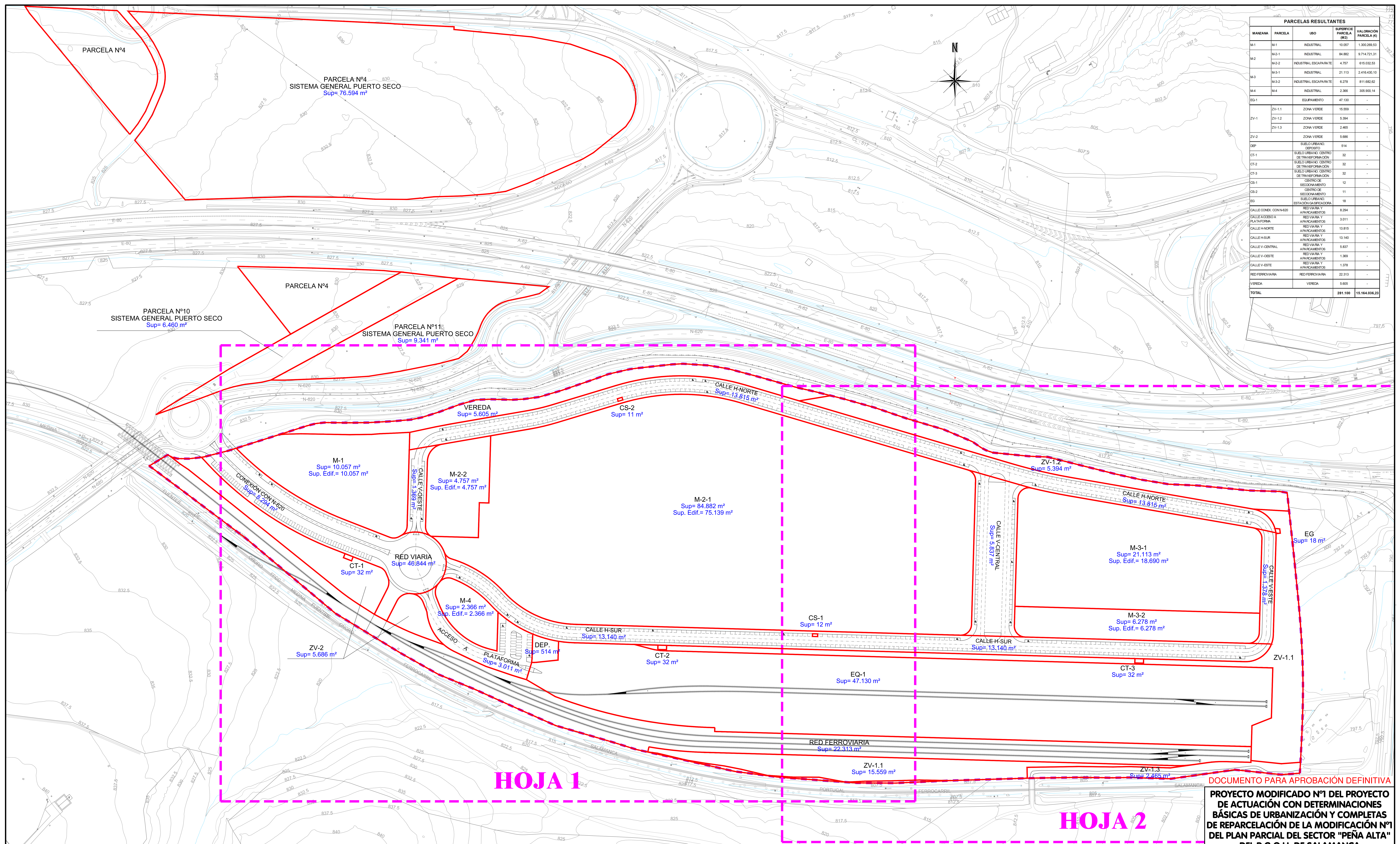
DOCUMENTO PARA APROBACIÓN DEFINITIVA

PROYECTO MODIFICADO Nº1 DEL PROYECTO DE ACTUACIÓN CON DETERMINACIONES BÁSICAS DE URBANIZACIÓN Y COMPLETAS DE REPARCELACIÓN DE LA MODIFICACIÓN Nº1 DEL PLAN PARCIAL DEL SECTOR "PEÑA ALTA" DEL P.G.O.U. DE SALAMANCA

PROMOTOR: JUNTA DE COMPENSACIÓN

HOJA Nº: **6** ZONIFICACIÓN Y USOS

INGENIERO DE CAMINOS: 	CONSULTOR: 	ESCALA: 1: 1.000
Fdo. Francisco Ledesma García		FECHA: NOVIEMBRE 2022



PARCELAS RESULTANTES				
MANZANA	PARCELA	USO	SUPERFICIE PARCELA (M ²)	VALORACIÓN PARCELA (M)
M-1	M-1	INDUSTRIAL	10.057	1.300.289,53
M-2	M-2-1	INDUSTRIAL	84.882	9.714.721,31
M-2	M-2-2	INDUSTRIAL ESCARPANTE	4.757	615.022,53
M-3	M-3-1	INDUSTRIAL	21.113	2.418.430,10
M-3	M-3-2	INDUSTRIAL ESCARPANTE	6.278	811.682,62
M-4	M-4	INDUSTRIAL	2.366	305.900,14
EQ-1		EQUIPAMIENTO	47.130	-
ZV-1	ZV-1.1	ZONA VERDE	15.559	-
ZV-1	ZV-1.2	ZONA VERDE	5.394	-
ZV-1	ZV-1.3	ZONA VERDE	2.465	-
ZV-2		ZONA VERDE	5.686	-
DEP		SUELO URBANO DEPOSITO	514	-
CT-1		SUELO URBANO CENTRO DE TRANSFORMACION	32	-
CT-2		SUELO URBANO CENTRO DE TRANSFORMACION	32	-
CT-3		SUELO URBANO CENTRO DE TRANSFORMACION	32	-
CS-1		CENTRO DE SERVICIOS	12	-
CS-2		SUELO URBANO SERVICIOS	11	-
EG		SUELO URBANO ESTACION GASIFICADORA	18	-
		CALLE CONEX. CON N-620	RED VIARIA Y APARCAMIENTOS	8.294
		CALLE ACCESO A PLATAFORMA	RED VIARIA Y APARCAMIENTOS	3.011
		CALLE H-NORTE	RED VIARIA Y APARCAMIENTOS	13.815
		CALLE H-SUR	RED VIARIA Y APARCAMIENTOS	13.140
		CALLE V-CENTRAL	RED VIARIA Y APARCAMIENTOS	5.837
		CALLE V-ESTE	RED VIARIA Y APARCAMIENTOS	1.369
		CALLE V-ESTE	RED VIARIA Y APARCAMIENTOS	1.378
		RED FERROVIARIA	RED FERROVIARIA	22.313
		VEREDA	VEREDA	5.605
TOTAL			281.100	15.164.036,23

HOJA 1

HOJA 2

DOCUMENTO PARA APROBACIÓN DEFINITIVA

PROYECTO MODIFICADO N°1 DEL PROYECTO DE ACTUACIÓN CON DETERMINACIONES BÁSICAS DE URBANIZACIÓN Y COMPLETAS DE REPARCELACIÓN DE LA MODIFICACIÓN N°1 DEL PLAN PARCIAL DEL SECTOR "PEÑA ALTA" DEL P.G.O.U. DE SALAMANCA

PROMOTOR: JUNTA DE COMPENSACIÓN

HOJA N°: **7.0** PARCELACIÓN RESULTANTE PLANO DIRECTOR

INGENIERO DE CAMINOS: CONSULTOR: ESCALA: 1:1.000
 Fdo. Francisco Ledezma García NOVIEMBRE 2022

PARCELA N°10
SISTEMA GENERAL PUERTO SECO
Sup= 6.460 m²

PARCELA N°11
SISTEMA GENERAL PUERTO SECO
Sup= 9.341 m²

VEREDA
Sup= 5.605 m²

M-1
Sup= 10.057 m²
Sup. Edif.= 10.057 m²

M-2-2
Sup= 4.757 m²
Sup. Edif.= 4.757 m²

M-2-1
Sup= 84.882 m²
Sup. Edif.= 75.139 m²

CT-1
Sup= 32 m²

RED VIARIA
Sup= 46.844 m²

M-4
Sup= 2.366 m²
Sup. Edif.= 2.366 m²

DEP.
Sup= 514 m²

CT-2
Sup= 32 m²

CS-1
Sup= 12 m²

ZV-2
Sup= 5.686 m²

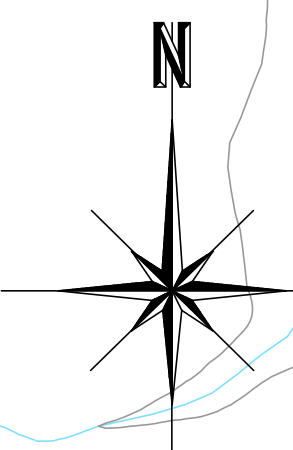
PLATAFORMA
Sup= 3.011 m²

CALLE H-SUR
Sup= 13.140 m²

EQ-1
Sup= 47.130 m²

RED FERROVIARIA
Sup= 22.313 m²

PARCELAS RESULTANTES				
MANZANA	PARCELA	USO	SUPERFICIE PARCELA (M ²)	VALORACION PARCELA (K)
M1	M1	INDUSTRIAL	10.057	1.300.269,53
M2	M2-1	INDUSTRIAL	84.882	9.714.721,31
	M2-2	INDUSTRIAL ESCAPARATE	4.757	615.032,53
M3	M3-1	INDUSTRIAL	21.113	2.416.430,10
	M3-2	INDUSTRIAL ESCAPARATE	6.278	811.682,62
M4	M4	INDUSTRIAL	2.366	305.900,14
ED-1	ZV-1.1	ZONA VERDE	47.130	-
	ZV-1.2	ZONA VERDE	15.559	-
	ZV-1.3	ZONA VERDE	5.384	-
ZV-2	ZONA VERDE	5.686	-	
DEP	SUELO URBANO EDIFICIO	514	-	
CT-1	SUELO URBANO CENTRO DE TRANSFORMACION	32	-	
CT-2	SUELO URBANO CENTRO DE TRANSFORMACION	32	-	
CT-3	SUELO URBANO CENTRO DE TRANSFORMACION	32	-	
CS-1	CENTRO DE SECCIONAMIENTO	12	-	
CS-2	CENTRO DE SECCIONAMIENTO	11	-	
EQ	SUELO URBANO ESTACION GASIFICADORA	16	-	
CALLE CONEX. CON N-620	RED VIARIA Y APARCAMENTOS	8.294	-	
	CALLE ACCESO A PLATAFORMA	3.011	-	
	CALLE H-NORTE	13.815	-	
	CALLE H-SUR	13.140	-	
	CALLE V-CENTRAL	5.837	-	
CALLE V-OESTE	1.369	-		
CALLE V-ESTE	1.378	-		
RED FERROVIARIA	RED FERROVIARIA	22.313	-	
VEREDA	VEREDA	5.605	-	
TOTAL			281.100	15.164.036,23



DOCUMENTO PARA APROBACIÓN DEFINITIVA

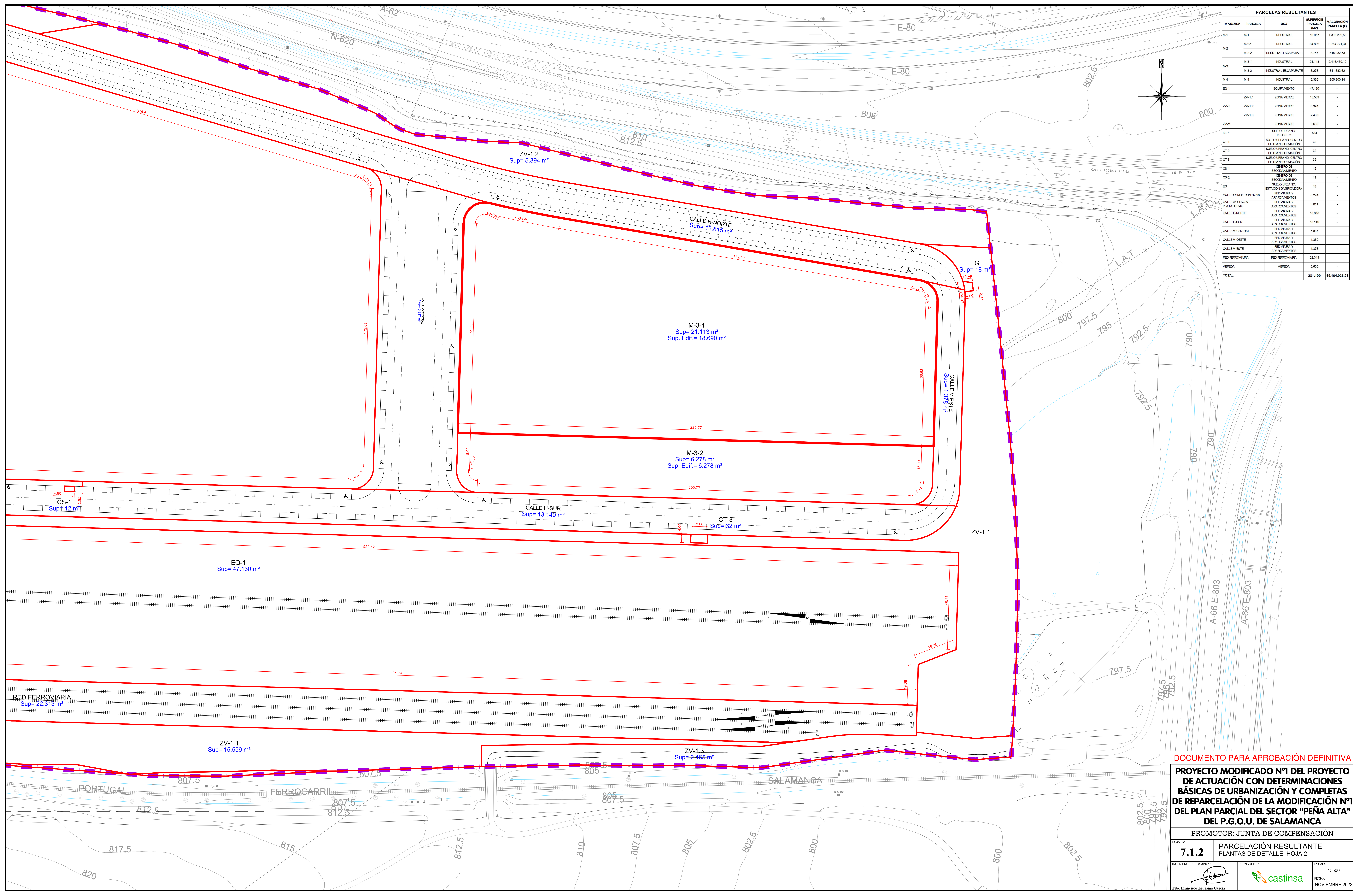
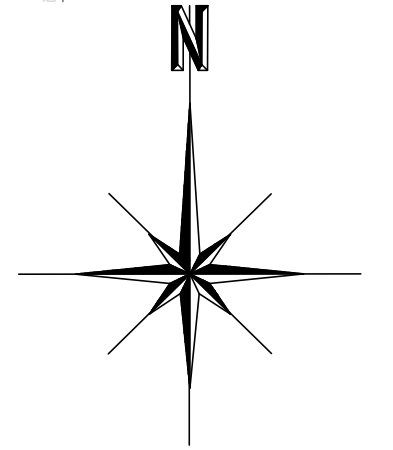
PROYECTO MODIFICADO N°1 DEL PROYECTO DE ACTUACIÓN CON DETERMINACIONES BÁSICAS DE URBANIZACIÓN Y COMPLETAS DE REPARCELACIÓN DE LA MODIFICACIÓN N°1 DEL PLAN PARCIAL DEL SECTOR "PEÑA ALTA" DEL P.G.O.U. DE SALAMANCA

PROMOTOR: JUNTA DE COMPENSACIÓN

HOJA N°: **7.1.1** PARCELACIÓN RESULTANTE PLANTAS DE DETALLE. HOJA 1

INGENIERO DE CAMINOS: CONSULTOR: ESCALA: 1:500
FECHA: NOVIEMBRE 2022

PARCELAS RESULTANTES				
MANZANA	PARCELA	USO	SUPERFICIE PARCELA (M2)	VALORACION PARCELA (€)
M-1	M-1	INDUSTRIAL	10,057	1.300.269,93
M-2	M-2-1	INDUSTRIAL	84,882	9.714.721,31
M-2	M-2-2	INDUSTRIAL ESCARPAANTE	4,757	615.032,53
M-3	M-3-1	INDUSTRIAL	21,113	2.416.430,10
M-3	M-3-2	INDUSTRIAL ESCARPAANTE	6,278	811.682,62
M-4	M-4	INDUSTRIAL	2,395	305.900,14
EQ-1		EQUIPAMIENTO	47,130	-
ZV-1	ZV-1.1	ZONA VERDE	15,559	-
ZV-1	ZV-1.2	ZONA VERDE	5,394	-
ZV-1	ZV-1.3	ZONA VERDE	2,465	-
ZV-2		ZONA VERDE	5,686	-
DEP		SUELO URBANO DEPOSITO	514	-
CT-1		SUELO URBANO CENTRO DE TRANSFORMACION	32	-
CT-2		SUELO URBANO CENTRO DE TRANSFORMACION	32	-
CT-3		SUELO URBANO CENTRO DE TRANSFORMACION	32	-
OS-1		CENTRO DE SECCIONAMIENTO	12	-
OS-2		CENTRO DE SECCIONAMIENTO	11	-
ES		SUELO URBANO ESTACION GASIFICADORA	18	-
GALLE CONEX. CON N-620		RED VIARIA Y APARCAMIENTOS	8,294	-
GALLE ACCESO A PLATAFORMA		RED VIARIA Y APARCAMIENTOS	3,011	-
GALLE H-NORTE		RED VIARIA Y APARCAMIENTOS	13,815	-
GALLE H-SUR		RED VIARIA Y APARCAMIENTOS	13,140	-
GALLE V-CENTRAL		RED VIARIA Y APARCAMIENTOS	5,837	-
GALLE V-ORIENTE		RED VIARIA Y APARCAMIENTOS	1,369	-
GALLE V-OCIDENTE		RED VIARIA Y APARCAMIENTOS	1,378	-
RED FERROVIARIA		RED FERROVIARIA	22,313	-
VEREDA		VEREDA	6,600	-
TOTAL			281,100	15.164.636,23



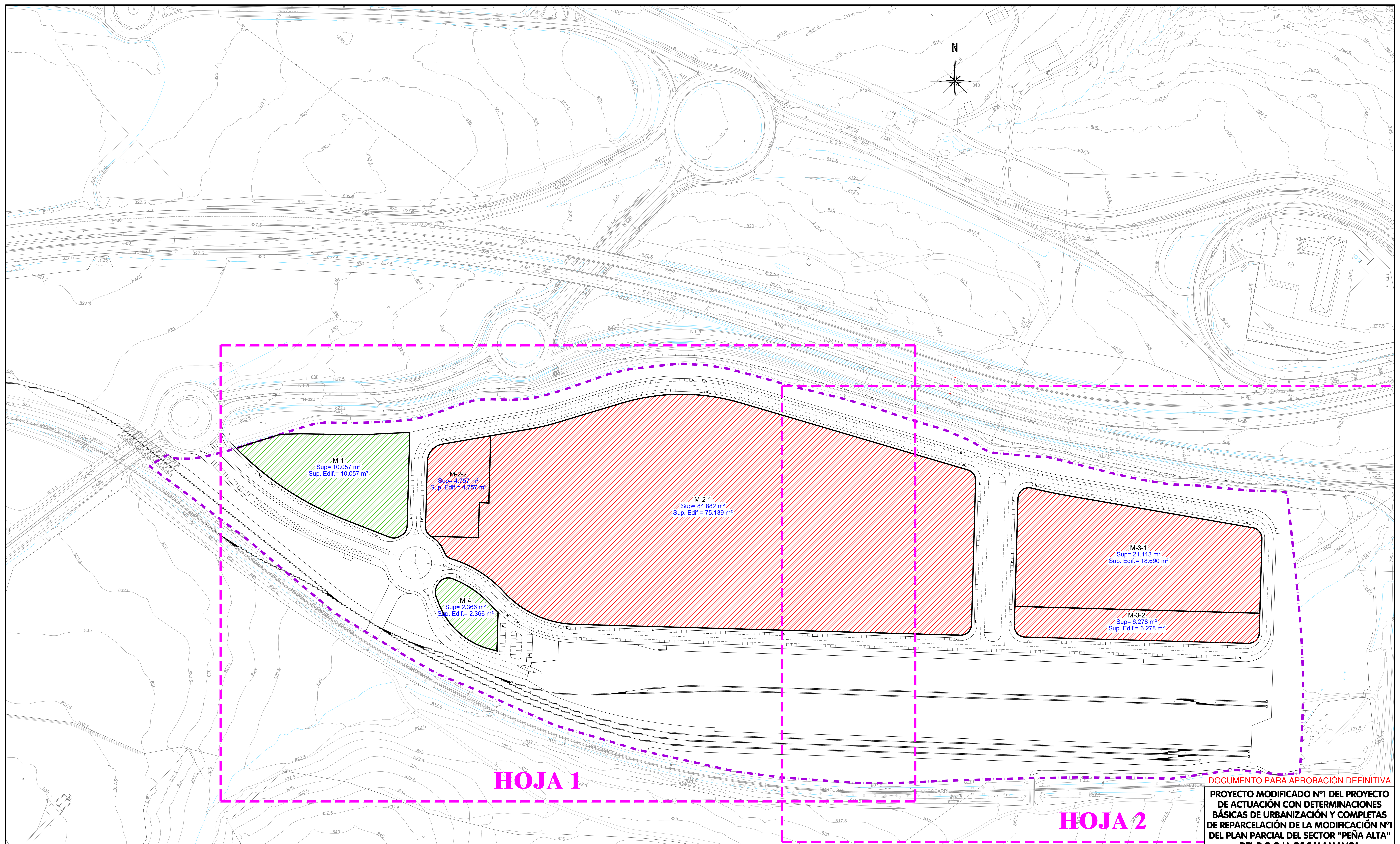
DOCUMENTO PARA APROBACIÓN DEFINITIVA

PROYECTO MODIFICADO Nº1 DEL PROYECTO DE ACTUACIÓN CON DETERMINACIONES BÁSICAS DE URBANIZACIÓN Y COMPLETAS DE REPARCELACIÓN DE LA MODIFICACIÓN Nº1 DEL PLAN PARCIAL DEL SECTOR "PEÑA ALTA" DEL P.G.O.U. DE SALAMANCA

PROMOTOR: JUNTA DE COMPENSACIÓN

HOJA Nº: **7.1.2** PARCELACIÓN RESULTANTE PLANTAS DE DETALLE. HOJA 2

INGENIERO DE CAMINOS: CONSULTOR: ESCALA: 1:500
FECHA: NOVIEMBRE 2022



M-1
 Sup= 10.057 m²
 Sup. Edif.= 10.057 m²

M-2-2
 Sup= 4.757 m²
 Sup. Edif.= 4.757 m²

M-4
 Sup= 2.366 m²
 Sup. Edif.= 2.366 m²

M-2-1
 Sup= 84.882 m²
 Sup. Edif.= 75.139 m²

M-3-1
 Sup= 21.113 m²
 Sup. Edif.= 18.690 m²

M-3-2
 Sup= 6.278 m²
 Sup. Edif.= 6.278 m²

HOJA 1

HOJA 2

DOCUMENTO PARA APROBACIÓN DEFINITIVA

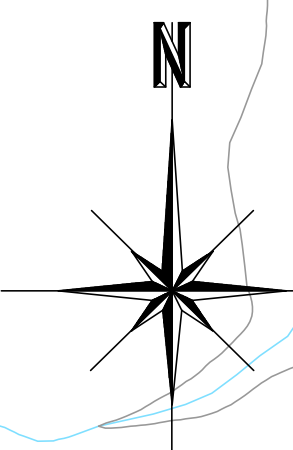
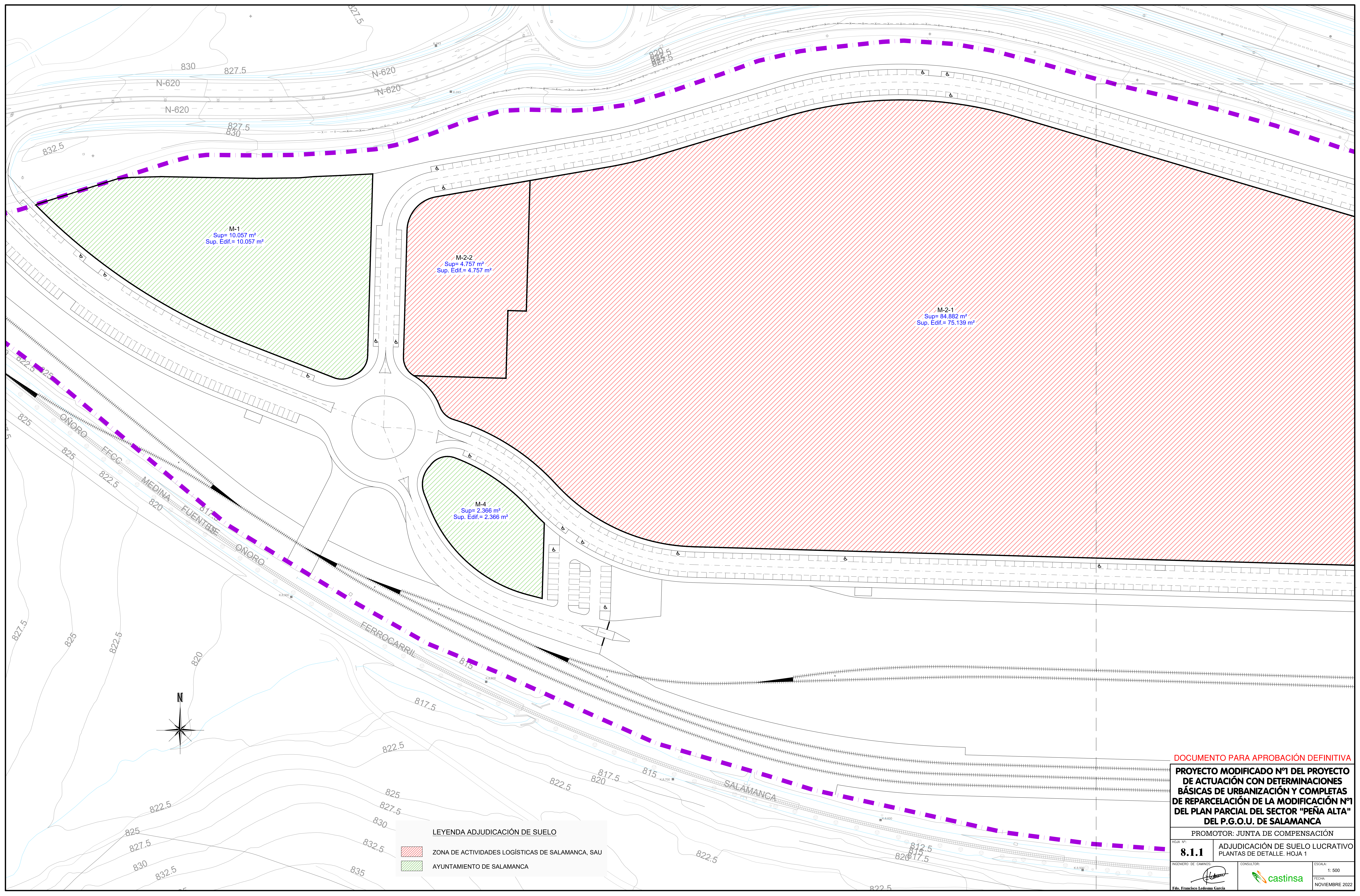
LEYENDA ADJUDICACIÓN DE SUELO

- ZONA DE ACTIVIDADES LOGÍSTICAS DE SALAMANCA, SAU
- AYUNTAMIENTO DE SALAMANCA

PROYECTO MODIFICADO Nº1 DEL PROYECTO DE ACTUACIÓN CON DETERMINACIONES BÁSICAS DE URBANIZACIÓN Y COMPLETAS DE REPARCELACIÓN DE LA MODIFICACIÓN Nº1 DEL PLAN PARCIAL DEL SECTOR "PEÑA ALTA" DEL P.G.O.U. DE SALAMANCA

PROMOTOR: JUNTA DE COMPENSACIÓN
 HOJA Nº: **8.0** ADJUDICACIÓN DE SUELO LUCRATIVO PLANO DIRECTOR

INGENIERO DE CAMINOS:  CONSULTOR:  ESCALA: 1:1.000
 Fdo. Francisco Ledezma García FECHA: NOVIEMBRE 2022



LEYENDA ADJUDICACIÓN DE SUELO

	ZONA DE ACTIVIDADES LOGÍSTICAS DE SALAMANCA, SAU
	AYUNTAMIENTO DE SALAMANCA

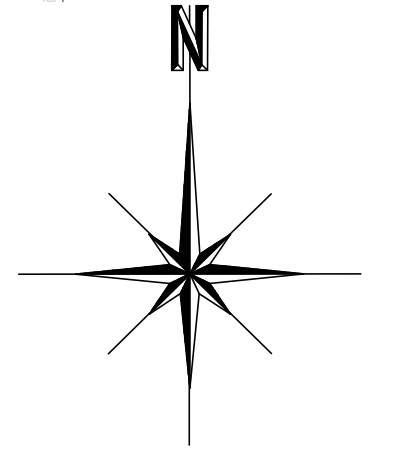
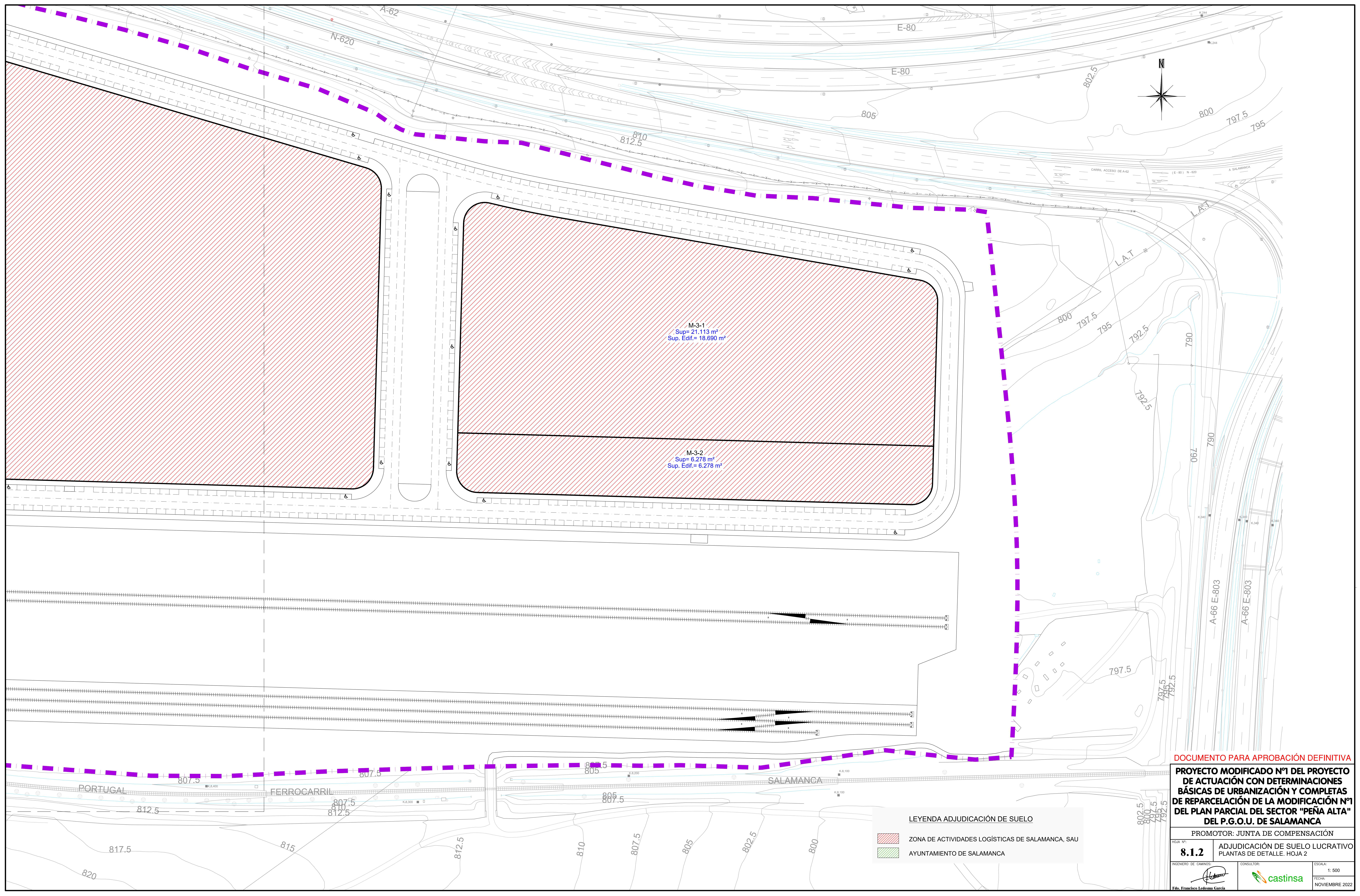
DOCUMENTO PARA APROBACIÓN DEFINITIVA

PROYECTO MODIFICADO Nº1 DEL PROYECTO DE ACTUACIÓN CON DETERMINACIONES BÁSICAS DE URBANIZACIÓN Y COMPLETAS DE REPARCELACIÓN DE LA MODIFICACIÓN Nº1 DEL PLAN PARCIAL DEL SECTOR "PEÑA ALTA" DEL P.G.O.U. DE SALAMANCA

PROMOTOR: JUNTA DE COMPENSACIÓN

HOJA Nº: **8.1.1** ADJUDICACIÓN DE SUELO LUCRATIVO PLANTAS DE DETALLE. HOJA 1

INGENIERO DE CAMINOS: 	CONSULTOR: 	ESCALA: 1: 500
Fdo. Francisco Ledesma García		FECHA: NOVIEMBRE 2022



M-3-1
 Sup.= 21.113 m²
 Sup. Edif.= 18.690 m²

M-3-2
 Sup.= 6.278 m²
 Sup. Edif.= 6.278 m²

LEYENDA ADJUDICACIÓN DE SUELO

- ZONA DE ACTIVIDADES LOGÍSTICAS DE SALAMANCA, SAU
- AYUNTAMIENTO DE SALAMANCA

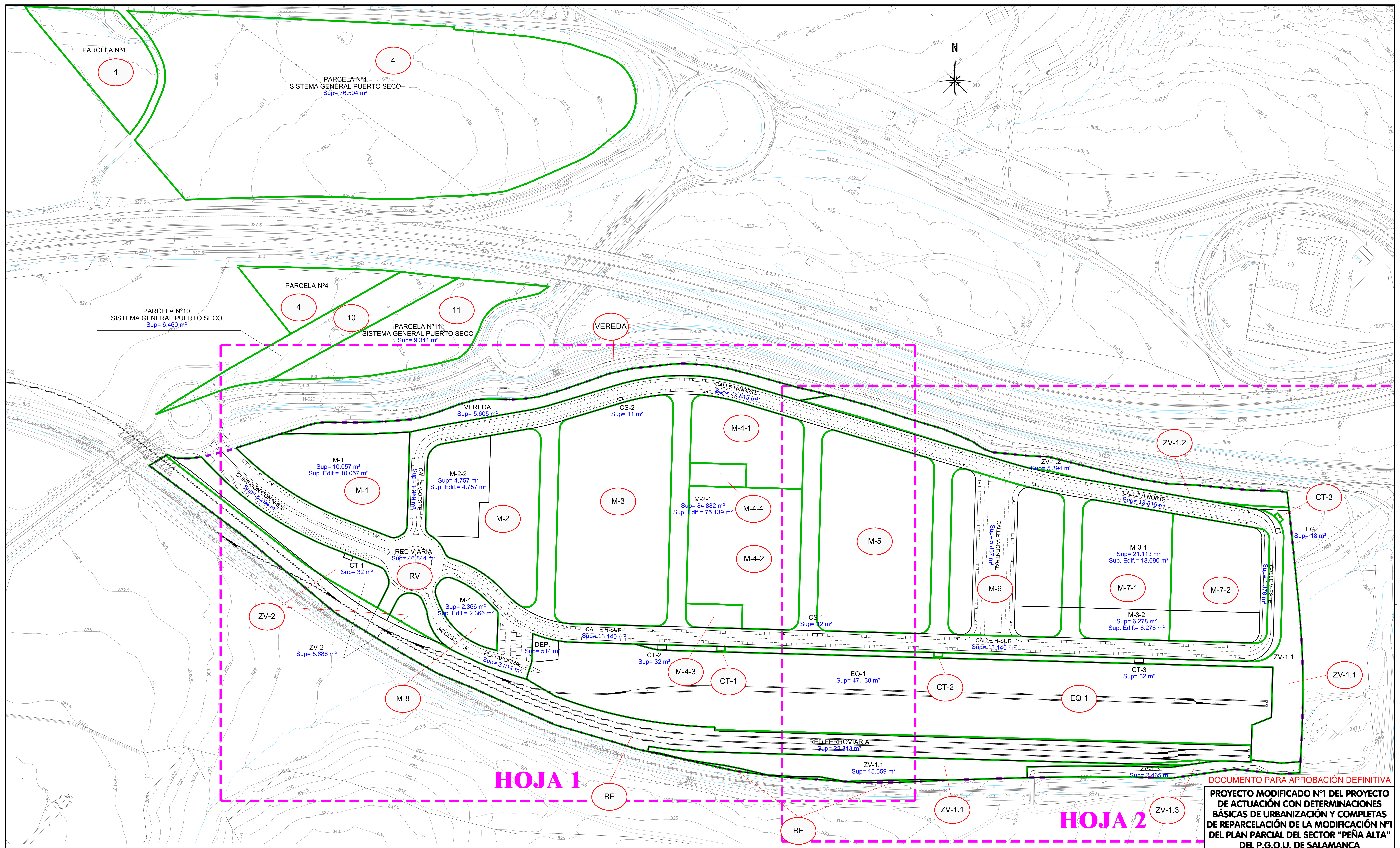
DOCUMENTO PARA APROBACIÓN DEFINITIVA

PROYECTO MODIFICADO Nº1 DEL PROYECTO DE ACTUACIÓN CON DETERMINACIONES BÁSICAS DE URBANIZACIÓN Y COMPLETAS DE REPARCELACIÓN DE LA MODIFICACIÓN Nº1 DEL PLAN PARCIAL DEL SECTOR "PEÑA ALTA" DEL P.G.O.U. DE SALAMANCA

PROMOTOR: JUNTA DE COMPENSACIÓN

HOJA Nº: **8.1.2** ADJUDICACIÓN DE SUELO LUCRATIVO PLANTAS DE DETALLE. HOJA 2

INGENIERO DE CAMINOS: Fdo. Francisco Ledesma García	CONSULTOR: castinsa	ESCALA: 1: 500 FECHA: NOVIEMBRE 2022
--	------------------------	---



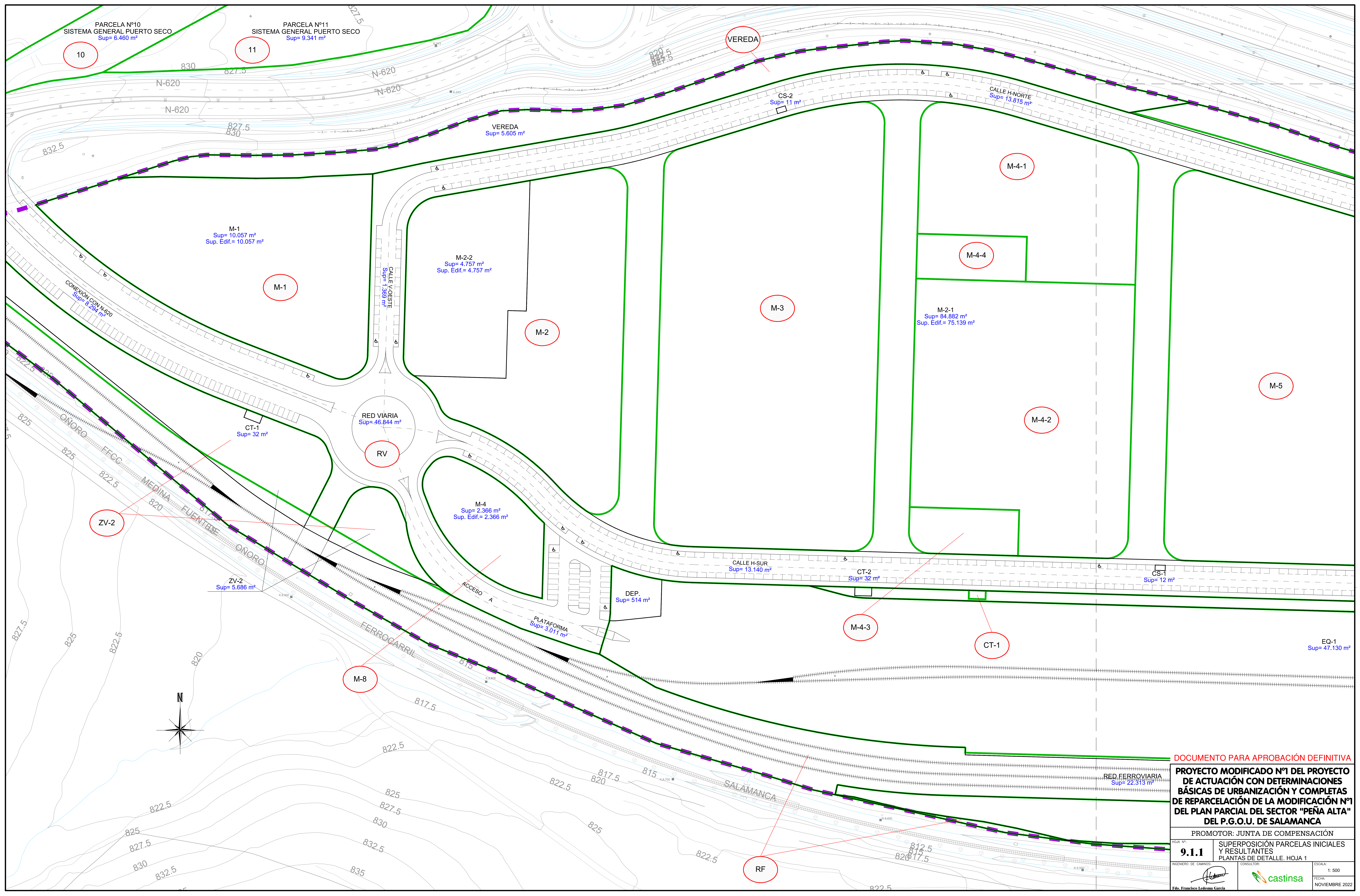
HOJA 1

HOJA 2

DOCUMENTO PARA APROBACIÓN DEFINITIVA

PROYECTO MODIFICADO N°1 DEL PROYECTO DE ACTUACIÓN CON DETERMINACIONES BÁSICAS DE URBANIZACIÓN Y COMPLETAS DE REPARCELACIÓN DE LA MODIFICACIÓN N°1 DEL PLAN PARCIAL DEL SECTOR "PEÑA ALTA" DEL P.G.O.U. DE SALAMANCA

PROMOTOR: JUNTA DE COMPENSACIÓN	
HOJA Nº: 9.0	SUPERPOSICIÓN PARCELAS INICIALES Y RESULTANTES PLANO DIRECTOR
INGENIERO DE CAMINOS: 	CONSULTOR:
ESCALA: 1: 1.000	
FECHA: NOVIEMBRE 2022	

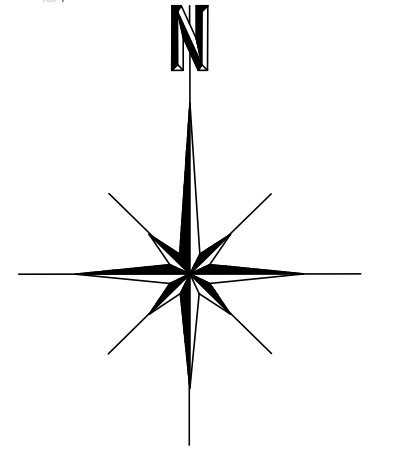
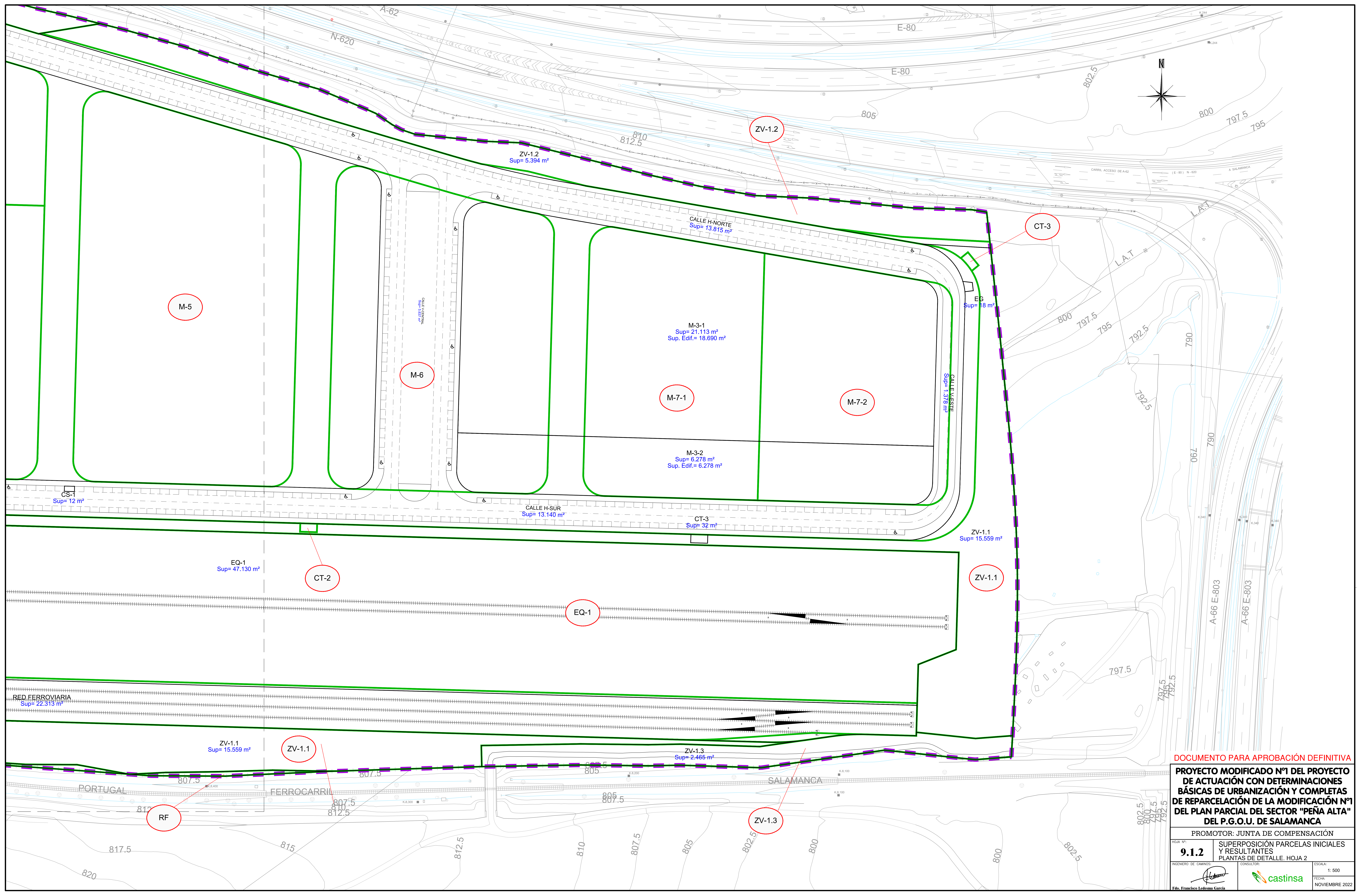


DOCUMENTO PARA APROBACIÓN DEFINITIVA

PROYECTO MODIFICADO Nº1 DEL PROYECTO DE ACTUACIÓN CON DETERMINACIONES BÁSICAS DE URBANIZACIÓN Y COMPLETAS DE REPARCELACIÓN DE LA MODIFICACIÓN Nº1 DEL PLAN PARCIAL DEL SECTOR "PEÑA ALTA" DEL P.G.O.U. DE SALAMANCA

PROMOTOR: JUNTA DE COMPENSACIÓN

HOJA Nº: **9.1.1** SUPERPOSICIÓN PARCELAS INICIALES Y RESULTANTES PLANTAS DE DETALLE. HOJA 1



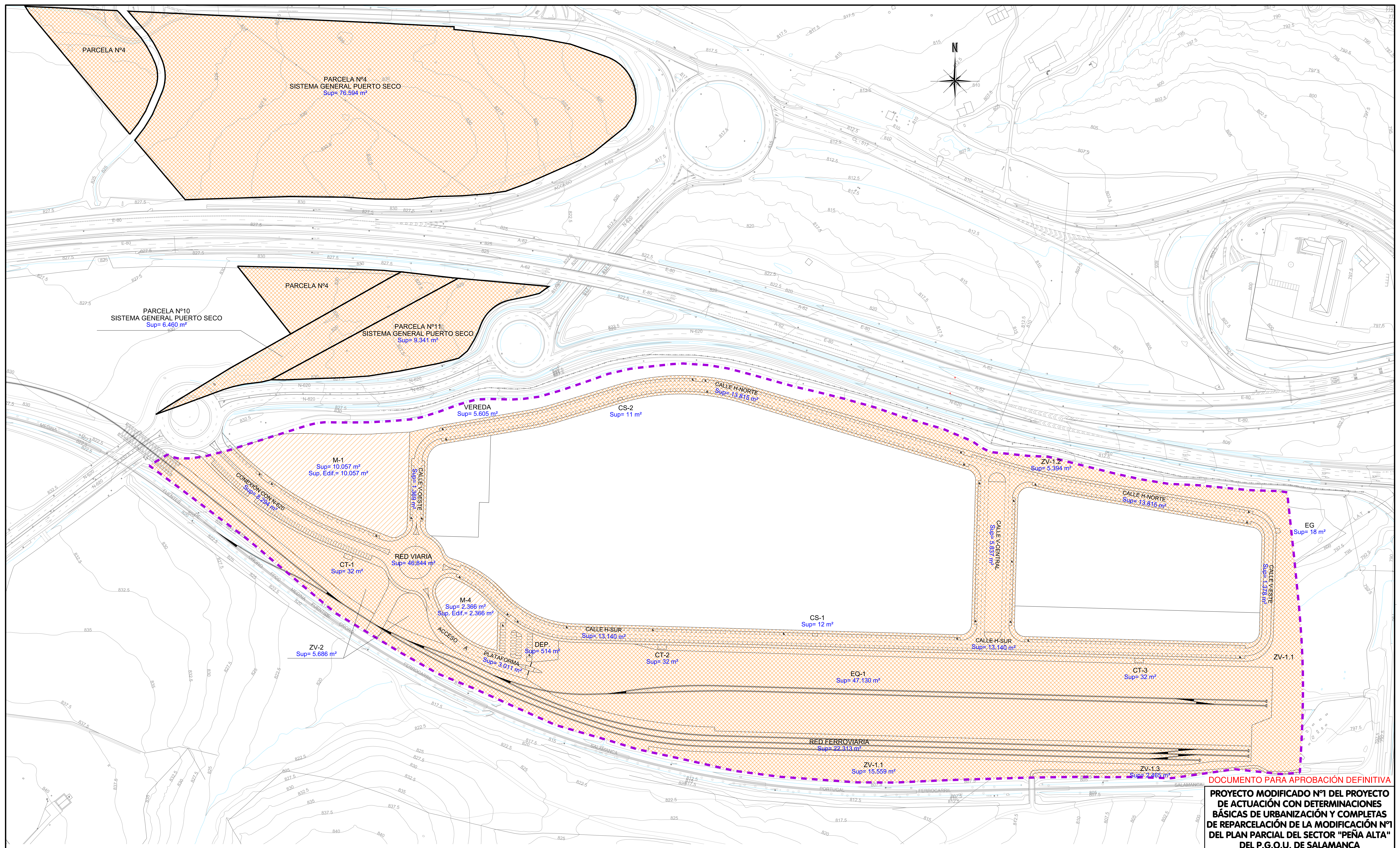
DOCUMENTO PARA APROBACIÓN DEFINITIVA

PROYECTO MODIFICADO Nº1 DEL PROYECTO DE ACTUACIÓN CON DETERMINACIONES BÁSICAS DE URBANIZACIÓN Y COMPLETAS DE REPARCELACIÓN DE LA MODIFICACIÓN Nº1 DEL PLAN PARCIAL DEL SECTOR "PEÑA ALTA" DEL P.G.O.U. DE SALAMANCA

PROMOTOR: JUNTA DE COMPENSACIÓN

HOJA Nº: **9.1.2** SUPERPOSICIÓN PARCELAS INICIALES Y RESULTANTES PLANTAS DE DETALLE. HOJA 2

INGENIERO DE CAMINOS:  ESCALA: 1:500
 CONSULTOR:  FECHA: NOVIEMBRE 2022
 Fdo. Francisco Ledesma García



DOCUMENTO PARA APROBACIÓN DEFINITIVA

PROYECTO MODIFICADO Nº1 DEL PROYECTO DE ACTUACIÓN CON DETERMINACIONES BÁSICAS DE URBANIZACIÓN Y COMPLETAS DE REPARCELACIÓN DE LA MODIFICACIÓN Nº1 DEL PLAN PARCIAL DEL SECTOR "PEÑA ALTA" DEL P.G.O.U. DE SALAMANCA

PROMOTOR: JUNTA DE COMPENSACIÓN

LEYENDA

	SUELO PÚBLICO DE CESIÓN MUNICIPAL
	SUELO INDUSTRIAL DE CESIÓN MUNICIPAL

HUERA Nº:	10	SUELO DE CESIÓN MUNICIPAL	
INGENIERO DE CAMINOS:		CONSULTOR:	
INGENIERO DE CAMINOS:	Fdo. Francisco Ledezma García	castinsa	
ESCALA:	1:1.000	FECHA:	
			NOVIEMBRE 2022