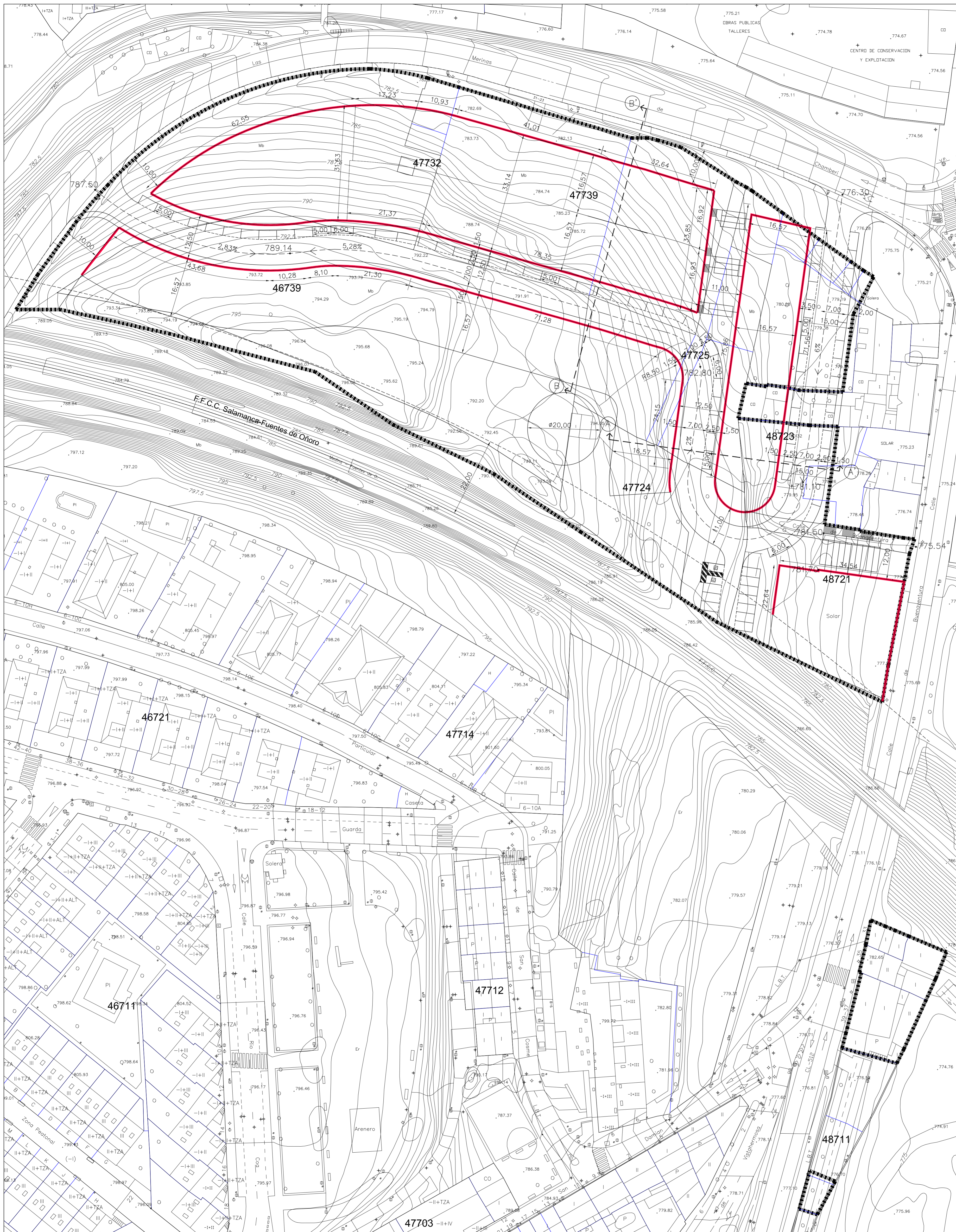
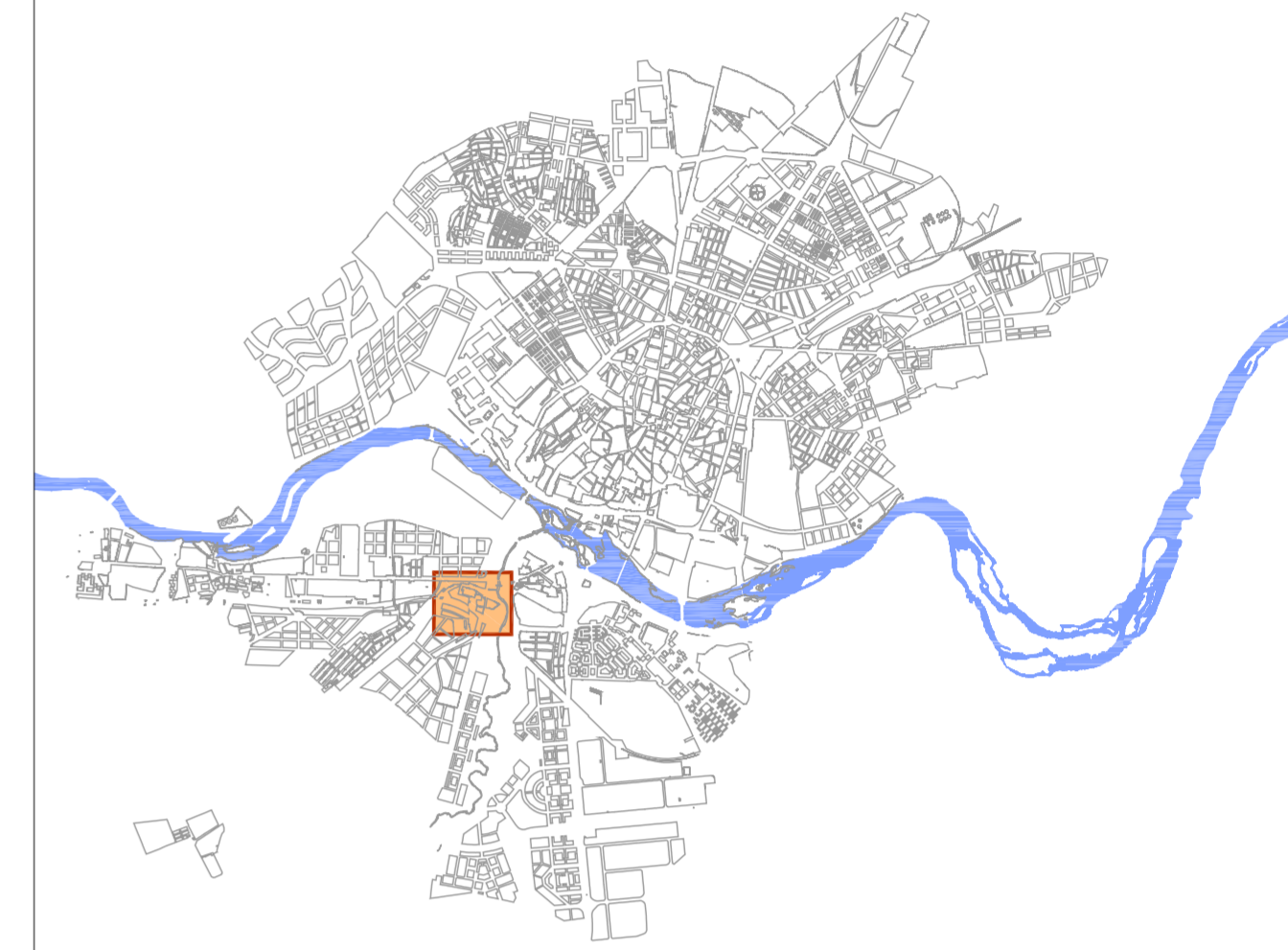
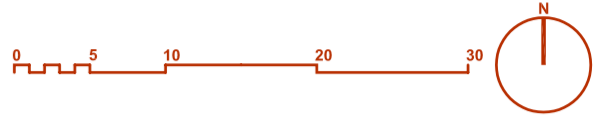


APROBACIÓN DEFINITIVA  
Estudio de Detalle SU-NC.17  
**SALAMANCA**

Documento: Planos de Ordenación  
Plano: 3-Red de Vías Públicas

Escala: 1:500



Sector SU-NC.17 Ctra. de Vecinos

- Delimitación del Sector: 21.229 m<sup>2</sup>
- Alineación oficial
- Línea Límite de Edificación. Ley 39/2003