

EN EL HOTEL

Cada día son más los establecimientos hoteleros que admiten animales de compañía. En muchos de estos establecimientos usted podrá tener gratuitamente en la habitación a su mascota; en otros casos, deberá pagar un recargo que variará en función de la categoría del hotel.

Sepa que la Guía Hotelera española indica si el hotel admite o no animales de compañía y puede ser consultada en las Oficinas de Turismo.

- En el hotel, lleve a su perro siempre con correa.
- Respete las áreas del hotel en las que no se permiten animales, como el restaurante o la piscina.
- Lleve comida para su mascota.
- Responsabilícese siempre de los posibles daños que ocasione.

También se puede encontrar más información en la guía que edita anualmente la Fundación Affinity "Guía para viajar con animales de compañía, 2008"

Si el animal no puede acompañarnos podemos dejarlo a cargo de algún familiar o amigo que se responsabilice de su cuidado.

RESIDENCIAS PARA ANIMALES

Otra posibilidad es buscar una Residencia para animales que lo acoja durante este periodo.

Al elegir una residencia debe fijarse en los siguientes aspectos:

- Visite la residencia antes de dejar en ella su mascota. Fíjese en la limpieza de las jaulas, en el espacio abierto para pasear y compruebe la actitud de los perros alojados.
- Cerciórese de que el espacio destinado para su perro sea de 6 metros cuadrados, el doble si va a compartir jaula.
- Asegurese de que cuenta con una adecuada ventilación.
- Exija que lo saquen a pasear cada día en un espacio libre, para que pueda hacer ejercicio y no permanezca constantemente encerrado.
- Recuerde que su mascota debe tener la cartilla en regla.
- Solicite que respeten la dieta que lleva su perro y que le den misma marca de pienso.
- Reserve con antelación la estancia.
- Deje un teléfono de contacto y procure contar con un familiar o amigo que pueda acudir a la residencia si sucede algo.

Más información en internet:

- www.fundacion-affinity.org
- http://mascotas.consumer.es/perros_vacaciones_introduccion_1.php Revista electrónica consumer: casi todo sobre mi mascota.
- "Guía para viajar con animales de compañía" de la Fundación Affinity. Viena Ediciones.



Ayuntamiento de Salamanca

Medio Ambiente

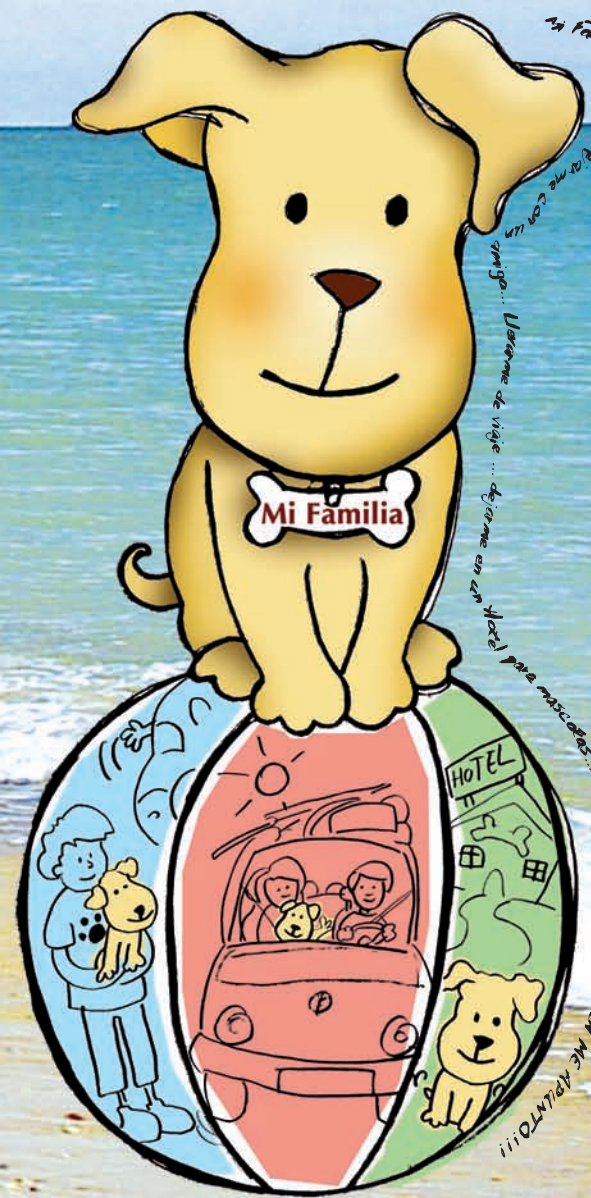
Concejalía de Medio Ambiente
Ayuntamiento de Salamanca

Tel.: 923 245 575 • saludpublica@aytosalamanca.es



Llévame de Vacaciones

Campaña contra el
ABANDONO Verano 2010



Los perros son los animales de compañía favoritos en nuestra ciudad.

En Salamanca contamos con un censo de 9000 perros. Cuando llega el verano y se aproximan las vacaciones surge el problema de qué hacer con el perro o con los animales que conviven con nosotros. Ante esta dificultad suelen aumentar a comienzos del verano las cifras de abandono de animales.

Con esta campaña el Ayuntamiento de Salamanca pretende fomentar que los dueños de animales de compañía, de perros sobre todo, busquen otras alternativas para disfrutar de las vacaciones junto a su animal o para dejarlo en buenas manos mientras están de viaje.

VIAJAR CON NUESTRAS MASCOTAS

El animal debe estar correctamente identificado, con microchip, censado y vacunado. Debemos portar siempre junto a él la documentación sanitaria y si viajamos al extranjero el pasaporte sanitario. Si viajamos a otro país debemos informarnos previamente de los requisitos sanitarios que se exigen llamando a las embajadas o consulados correspondientes.

Si viaja en un transporte público: avión tren o autobús, consulte con la empresa las condiciones para el transporte. Dependiendo del peso del animal y de su acondicionamiento en cajas o bolsas de transporte, a veces se permite que viajen junto a los pasajeros. Existen empresas de transporte urgente que se han especializado en el transporte de animales de compañía.

VIAJAR EN AUTOMÓVIL

Para viajar con animales de compañía en nuestro vehículo deben adoptarse una serie de medidas de seguridad para evitar accidentes por posibles distracciones.

Además si el animal no va bien sujeto y se produce un accidente su desplazamiento brusco puede tener graves consecuencias para los demás viajeros del vehículo o para él mismo.



Existen en el mercado algunos artículos cuyo propósito principal es evitar que el perro se meta entre los asientos delanteros y distraiga al conductor:

- *Redes de separación.*
- *Barras telescópicas de separación.*
- *Arnés de seguridad para perros.*
- *Transportines, sujetos a los cinturones o al maletero para evitar desplazamientos*

Otra opción es comprar un carro remolque y llevar a las mascotas en este carro completamente independiente del vehículo. Hay que asegurarse de que el perro no pueda salirse del carro.

RECOMENDACIONES PARA PERROS

Pasee a su perro a menudo en coche para que se acostumbre a viajar en él.

No lo alimente antes de un viaje.

Si su perro se marea en los viajes, pida al veterinario que le recete algún medicamento específico.

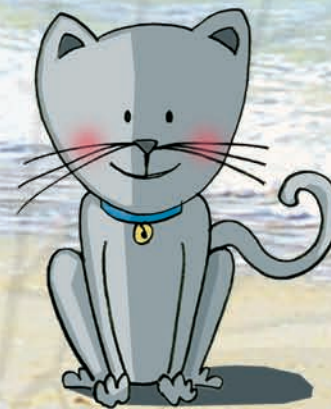
Lleve siempre un recipiente grande con agua y pare en el camino cada 2 ó 3 horas para que su amigo canino pueda beber, hacer sus necesidades y correr un poco.

RECOMENDACIONES PARA GATOS

Los gatos no son buenos viajeros, por lo que si va a realizar un trayecto largo, pida al veterinario que le prescriba un tranquilizante suave. Normalmente, los gatos no hacen sus necesidades durante el transporte, pero por seguridad, cubra el fondo de la caja con periódicos o con un trapo.

Puede dejar a su gato sólo en casa durante algunos días “**NO MÁS DE UNA SEMANA**”, si toma las debidas precauciones:

1. *Ante todo, déjele una buena provisión de agua en un recipiente que no pueda volcar.*
2. *Unos tazones de pienso seco le garantizarán el alimento.*
3. *Ponga a su disposición varias bandejas higiénicas con lecho limpio.*
4. *Permita la entrada de luz natural y de alguna corriente de aire.*



RECOMENDACIONES PARA PECES.

Si piensa llevarse a sus peces de vacaciones, olvídelo. Un acuario nunca debe moverse, salvo en casos verdaderamente excepcionales y por motivos inaplazables.

Deje a sus mascotas acuáticas en casa, pero sin descuidar su cuidado. Instale un comedero automático para asegurarles el alimento. Si el viaje se va a prolongar por más de 15 días, pida a una persona de confianza que se ocupe de la limpieza del agua.

RECOMENDACIONES PARA PÁJAROS

Transpórtelos en una caja de cartón. Si viajan en una jaula, probablemente se dañarán las plumas. Si su mascota es un loro, la caja ha de ser de madera, ya que sus costumbres son más destructivas.

Asegúrese de proporcionarle una adecuada ventilación: basta con practicar unos orificios en la caja, pero procure que no sean demasiado grandes, pues podrían utilizarlos como punto de partida para abrirse camino y escapar. Introduzca en la caja unas semillas y un trozo de manzana cortada en dados.

Su necesidad de líquidos estará cubierta con dicha fruta.

Nunca transporte a su pájaro en el portaequipajes del coche.

Los gases del tubo de escape podrían penetrar y concentrarse en dicho espacio, con fatales consecuencias.

